

貸倉庫

北春日部駅

春日部市小淵

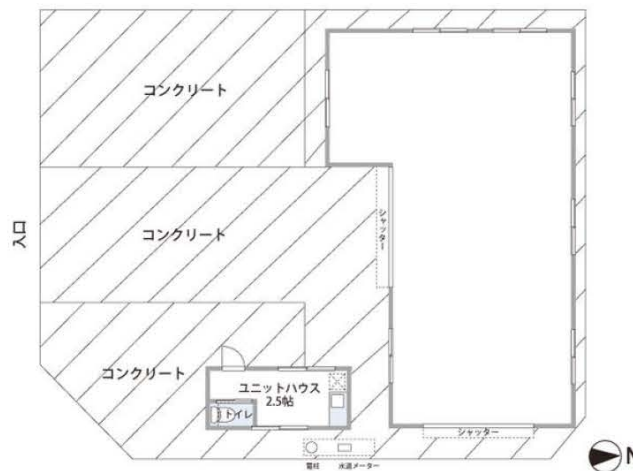
専有面積
73.86㎡

築年月
1983年04月

引渡可能時期
相談

チェックポイント！

1フロア1テナント,土曜日利用可,土日・祝日利用可,大型トラック搬入可,天井高2.5m以上,トイレ,収納スペース,動力あり,シャッター雨戸,電動シャッター,車寄せスペース,荷積みスペース,クレーン,駐車場3台分以上



物件種目	貸倉庫
最寄駅	北春日部
賃料	26.40万円
賃貸条件	礼金1ヶ月 敷金3ヶ月 保証金なし

物件所在地	埼玉県春日部市小淵		
交通	東武伊勢崎・大師線 北春日部 徒歩23分		
建物	建物名		
	構造・規模	鉄骨造 1階建	
	使用部分積	73.86㎡	間取タイプ
	間取内訳		
築年月	1983年04月	契約期間	3年
管理費等			
土地面積		用途地域	準工業
駐車場	有 無料 空き5台		
現況	空	引渡可能時期	相談
接道状況(角地・間口)	角地：2方道路 南5.5m 公道 東3.6m 私道		
設備	トイレ,収納スペース,動力あり,シャッター雨戸,電動シャッター,車寄せスペース,荷積みスペース,クレーン,駐車場3台分以上		
備考	更新料:新賃料1ヶ月 賃貸保証:加入要 当社指定の保証会社にご加入いただきます。 利用駅1:東武伊勢崎・大師線 春日部 徒歩26分		

18年間の実績 事業用不動産専門店にお気軽にご相談してください。

048-423-5568
info@souko.tokyo

〒333-0844
埼玉県川口市上青木4丁目2-17 埼玉県知事免許(3)第22232号
株式会社さかす不動産 TEL:048-268-3170 FAX:048-423-5581

■取引態様 媒介

※成約時、仲介手数料1ヶ月分申し受けます。
※図面と現況が異なる場合は現況を優先します。