

# テナント募集!!

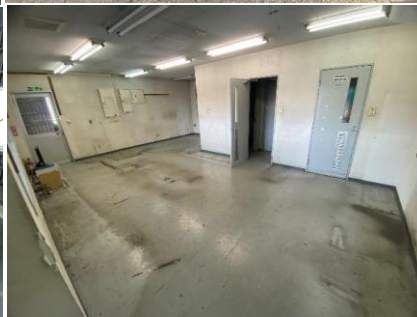
駐車場17台分の敷地込の好立地物件！  
営業所、事務所、倉庫、作業場として最適！  
業種問わず

敷地内自由に利用できます。  
電動シャッター付き車庫あり。  
天井高高く大型トラック入庫できます。  
入口ドア3箇所有、トイレ男女別。  
整った形の間取りの為、使い勝手良好。  
内外装自由に改装できます。  
新奥多摩街道のロードサイドに面した  
視認性最高の1階好立地物件。  
看板掲載料無料！  
入口前スペース、間口広々(15m)  
周辺はコンビニ、飲食店等多数。  
一本入ると住宅街。  
内装(壁、床)張り替えて引き渡します！



JR青梅線『西立川駅』徒歩15分

JR中央線『立川駅』徒歩1分バス15分  
立川駅行きのバスも頻繁に通っており、  
バス停2箇所2社！



物件種目	事業用賃貸		
物件名	昭島市郷地町店舗事務所		
最寄駅	西立川		
賃料	450,000円/月(税込)		
管理費	15,000円/月(税込)		
保証金	3ヶ月	礼金	無
所在地	昭島市郷地町2丁目33-14		
交通	JR青梅線「西立川」駅 徒歩15分 JR中央線「立川」駅 徒歩1分バス15分		
敷地面積	330.57㎡(100坪)		
専有面積	151.52㎡(45.83坪)	築年数	2003年11月築
建物	鉄骨造平屋建・1階部分		
更新	可(新賃料1ヶ月)	契約期間	3年
ライフライン	東京電力・都市ガス・公営水道		
現況	賃貸中(10月末退去)	引渡	相談
備考	<ul style="list-style-type: none"> <li>・現況営業所居抜</li> <li>・トイレ(男女別)・ミニキッチン(設備)</li> <li>・エアコン、照明残置</li> <li>・現況有姿(図面と異なる場合は現況)</li> <li>・諸条件相談可</li> <li>・保証会社加入要</li> <li>・火災保険別途加入</li> </ul>		

18年間の実績 事業用不動産専門店にお気軽にご相談してください。

048-423-5568  
info@souko.tokyo

〒333-0844  
埼玉県川口市上青木4丁目2-17 埼玉県知事免許(3)第22232号  
株式会社さかす不動産 TEL: 048-268-3170 FAX: 048-423-5581

■取引態様 媒介

※成約時、仲介手数料1ヶ月分申し受けます。  
※図面と現況が異なる場合は現況を優先します。