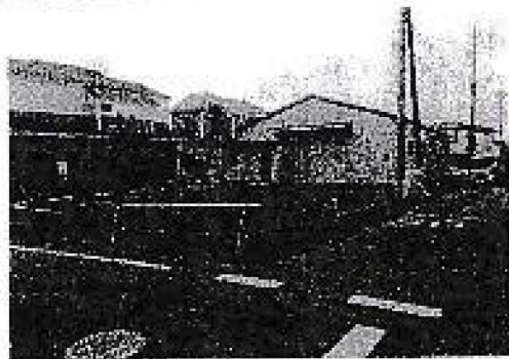
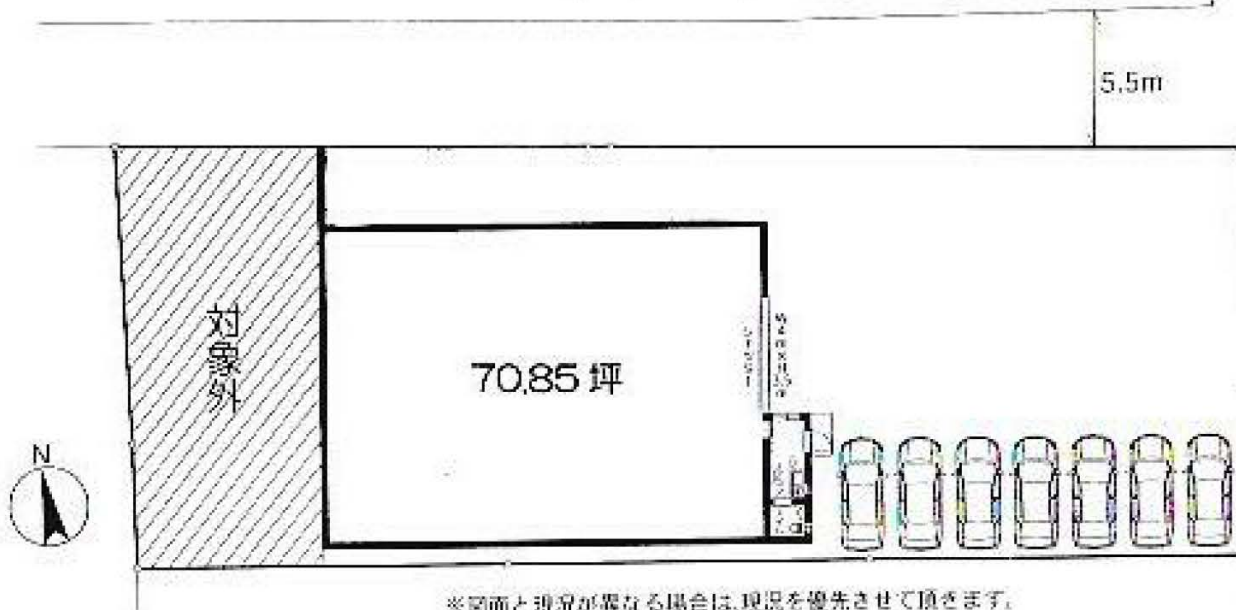


# 貸倉庫

J R 総武本線  
「四街道」駅 1.4km



令和2年1月全面改修



※図面と現況が異なる場合は、現況を優先させていただきます。

## 貸倉庫

四街道

賃料 **495,000 円**(税込)

保証金 **3**ヶ月・礼金 **1**ヶ月

物件所在地  
四街道市和良比932-9  
カーナビ 四街道市美しが丘3-23-15の前  
交通  
J R 総武本線「四街道」駅 1.4km

建物名	和良比倉庫
構造・規模	鉄骨造亜鉛メッキ鋼板葺平家建
使用坪数	234.24 ㎡(70.85 坪)

築年月	築年不詳	契約期間	3年
管理費等			
土地面積		用途地域	
駐車場	7台付無料		
暖房	空	引渡日	相談
接道状況 (車・歩)			
本体設備			
各戸設備			

備考  
1年未満の現況は賃料1ヶ月分の契約金  
保証会社必須：アークシステムテクノロジーズ(株)  
83.5% 更新時賃料等の10%/年  
初回更新時保証金償却1ヶ月有

18年間の実績 事業用不動産専門店にお気軽にご相談してください。

048-423-5568  
info@souko.tokyo

〒333-0844  
埼玉県川口市上青木4丁目2-17 埼玉県知事免許(3)第22232号  
株式会社さかす不動産 TEL: 048-268-3170 FAX: 048-423-5581

■取引態様 媒介

※成約時、仲介手数料1ヶ月分申し受けます。  
※図面と現況が異なる場合は現況を優先します。