

# 貸倉庫

※現況を優先致します。



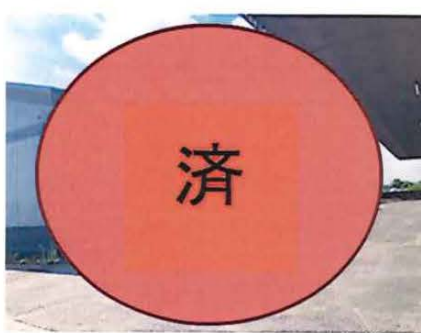
倉庫全体

倉庫A棟 鉄骨造2階建  
1F152.46坪 2F152.46坪

倉庫B棟 鉄骨造2階建  
1F 185.13坪 2F 185.13坪



案内図



倉庫C棟 鉄骨造平家建  
179.68坪



事務所 プレハブ造2階建  
1F 5.87坪 2F5.88坪

物件種目	倉庫	
最寄駅	西川越駅	
賃料	2,871,367円(税込)	
所在地	埼玉県川越市今成2-40-5	
交通	関越自動車道「川越IC」より約5Km JR川越線「西川越駅」より1.5Km	
賃貸条件	敷金	2ヶ月
	礼金	1ヶ月
	賃貸保証制度	1ヶ月
	契約期間	定期建物賃貸借契約5年
	管理費	月額151,124円(税込)
	再契約	可
	再契約手数料	0.5ヶ月
建物	構造規模	左記参照
	建物面積	686.93坪
	築年月	
土地	土地面積	1,137.56坪
	用途地域	市街化調整区域
	接道	北側公道15m
備考	使用開始時期	即日
	設	備
	その他	

18年間の実績 事業用不動産専門店にお気軽にご相談してください。

048-423-5568  
info@souko.tokyo

〒333-0844  
埼玉県川口市上青木4丁目2-17 埼玉県知事免許(3)第22232号  
株式会社さかす不動産 TEL:048-268-3170 FAX:048-423-5581

■取引態様 媒介

※成約時、仲介手数料1ヶ月分申し受けます。  
※図面と現況が異なる場合は現況を優先します。



N



地区外

①

道

100-87

40-18

40-21

40-17

41-26

41-27

事務所

12000

41-2

41-28

41-1

40-6

40-5

40-3

42000

40-4

41-33

41-30

41-15

40-7

40-8

12000

12000

41-31

41-16

40-10

40-9

51000

12000

40-10

32

41-15

40-10

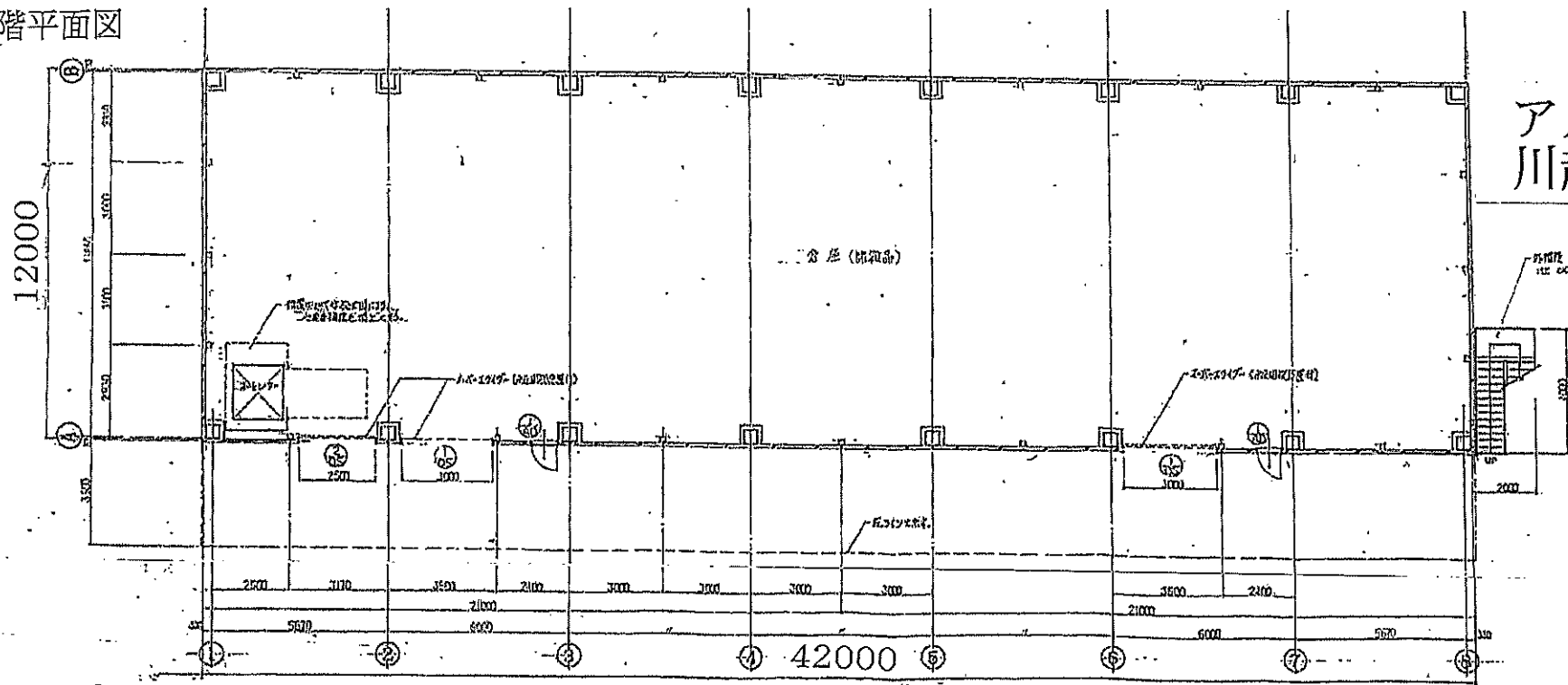
49300

済

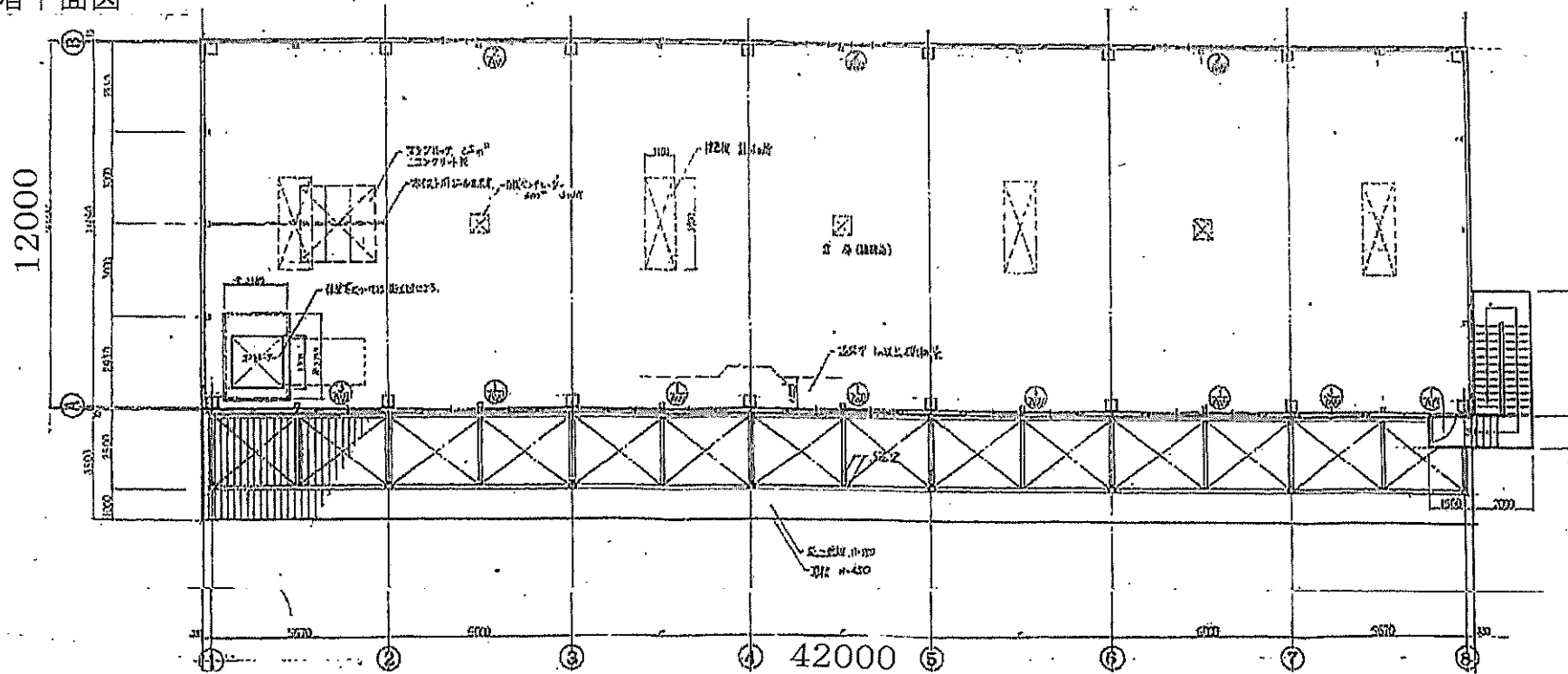
32

40

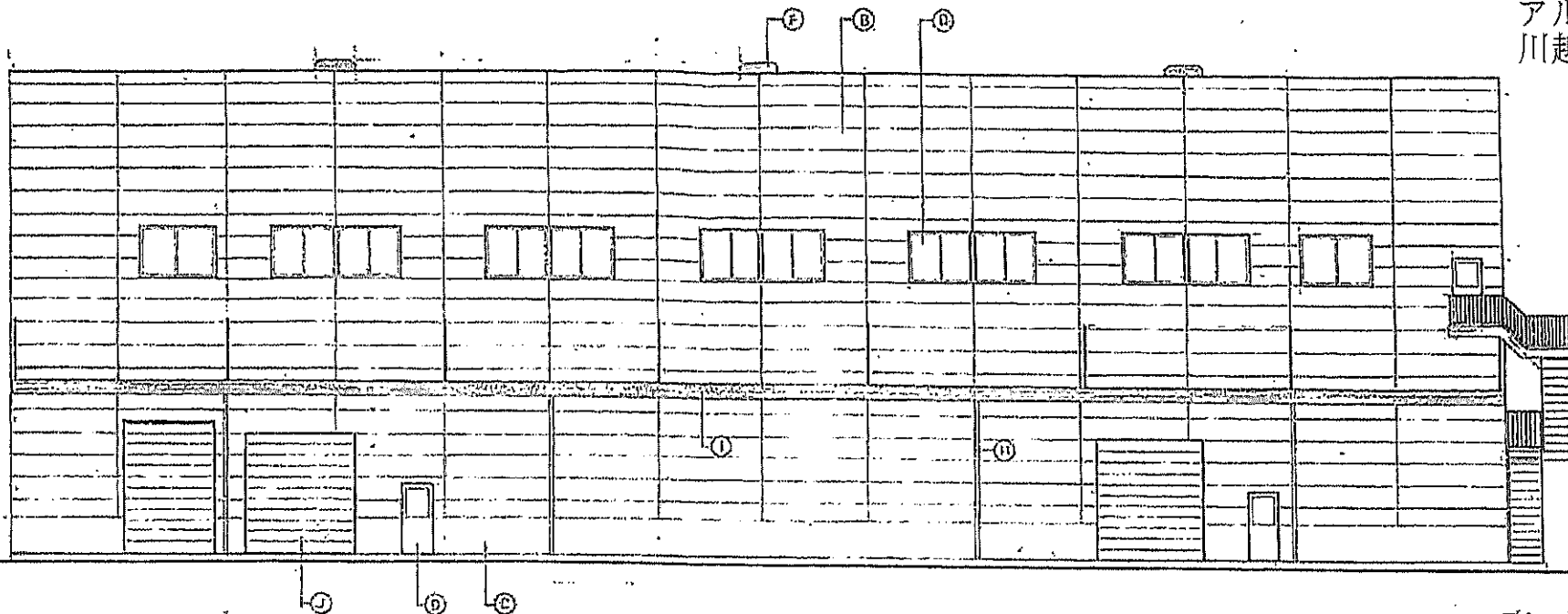
1階平面図



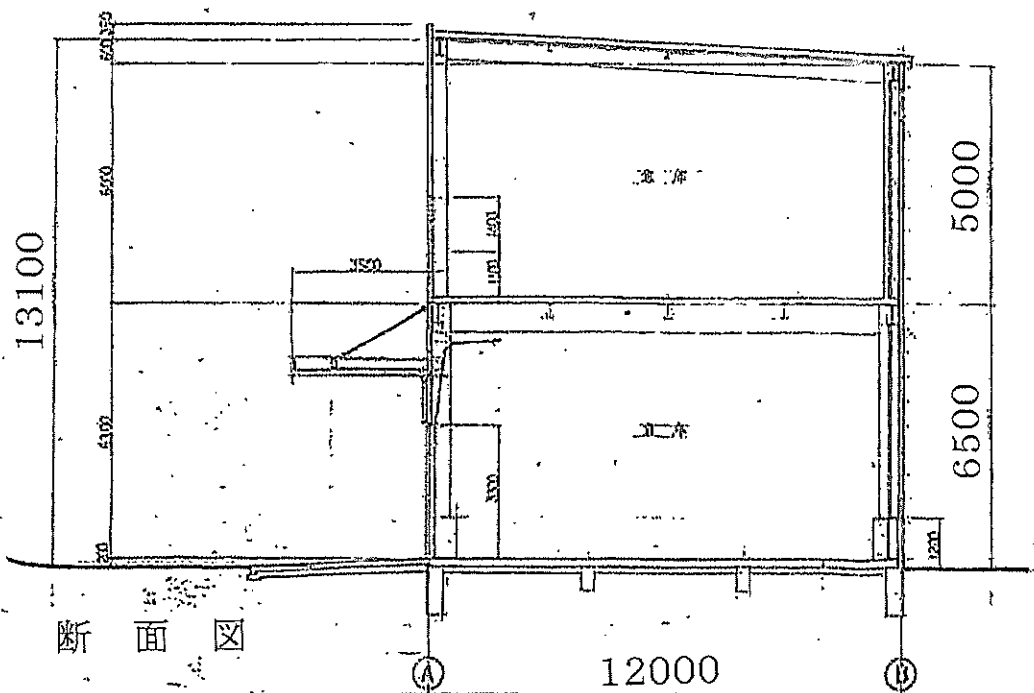
2階平面図



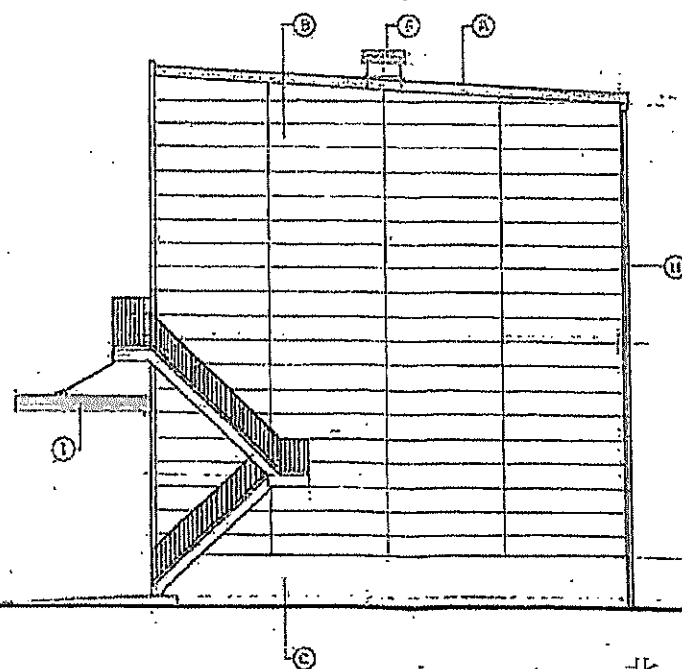
アルファ倉庫  
川越今成A棟



東立面図



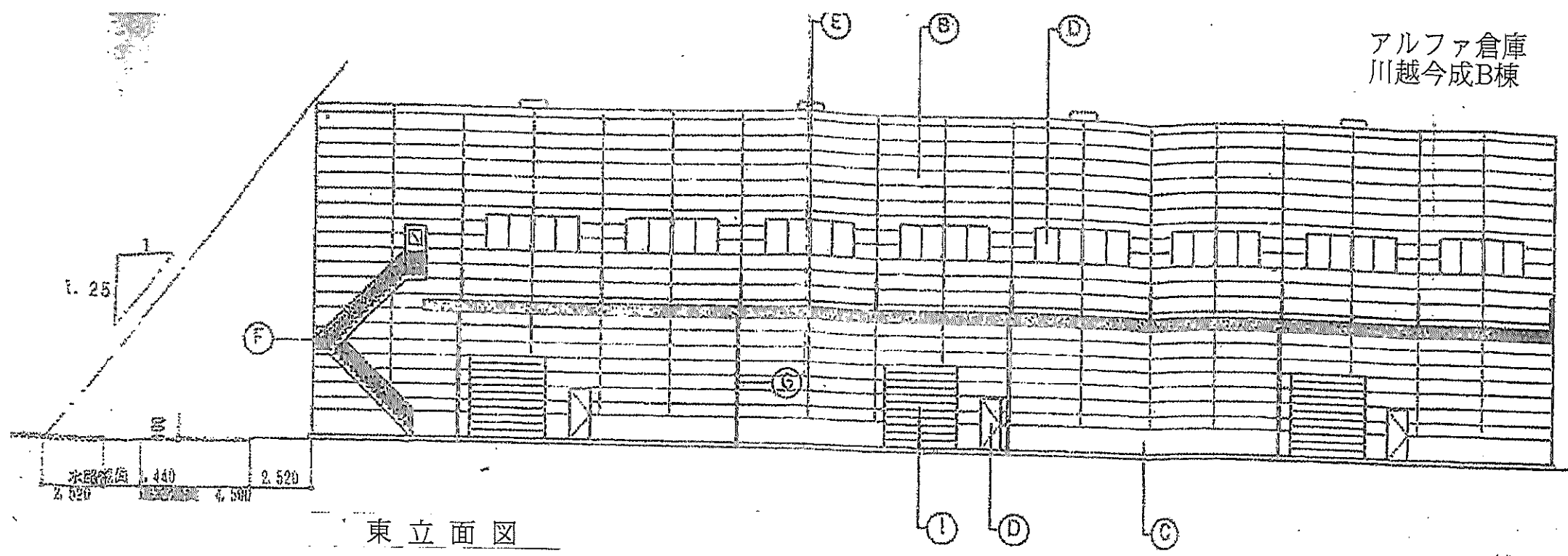
断面図



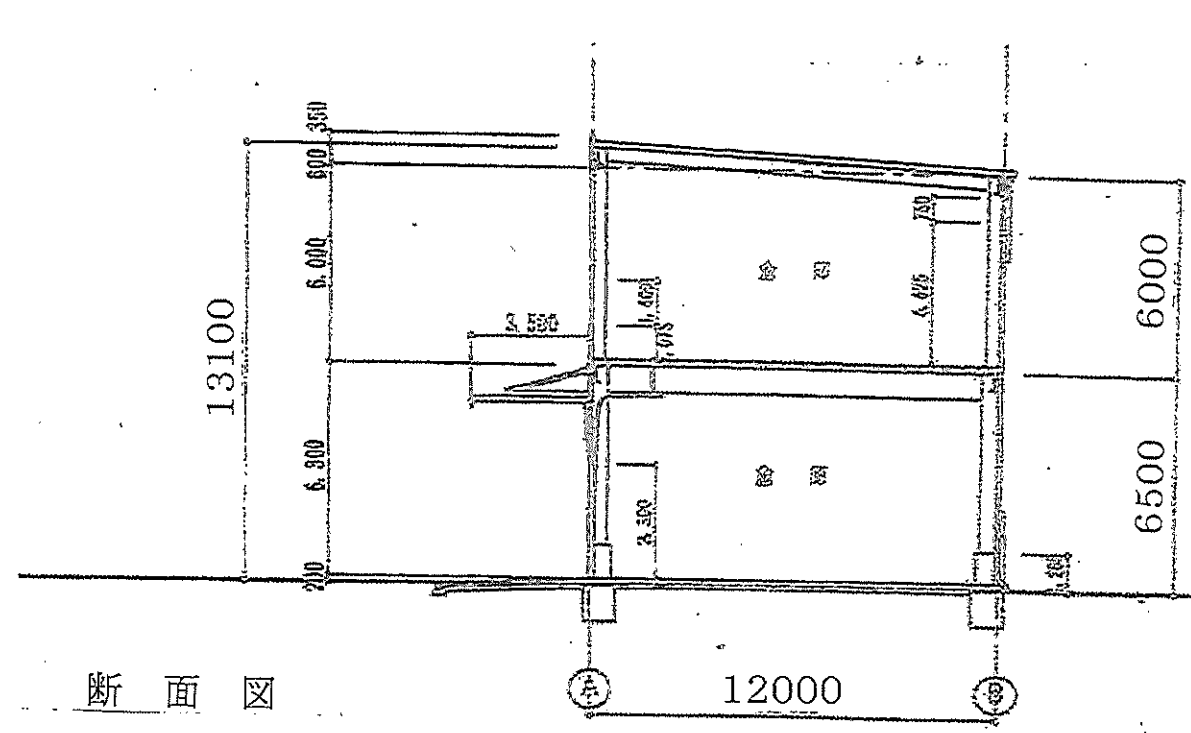
北立面図



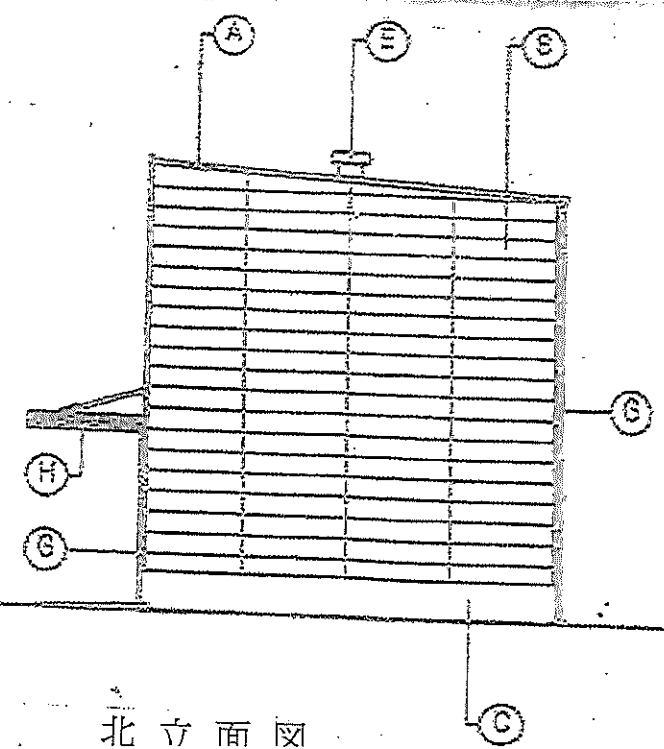
アルファ倉庫  
川越今成B棟



東立面図

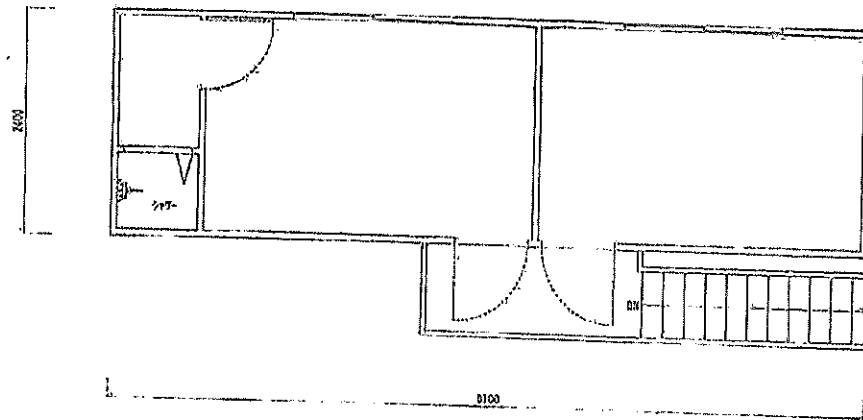


断面図



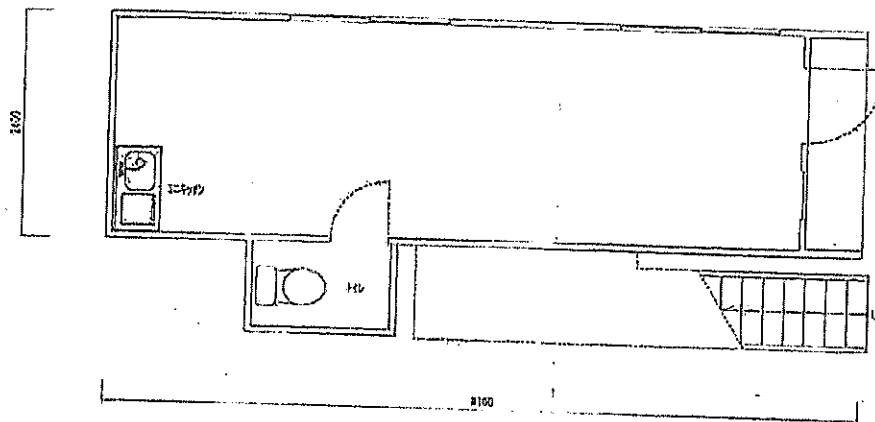
北立面図

# アルファ倉庫 川越今成事務所



19.44m<sup>2</sup>

2階 平面図 1/50



19.416m<sup>2</sup>

1階 平面図 1/50

合計 38.856m<sup>2</sup>  
(11.95坪)