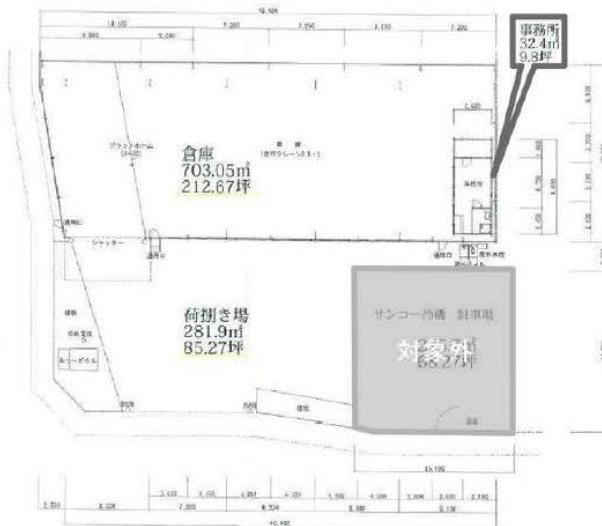


貸

## 市川市塩浜2丁目213坪倉庫



住 所	千葉県市川市塩浜2-29
構 造	鉄骨造
築 年 月	1975年4月
交 通	東関東自動車道「千鳥町」ICより約1.1km JR京葉線「市川塩浜」駅より約0.5km
用 途 地 域	工業専用地域
敷 地 面 積	1,486.78坪
延 床 面 積	1,173.84坪
賃貸階数/建物階数	1階 / 平屋建 (高床倉庫)
賃 貸 面 積	212.67坪 (内、事務所：9.81坪・荷捌き場：85.27坪含む)
賃 料	1,450,000円 (税別)
保 証 金	4ヶ月
礼 金	1ヶ月
引 渡 時 期	2024年10月1日
契 約 期 間	3年
備 考	高床式：0.6m 更新料：新賃料1ヶ月分 トイレあり 2.8tクレーンあり (点検費用は貸主負担) 荷捌き面積：85.27坪 倉庫照明：LED 事務所内エアコン有

18年間の実績 事業用不動産専門店にお気軽にご相談してください。

048-423-5568  
info@souko.tokyo

〒333-0844  
埼玉県川口市上青木4丁目2-17 埼玉県知事免許(3)第22232号  
株式会社さかす不動産 TEL: 048-268-3170 FAX: 048-423-5581

### ■取引態様 媒介

※成約時、仲介手数料1ヶ月分申し受けます。  
※図面と現況が異なる場合は現況を優先します。