

貸工場・貸事務所・貸店舗

田制ビル

東武東上線「大山駅」徒歩10分

様々な業種でご活用いただけます！

〔物件概要〕

所在 板橋区中丸町41番3号

構造 鉄骨造 地上4階建の1,2階

専有 1階125.83㎡ 2階143.38㎡
合計269.21㎡(81.43坪)

築年 平成11年6月

賃料 800,000円/月(税別)

管理費 なし

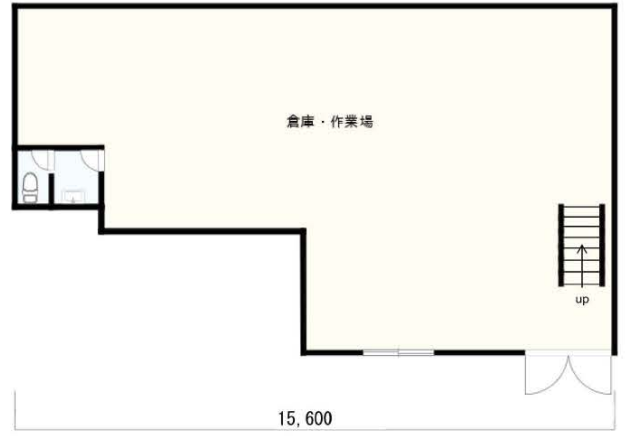
礼金 1ヶ月 保証金6ヶ月

入居日 相談

契約期間 3年 更新料 1ヶ月

その他 貸主はインボイス未登録

1F



2F



9000

9000



18年間の実績 事業用不動産専門店にお気軽にご相談してください。

048-423-5568
info@souko.tokyo

〒333-0844
埼玉県川口市上青木4丁目2-17 埼玉県知事免許(3)第22232号
株式会社さかす不動産 TEL: 048-268-3170 FAX: 048-423-5581

■取引態様 媒介

※成約時、仲介手数料1ヶ月分申し受けます。
※図面と現況が異なる場合は現況を優先します。