

物件概要

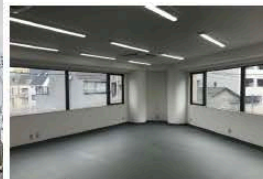
物件名	弥生町2丁目ビル
所在地	東京都中野区弥生町2-25-10
交通	東京メトロ丸ノ内線 中野新橋駅 徒歩1分 東京メトロ丸ノ内線 中野坂上駅 徒歩15分
構造	鉄骨造 地上4階建
契約面積	210.50㎡(約63.68坪)
築年月	1993年7月

賃貸条件※賃料は税込表記

募集フロア	1棟貸し(1~4階)
賃料	1,320,000円(税込)
共益費	賃料に含む
保証金	8ヶ月
礼金	1ヶ月
償却	2ヶ月
更新料	1ヶ月
契約期間	2年
引渡仕様	事務所仕様(現況渡し)
入居可能日	相談
備考	火災保険:要加入 保証会社(審査内容による)



外観・内観画像



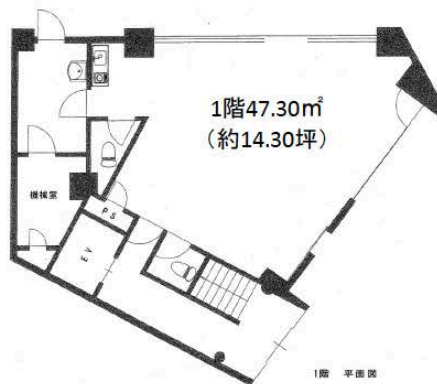
3階フロア内

賃料条件改定致しました!

【設備等詳細】

- 1階:事務所仕様(トイレ1箇所・流し台・エアコン・照明有り)
- 2階:事務所仕様(トイレ2箇所・流し台・エアコン・照明有り)
- 3階:事務所仕様(トイレ2箇所・流し台・エアコン・照明有り)
- 4階:事務所仕様(トイレ1箇所・流し台・エアコン・照明有り)
- 天井高:各フロア2,380mm
- 動力・都市ガス有り

平面図



※ 図面・設備等と現況が異なる場合は現況を優先とさせていただきます。

- 店舗用途要相談(軽飲食相談可)
- 全フロア事務所仕様
- 転貸可能物件
- ※ 現状でエレベーターは使用不可。

**中野新橋駅至近!!
希少性高い一棟貸ビル物件!!**

※ 成約時に規定の仲介手数料をお支払下さい。

18年間の実績 事業用不動産専門店にお気軽にご相談してください。

048-423-5568
info@souko.tokyo

〒333-0844
埼玉県川口市上青木4丁目2-17 埼玉県知事免許(3)第22232号
株式会社さかす不動産 TEL: 048-268-3170 FAX: 048-423-5581

■取引態様 媒介

※成約時、仲介手数料1ヶ月分申し受けます。
※図面と現況が異なる場合は現況を優先します。