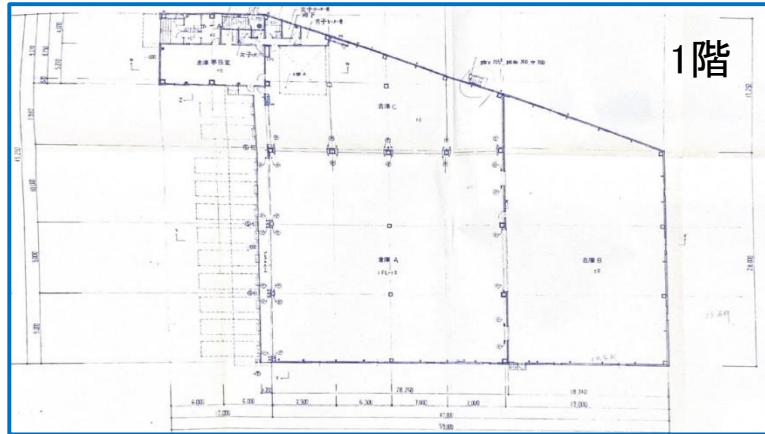
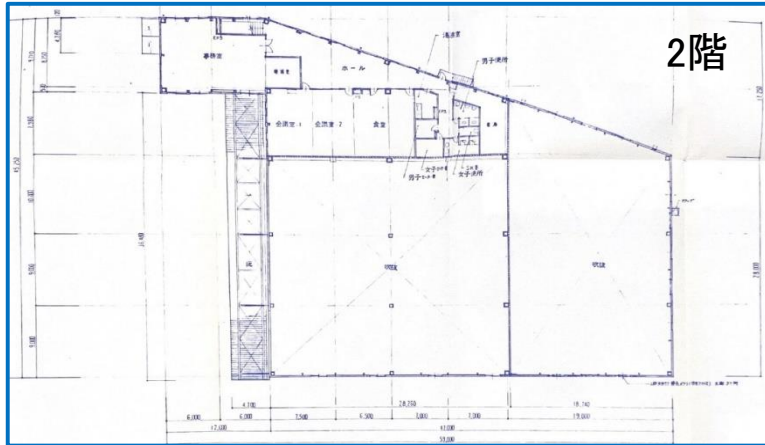
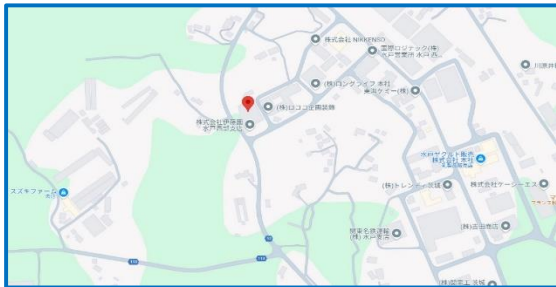


## 水戸市貸倉庫・事務所

前面道路広く、出入り口も広い為大型車も可能です。  
ドックシェルターもある為便利です♪天井高約6.5m  
水戸I.Cまで約5.1kmの好立地物件です。



※図面と現況が異なる場合には現況を優先と致します。



物件種目	<b>貸倉庫・事務所</b>		
最寄駅			
賃貸条件	賃料	<b>1,980,000 円(税込)</b>	
		<b>礼金1ヶ月・敷金4ヶ月</b>	
所在地	茨城県水戸市木葉下町字藤山292番地1		
	茨城県水戸市谷津町字細田1番地1		
交通	常磐自動車道『水戸I. C』より約5.1km		
建物	建物名	木葉下町292-1貸倉庫・事務所	
	構造・規模	鉄骨造亜鉛メッキ鋼板葺 2階建	
	使用部分面積	1階 1822.53㎡	2階 1041.33㎡
築年月	平成3年10月28日新築	契約期間	3年
管理費等	汚水処理費142,700円/年、水戸西流通センター会費14,000円/年		
土地面積	3074.35㎡	用途地域	市街化調整区域
駐車場	有(無料)		
現況	空	引渡日	相談
接道状況	南東側約7.4m公道に接道、出入り口約9.8m		
本体設備	公営水道、本下水、電気、電動シャッター		
各戸設備			
備考	※新規契約時、仲介手数料として賃料1ヶ月分がかかります。		
	※入居申込審査の結果、家賃保証会社に加入して頂く場合がございます。		
会員番号		物件番号	

18年間の実績 事業用不動産専門店にお気軽にご相談してください。

048-423-5568  
info@souko.tokyo

〒333-0844  
埼玉県川口市上青木4丁目2-17 埼玉県知事免許(3)第22232号  
株式会社さかす不動産 TEL: 048-268-3170 FAX: 048-423-5581

■取引態様 媒介

※成約時、仲介手数料1ヶ月分申し受けます。  
※図面と現況が異なる場合は現況を優先します。