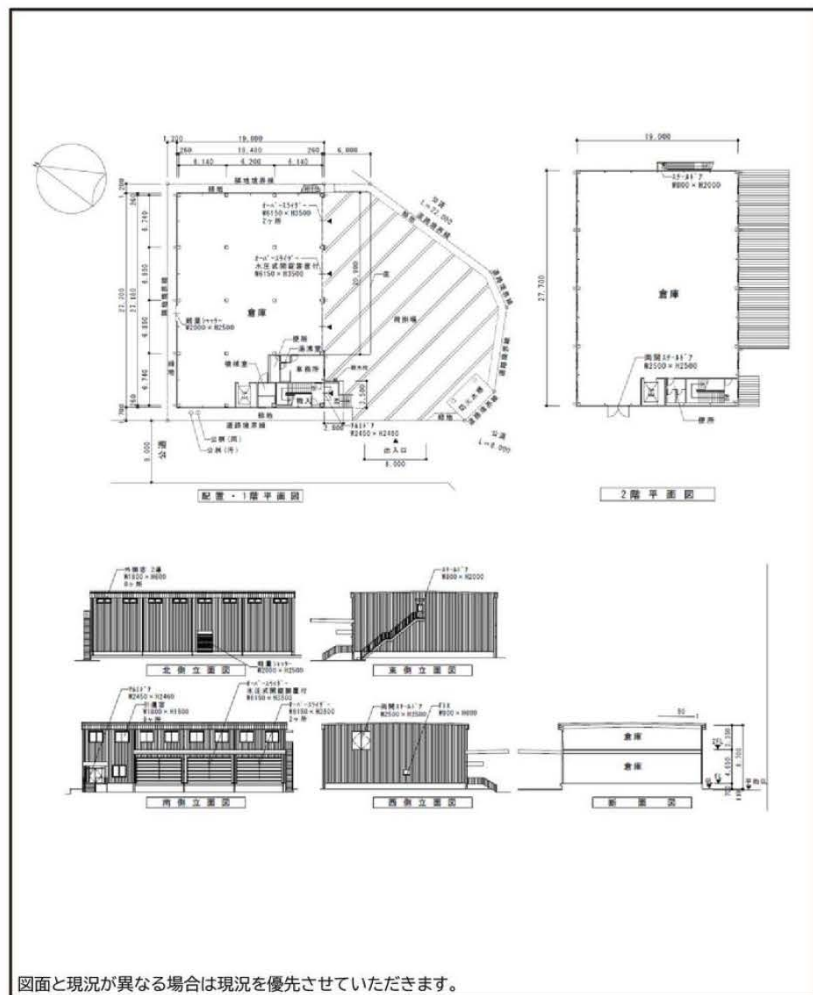


厚木83

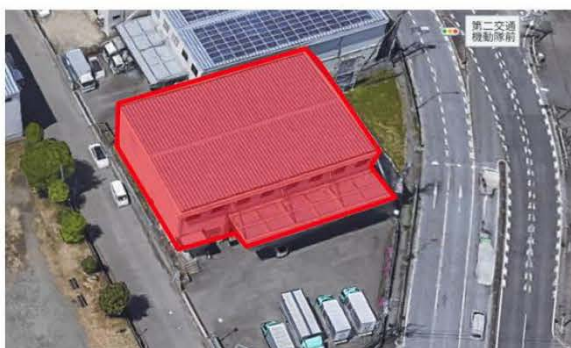
2階建 318.41坪

小田急線「愛甲石田」駅より約2.0km

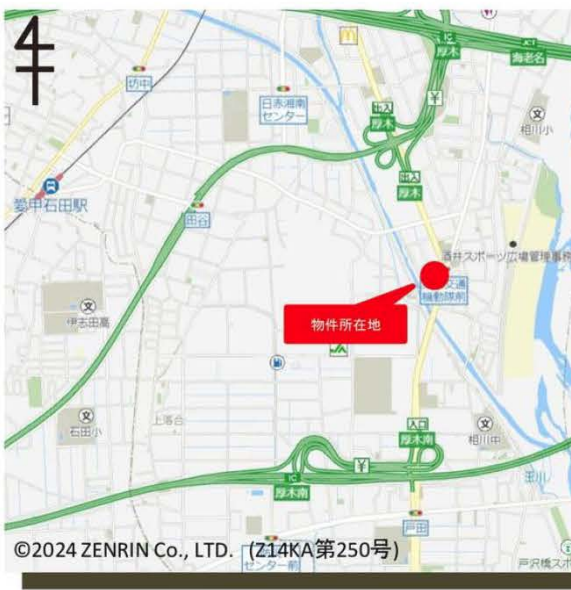
■ 平面図



■ 物件外観



■ ご案内



貸

倉庫(事務所あり)

最寄IC	東名高速道路 厚木IC	
用途地域	準工業地域	
所在地	神奈川県厚木市酒井3192	
賃料	1,681,205円 (税込)	
	1,528,368円 (税別)	
	坪単価4,800円(税別)	
賃貸条件	敷金	4ヶ月
	礼金	1ヶ月
	償却	契約時1ヶ月
	管理費	62,000円(税別)
	契約	定期借家契約 2年 ※中途解約不可
	引渡	2024年12月1日(予定)
建物概要	延面積	318.41坪(1,052.60㎡)
	階数	2階建
	構造	鉄骨造
	設備	トイレ、事務所
土地概要	竣工	1989年10月
	地積	364.85坪(1,206.14㎡)
	道路	—
備考	交通	東名高速道路「厚木」ICより約0.6km 小田急線「愛甲石田」駅より約2.0km
	備考	※当社指定の店舗総合保険にご加入いただきます ※当社指定の賃貸保証制度等にご加入いただく場合があります ※原状変更・造作を行う場合、内容により別途保証金を申し受けます ※建物本体に関わる原状回復・造作作業は、当社もしくは当社が指定する工事業者が行う事を条件とします

18年間の実績 事業用不動産専門店にお気軽にご相談してください。

048-423-5568
info@souko.tokyo

〒333-0844
埼玉県川口市上青木4丁目2-17 埼玉県知事免許(3)第22232号
株式会社さかす不動産 TEL: 048-268-3170 FAX: 048-423-5581

■取引態様 媒介

※成約時、仲介手数料1ヶ月分申し受けます。
※図面と現況が異なる場合は現況を優先します。