

貸店舗・事務所(一括)

324.00m²

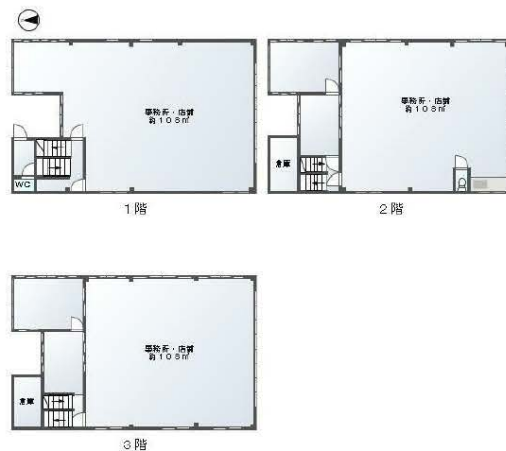
J R南武線 鹿島田駅 徒歩20分

《幸区小向西町1丁目貸店舗・事務所》

- J R南武線「矢向」駅 徒歩24分
- ※1階から3階の一括貸し物件！
- ※東芝小向工場目の前！

周辺環境

セブンイレブン川崎小向店まで149m,ファミリーマート小向西町一丁目店まで137m,川崎小向西郵便局まで237m,小向さくら保育園まで197m,ホームセンターコーナン川崎小向店まで484m,川崎市立西御幸小学校まで367m,医療法人社団清恵会田村外科病院まで437m,ライフ川崎御幸店まで433m



間取図 (平面図)

賃料	686,000円		
礼金	1ヵ月	敷金	3ヵ月
管理費等	なし	保証金	なし
所在地	川崎市幸区小向西町1丁目18		
構造・規模	鉄骨造3階建/1階部分		
バルコニー面積		土地面積	
用途地域	1種住居	契約期間	3年
築年月	1973年03月	駐車場	
駐輪場		バイク置場	
現況	空	引渡可能時期	即時
保険等			
備考	更新料:新賃料1ヶ月 賃貸保証:加入要全保連 入居時賃料等総額の100パーセントの保証料。以降 毎年10パーセントの更新料が必要となります。保証会社は、ジェイリースのケースもあります。北15.0m 公道		
設備特徴	トイレ,都市ガス,飲食店可,土曜日利用可		



※この図面はATBBの物件情報の一部を抜粋して掲載しております。(現況優先) ※入居日・引渡日変更や付帯条件、別途料金が発生する場合がありますのでご確認ください。

18年間の実績 事業用不動産専門店にお気軽にご相談してください。

048-423-5568
info@souko.tokyo

〒333-0844
埼玉県川口市上青木4丁目2-17 埼玉県知事免許(3)第22232号
株式会社さかす不動産 TEL:048-268-3170 FAX:048-423-5581

■取引態様 媒介

※成約時、仲介手数料1ヶ月分申し受けます。
※図面と現況が異なる場合は現況を優先します。