

南水元作業場付住戸

常磐緩行線

『金町』駅

徒歩 22 分

- 【物件概要】 -

物件名 南水元作業場付住戸
所在地 葛飾区南水元2丁目21番17号
構造 鉄骨造
規模 地上2階建
間取り 1階作業場
2階4LDK+DK
敷地面積 330.00㎡
1階244.65㎡
2階165.24㎡
築年数 1988年3月
入居可能日 相談
現況 空室

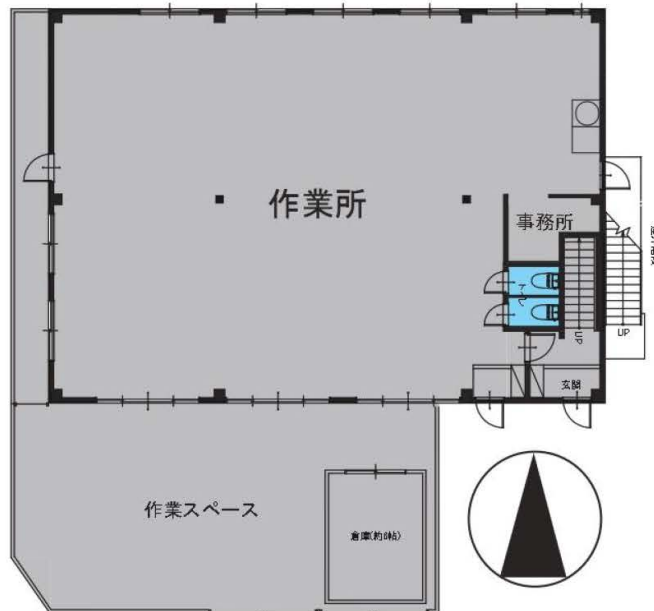
- 【賃貸条件】 -

敷金・礼金 3ヶ月・1ヶ月
敷金1ヶ月償却
更新料 新賃料の1ヶ月
契約期間 3年間
保証会社 総賃料の150%
※日本賃貸保証の場合

家財保険 要相談

※1年未満での解約の場合
賃料1ヶ月分の違約金が発生します

賃料 **600,000**円(税別)



※図面と現況が異なる場合、現況を優先とします



18年間の実績 事業用不動産専門店にお気軽にご相談してください。

048-423-5568
info@souko.tokyo

〒333-0844
埼玉県川口市上青木4丁目2-17 埼玉県知事免許(3)第22232号
株式会社さかす不動産 TEL: 048-268-3170 FAX: 048-423-5581

■取引態様 媒介

※成約時、仲介手数料1ヶ月分申し受けます。
※図面と現況が異なる場合は現況を優先とします。