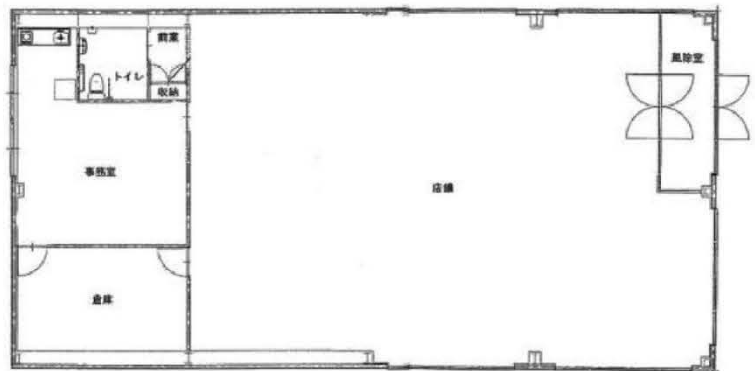


花園11号店舗

平屋建 60.20 坪

関越自動車道 花園ICより約1.8km

■ 内観・平面図



図面と現況が異なる場合は現況を優先させていただきます。

■ 物件外観



■ ご案内



© 2022 ZENRIN Co., LTD. (Z14KA第250号)

貸 店舗 (事務所あり)

最寄IC	関越自動車 花園IC	
用途地域	無指定地域	
所在地	埼玉県深谷市荒川鍛冶ヶ谷356-4	
賃料	364,210円 (税込)	
	331,100円 (税別) 坪単価5,500円 (税別)	
賃貸条件	敷金	6ヶ月
	礼金	1ヶ月
	共益費	—
	管理費	60,000円 (税別)
	契約	定期借家契約 ※期間については応相談
	引渡	2025年3月1日以降
建物概要	延面積	60.20坪 (199.00㎡)
	階数	平屋建
	構造	鉄骨造
	設備	電気、水道、トイレ
	駐車場	共用駐車場あり
土地概要	竣工	2019年1月
	地積	947.73坪 (3,133.00㎡)
	道路	—
備考	交通	関越自動車道「花園」ICより約1.8km 東武東上線「男衾」駅より約3.0km
	備考	※当社指定の借家人賠償責任補償特約付火災保険にご加入いただけます ※当社指定の賃貸保証制度等にご加入いただけます ※原状変更・造作を行う場合、内容により別途保証金を申し受けます ※物件に関わる原状回復・造作作業は、当社もしくは当社が指定する工事業者が行う事を条件とします

18年間の実績 事業用不動産専門店にお気軽にご相談してください。

048-423-5568
info@souko.tokyo

〒333-0844
埼玉県川口市上青木4丁目2-17 埼玉県知事免許(3)第22232号
株式会社さかす不動産 TEL: 048-268-3170 FAX: 048-423-5581

■取引態様 媒介

※成約時、仲介手数料1ヶ月分申し受けます。
※図面と現況が異なる場合は現況を優先します。