

草加市

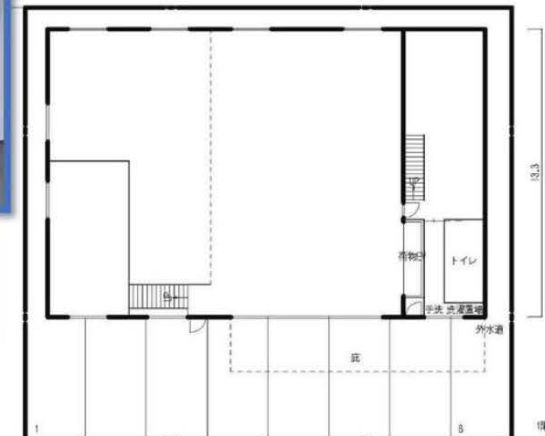
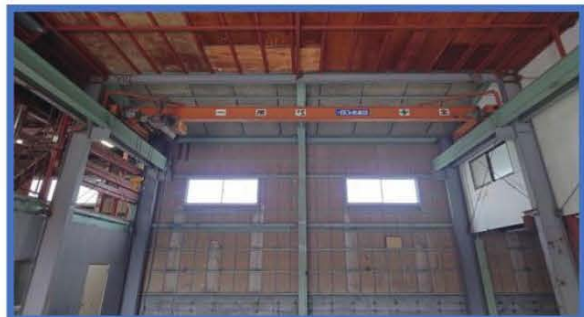
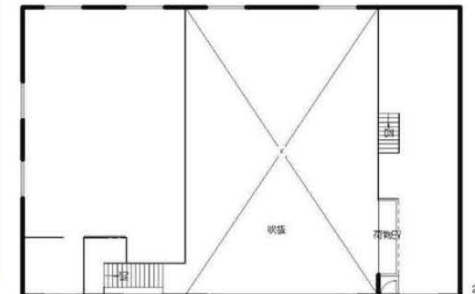
草加市青柳3-4-30
東武スカイツリーライン
独協大学前駅 バス

貸倉庫

浅見倉庫

家賃	¥477,000		
共益費	¥5,500		
礼金	2ヶ月	敷金	2ヶ月
駐車場	有	専有面積	257.34
更新料	新賃料 1ヶ月	更新事務手数料	0.5ヶ月+税
契約期間	3年	築年	1989年8月
備考	<ul style="list-style-type: none"> ・賃貸保証会社 要加入 ・家財保障保険 要加入 		

☆準工業地域！ ☆倉庫！



フリーレント1ヶ月！！！！

業種応相談

※図面と現況が異なる場合は現況を優先させていただきます。



18年間の実績 事業用不動産専門店にお気軽にご相談してください。

048-423-5568
info@souko.tokyo

〒333-0844
埼玉県川口市上青木4丁目2-17 埼玉県知事免許(3)第22232号
株式会社さかす不動産 TEL: 048-268-3170 FAX: 048-423-5581

■取引態様 媒介

※成約時、仲介手数料1ヶ月分申し受けます。
※図面と現況が異なる場合は現況を優先します。