

貸工場

産業振興センター駅

横浜市金沢区福浦1丁目

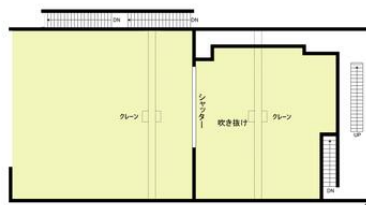
専有面積
332.29㎡

築年月
1982年08月

引渡可能時期
即時



建坪100坪の工場
土地のみの賃貸も相談可能。
駅徒歩4分、工業団地内



物件種目	貸工場	
最寄駅	産業振興センター	
賃貸条件	賃料 77.00万円	
	礼金 1ヶ月	保証金 6ヶ月

物件所在地	神奈川県横浜市金沢区福浦1丁目			
交通	金沢シーサイドライン 産業振興センター 徒歩4分			
建物	建物名			
	構造・規模	鉄骨造 3階建		
	使用部分積	332.29㎡	間取タイプ	
	間取内訳			
築年月	1982年08月	契約期間	2年	
管理費等				
土地面積	公簿 279.69㎡	用途地域		
駐車場	有 無料			
現況	空	引渡可能時期	即時	
接道状況 (角地・間口)	東			
設備				
備考	【条件等】土地のみの賃貸でも相談可能です。諸条件、気軽に相談下さい。【設備】★クレーン2基有 ★キュービクル ★事務所区画有 ★作業場有【備考】※図面と現況に相違がある場合は現況を優先と致します。※賃料、共益費は消費税込の金額です。※賃料条件や建物設備は変更する可能性がありますのでお問い合わせ下さい。※お申込時には当社指定の審査が御座いますので予めご承知おきください。保証金償却：解約時1ヶ月 更新料：新賃料1ヶ月 駐車場備考：建物手前側に駐車スペース有 利用駅1：金沢シーサイドライン 福浦 徒歩5分 利用駅2：金沢シーサイドライン 幸浦 徒歩14分			

18年間の実績 事業用不動産専門店にお気軽にご相談してください。

048-423-5568
info@souko.tokyo

〒333-0844
埼玉県川口市上青木4丁目2-17 埼玉県知事免許(3)第22232号
株式会社さかす不動産 TEL:048-268-3170 FAX:048-423-5581

■取引態様 媒介

※成約時、仲介手数料1ヶ月分申し受けます。
※図面と現況が異なる場合は現況を優先します。