

# 貸店舗(一括)

## 南桜井駅

### 春日部市大倉

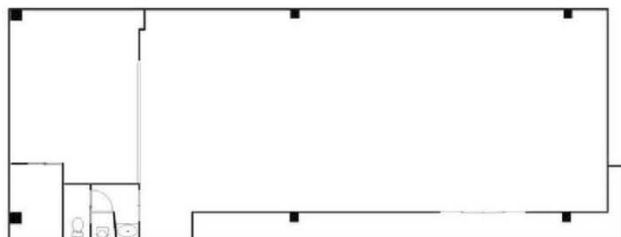
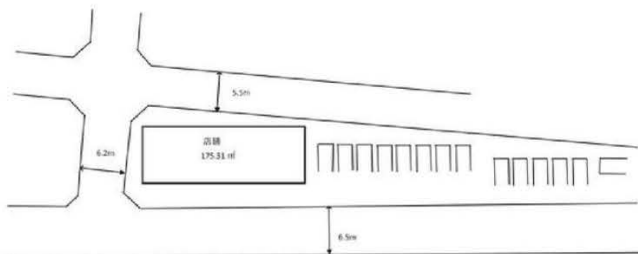
専有面積  
175.31㎡

築年月  
2005年11月

引渡可能時期  
2025年5月上旬予定

### チェックポイント!

飲食店可,1フロア1テナント,スケルトン,24時間利用可,土曜日利用可,大型トラック搬入可,トイレ,駐車場3台分以上



物件種目	貸店舗(一括)
最寄駅	南桜井
賃料	80.00万円
賃貸条件	礼金1ヶ月 敷金6ヶ月 保証金なし

物件所在地	埼玉県春日部市大倉		
交通	東武野田線 南桜井 徒歩5分		
建物	建物名		
	構造・規模	鉄骨造 1階建/1階部分	
	使用部分積	175.31㎡	間取タイプ
	間取内訳		
築年月	2005年11月	契約期間	3年
管理費等			
土地面積	公簿 559.98㎡	用途地域	
駐車場	有 無料 空き14台		
現況	使用中	引渡可能時期	2025年5月上旬予定
接道状況(角地・間口)	角地:3方道路 南6.5m 公道 接面45.0m 北5.5m 公道 接面40.0m 西6.2m 公道 接面9.7m		
設備	トイレ,駐車場3台分以上		
備考	・各条件については応相談です。・現在営業中につき、内見はご遠慮いただいております。更新料:新賃料1.25ヶ月		

18年間の実績 事業用不動産専門店にお気軽にご相談してください。

048-423-5568  
info@souko.tokyo

〒333-0844  
埼玉県川口市上青木4丁目2-17 埼玉県知事免許(3)第22232号  
株式会社さかす不動産 TEL:048-268-3170 FAX:048-423-5581

### ■取引態様 媒介

※成約時、仲介手数料1ヶ月分申し受けます。  
※図面と現況が異なる場合は現況を優先します。