

一棟貸 事務所 テナント

MY多摩川ビル

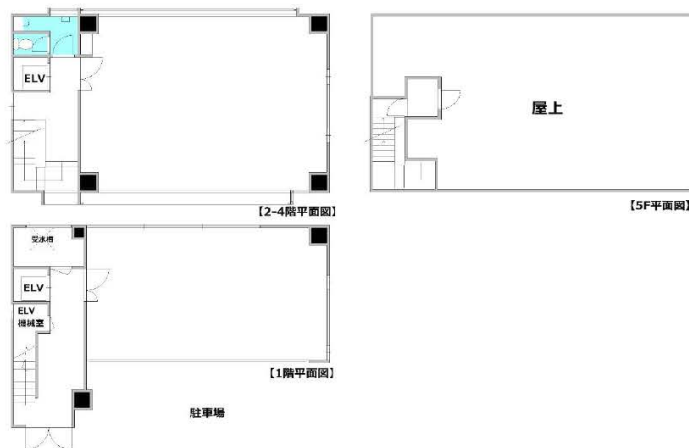
■ 物件概要

- 所在地 / 東京都大田区多摩川2-20-3
- 構造 / 鉄筋コンクリート造陸屋根
- 築年月 / 1988年5月
- 階建て / 5階建て
- 専有面積 / 405.52㎡
1階84.7㎡/2階~4階102.4㎡/5階13.62㎡(実測面積)

■ 賃貸条件

■ 賃料 : **880,000円** ■ 管理費 : **110,000円**

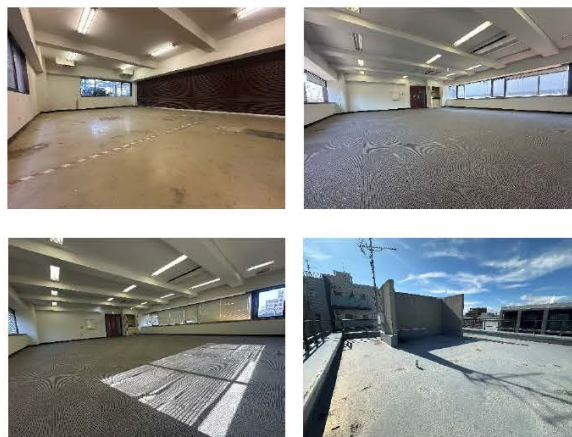
- 敷金 : なし ■ 礼金 : なし ■ 保証金 : 6ヶ月 ■ 償却 : 1ヶ月
- 契約期間 : 3年 ■ 更新料 : 新賃料の1ヶ月 ■ 解約予告 : 6ヶ月前
- 保証会社 : 必須 初回保証料 家賃総額の100%
- 火災保険 : 加入要



東急多摩川線
矢口渡駅：徒歩8分
蒲田駅西口行
宮元通りバス停：徒歩7分

■ 設備等

- エレベーター (設備)
 - エアコン (残置物)
 - ミニキッチン (残置物)
 - トイレ (残置物)
 - ブラインド (残置物)
 - 駐車場 3台まで可能
- ※エレベーター保守点検・受水槽・消防設備の点検はあり



夏は屋上から多摩川花火大会がみれます♪



18年間の実績 事業用不動産専門店にお気軽にご相談してください。

048-423-5568
info@souko.tokyo

〒333-0844
埼玉県川口市上青木4丁目2-17 埼玉県知事免許(3)第22232号
株式会社さかす不動産 TEL: 048-268-3170 FAX: 048-423-5581

■ 取引態様 媒介

※成約時、仲介手数料1ヶ月分申し受けます。
※図面と現況が異なる場合は現況を優先します。