

# 貸工場・倉庫越谷市七左町6丁目・敷地内駐車場あり

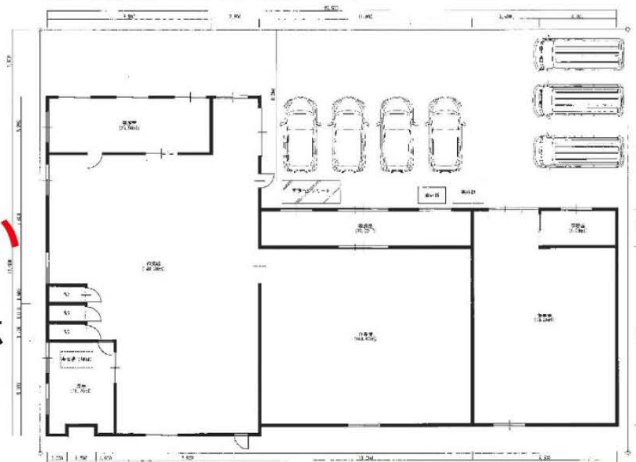
4号バイパスに近い  
外環草加ICまで約3.2km  
東北道浦和ICまで約5km



建物約124坪  
敷地広々200坪  
各種相談応

お気軽にご相談ください

敷地面積約200坪、建物約124坪



東武スカイツリーライン新越谷駅又は  
武蔵野線 南越谷駅まで1.9キロ  
バス停まで1分  
敷地内駐車場は無料です  
前面道路幅員8M

## 【物件概要】

賃料55万(消費税込み)インボイス対応

所在地:埼玉県越谷市七左町6丁目225-1  
交通:東武伊勢崎線 新越谷駅バス出羽地区センター行「七左町4丁目」徒歩1分  
用途:各種工場・倉庫  
土地:約661.18㎡ 建物:約410㎡  
条件:保証金6ヵ月、礼金1ヵ月、更新料0.5ヵ月、更新時事務手数料1ヵ月、退去時償却1ヵ月、3年更新 接道:8m 管理費なし  
都市計画:市街化調整区、地目:宅地  
取引態様:専任 保証会社:日本セーフイ、火災保険:指定保険加入義務あり  
1年未満短期解約違約金あり。法人契約希望。  
建物全体的に経年劣化がみられます。現状渡しご了承ください。  
入居日即可。浄化槽メンテナンス、汲み取り費用は借主  
設備:水洗トイレ(洋式トイレ(1台造作予定)、和式トイレ1既存、小便器各1既存)  
流し台1台造作予定。(申し込み後、工事行います)  
建物は昭和47年に工場及び倉庫の申請にて建築されている物件です  
(元の工場は昭和44年に建築)  
建築台帳証明願ひあり  
各種行政の確認は借主で行ってください  
その他電気、エアコンは残置につき保証なし(現状渡し)  
エアコンは入居時に限り不要であれば処分します  
間取り変更して構いません(事前に図面提出のこと)  
危険物取扱のある業種は5万+税(増額あり)  
契約にかかる手数料申し受けます

各種工場物件です  
内部間取りや入口変更など変更してOKです  
好きなように外壁など塗ってOKです  
一括貸し物件です  
土地約200坪 建物約124坪  
工場に最適です  
越谷市再生资源物を屋内保管施設などご相談可  
今まで機械を使う金型工場として利用してきました  
使用方法によっては独立して使用することもできます



消費税相当額は10%として計算して表記しています。現況と異なる場合は現況優先といたします。

18年間の実績 事業用不動産専門店にお気軽にご相談してください。

048-423-5568  
info@souko.tokyo

〒333-0844  
埼玉県川口市上青木4丁目2-17 埼玉県知事免許(3)第22232号  
株式会社さかす不動産 TEL:048-268-3170 FAX:048-423-5581

■取引態様 媒介

※成約時、仲介手数料1ヶ月分申し受けます。  
※図面と現況が異なる場合は現況を優先します。