

# 賃貸物件（工場／倉庫）

## 上尾市領家工場

賃料 **1,100,000円**

(坪単価@5,477円/税別)

所在地 埼玉県上尾市領家70-6

土地  
敷地面積：879.96㎡(266.19坪)  
前面道路：公道(幅員6M)  
用途地域：工業地域  
駐車場：15台程度(車種による)

建物  
専有面積：合計:603.46㎡(182.55坪)  
：1階:369.32㎡ 2階:234.14㎡  
構造規模：鉄骨造ストレート葺2階建て  
所在階：1階～2階(1階:工場 2階:事務所)  
築年数：1972年9月1日(2024年8月改修工事完了)

設備  
1階:スケルトン(天井高4.5M程、天井クレーン、空調機)  
2階:床・壁・天井あり、照明・空調機あり  
共有部:トイレ男女別、高圧電力(キュービクルあり)

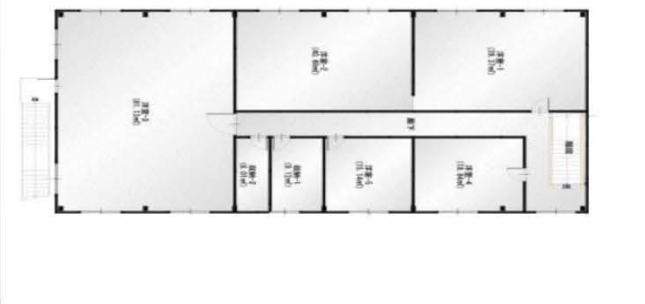
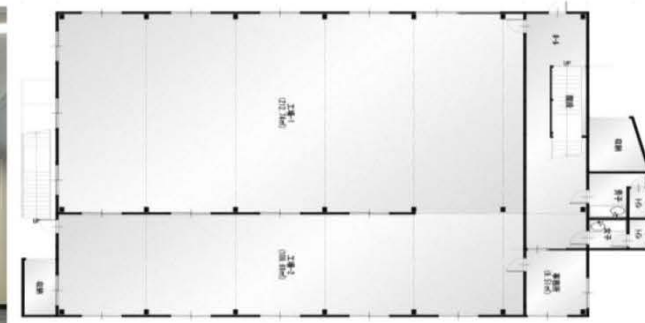
### 賃貸条件

敷金	10ヶ月	礼金	1ヶ月
共益費	賃料に含む	更新料	新賃料の1ヶ月分
契約期間	2年	入居日	相談

備考  
・保証会社必須  
・保証委託料・月額賃料1ヶ月分  
・必要書類・会社謄本、印鑑証明書、決算書、代表者身分証



- ★工業地帯に位置する工場物件！！
- ★キュービクルあり！！(高圧電力)
- ★1F天井高4.5M程あり！！
- ★圏央道「桶川北本IC」に4.2km！！
- ★前面道路公道6Mあり！！
- ★1階は工場・倉庫仕様！！(クレーンあり)
- ★2階は事務所仕様にて引渡し！！
- ★建物内外大規模修繕完了！！



18年間の実績 事業用不動産専門店にお気軽にご相談してください。

048-423-5568  
info@souko.tokyo

〒333-0844  
埼玉県川口市上青木4丁目2-17 埼玉県知事免許(3)第22232号  
株式会社さかす不動産 TEL:048-268-3170 FAX:048-423-5581

### 取引態様 媒介

※成約時、仲介手数料1ヶ月分申し受けます。  
※図面と現況が異なる場合は現況を優先します。