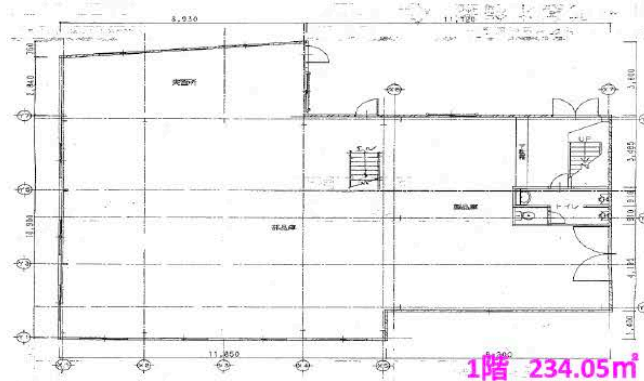
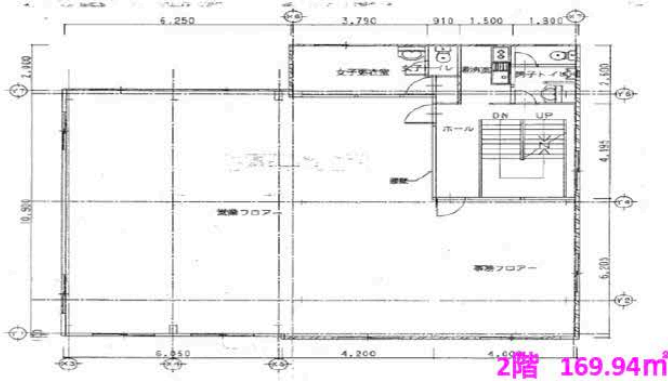
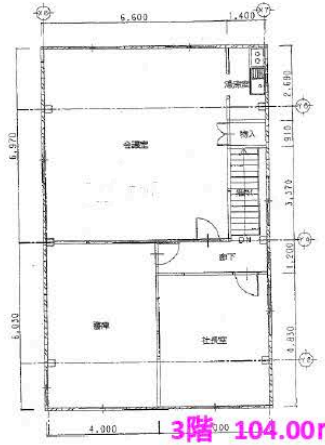


敷地内 駐車スペースあり
業種応相談 2025年2月末日退去予定



■図面と現況が相違する場合は現況優先とさせていただきます。 ■〈仲介〉ご成約の際には、当社規定の仲介手数料とそれにかかる消費税を別途申し受けます。

種目	貸倉庫・事務所		
敷地面積	613.32m ² (約186坪)		
金額	941,600 円 (税込) (うち消費税85,600円)		

物件所在地	埼玉県和光市中央1丁目		
交通	和光市駅まで 徒歩「約11分」 和光北ICまで 車で「約7分」		
敷金	4ヶ月	礼金	1ヶ月
契約年数	3年	更新手数料	新賃料の0.5ヶ月分+消費税

接道状況	図面参照		
------	------	--	--

現況	賃貸中	引渡し	2025年3月以降
----	-----	-----	-----------

用途地域	市街化区域 ・準工業地域		
------	--------------	--	--

諸事情	<ul style="list-style-type: none"> ・火災保険要加入 ・更新料 新賃料の0.5ヶ月分+消費税 ・保証会社必須 		
-----	--	--	--

備考	<ul style="list-style-type: none"> ・鉄骨造3階建て ・築40年 		
----	---	--	--

会員番号		物件番号	
------	--	------	--

18年間の実績 事業用不動産専門店にお気軽にご相談してください。

048-423-5568
info@souko.tokyo

〒333-0844
埼玉県川口市上青木4丁目2-17 埼玉県知事免許(3)第22232号
株式会社さかす不動産 TEL: 048-268-3170 FAX: 048-423-5581

■取引態様 媒介

※成約時、仲介手数料1ヶ月分申し受けます。
※図面と現況が異なる場合は現況を優先します。