

調布 貸倉庫

A棟 : 1,105.42㎡ (334.39坪)
B棟 : 76.59㎡ (23.16坪)

【物件概要】

所在地：東京都調布市佐須町1-39-2外

敷地：約1,420㎡ (約430坪)

建物：A棟：重量鉄骨造2階建
1105.42㎡ (334.39坪)

B棟：木造2階建
76.59㎡ (23.16坪)

合計：1,182.01㎡ (357.55坪)

築年：昭和56年

道路：北側6m 東側9m 用途地域 第一種中高層住居専用地域

設備：荷物専用リフト(1t)

：床荷重 500kg (㎡当り)

交通：京王線[布田駅] 徒歩20分 佐須バス停 2分

【賃貸条件】

賃料：3,034,356円 (税込)

賃料本体：2,758,506円 (坪：7,715円)

消費税10%：275,850円

保証金：賃料本体 6ヶ月分

償却：解約時 保証金 20%

礼金：賃料 2ヶ月分

契約期間：5年間 (更新可)

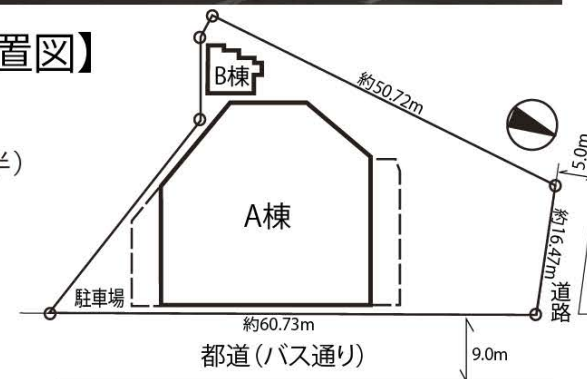
更新料：新賃料 1ヶ月分

入居時期：2025年3月予定

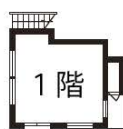
その他：公正証書作成 (費用負担：貸主・借主折半)



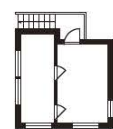
【配置図】



【B棟】

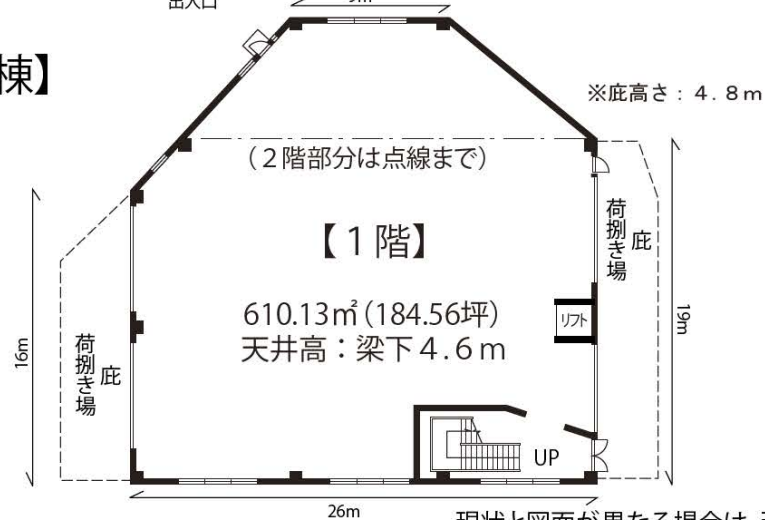


1階
39.63㎡
(11.97坪)

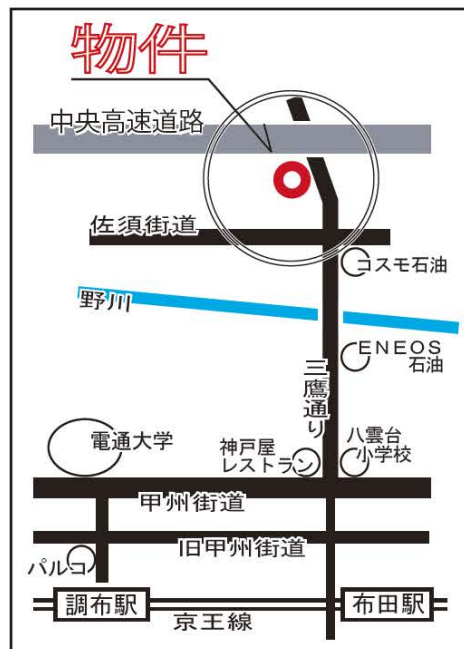
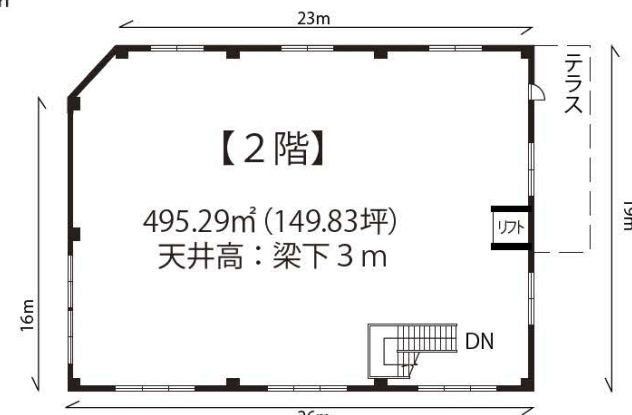


2階
36.96㎡
(11.18坪)

【A棟】



現状と図面が異なる場合は、現状を優先致します。



18年間の実績 事業用不動産専門店にお気軽にご相談してください。

048-423-5568
info@souko.tokyo

〒333-0844

埼玉県川口市上青木4丁目2-17 埼玉県知事免許(3)第22232号

株式会社さかす不動産 TEL: 048-268-3170 FAX: 048-423-5581

■取引態様 媒介

※成約時、仲介手数料1ヶ月分申し受けます。

※図面と現況が異なる場合は現況を優先します。