

貸倉庫

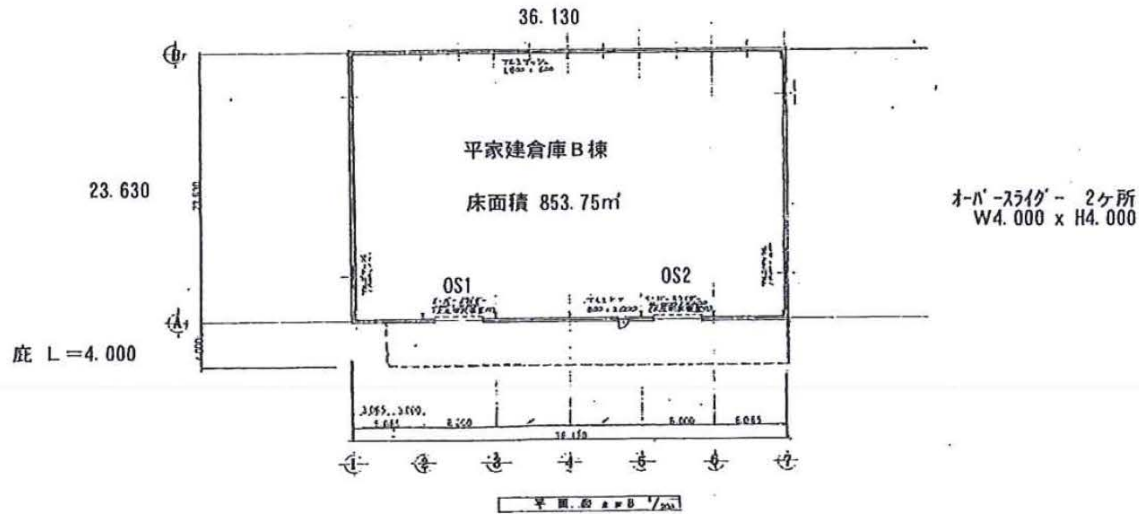
※現況を優先致します。



倉庫全体



案内図



物件種目	倉庫	
最寄駅	南大塚駅	
賃料	1,079,526円(税込)	
所在地	埼玉県川越市むさし野39-18 (B棟)	
交通	関越自動車「川越IC」より約1.7Km 西武新宿線「南大塚駅」より徒歩13分	
賃貸条件	敷金	3ヶ月
	礼金	1ヶ月
	契約期間	定期建物賃貸借契約3年
	管理費	月額 27,500円(税込)
	賃貸保証会社	1ヶ月
	再契約	相談
	再契約手数料	0.5ヶ月
建物	構造規模	左記参照
	建物面積	258.26坪
	築年月	昭和62年5月竣工
土地	土地面積	共用敷地
	用途地域	第一種住居地域
	接道	角地 西側5.9~6.3m 北側5.46m
備考	使用開始時期	2025年3月1日
	設	備

18年間の実績 事業用不動産専門店にお気軽にご相談してください。

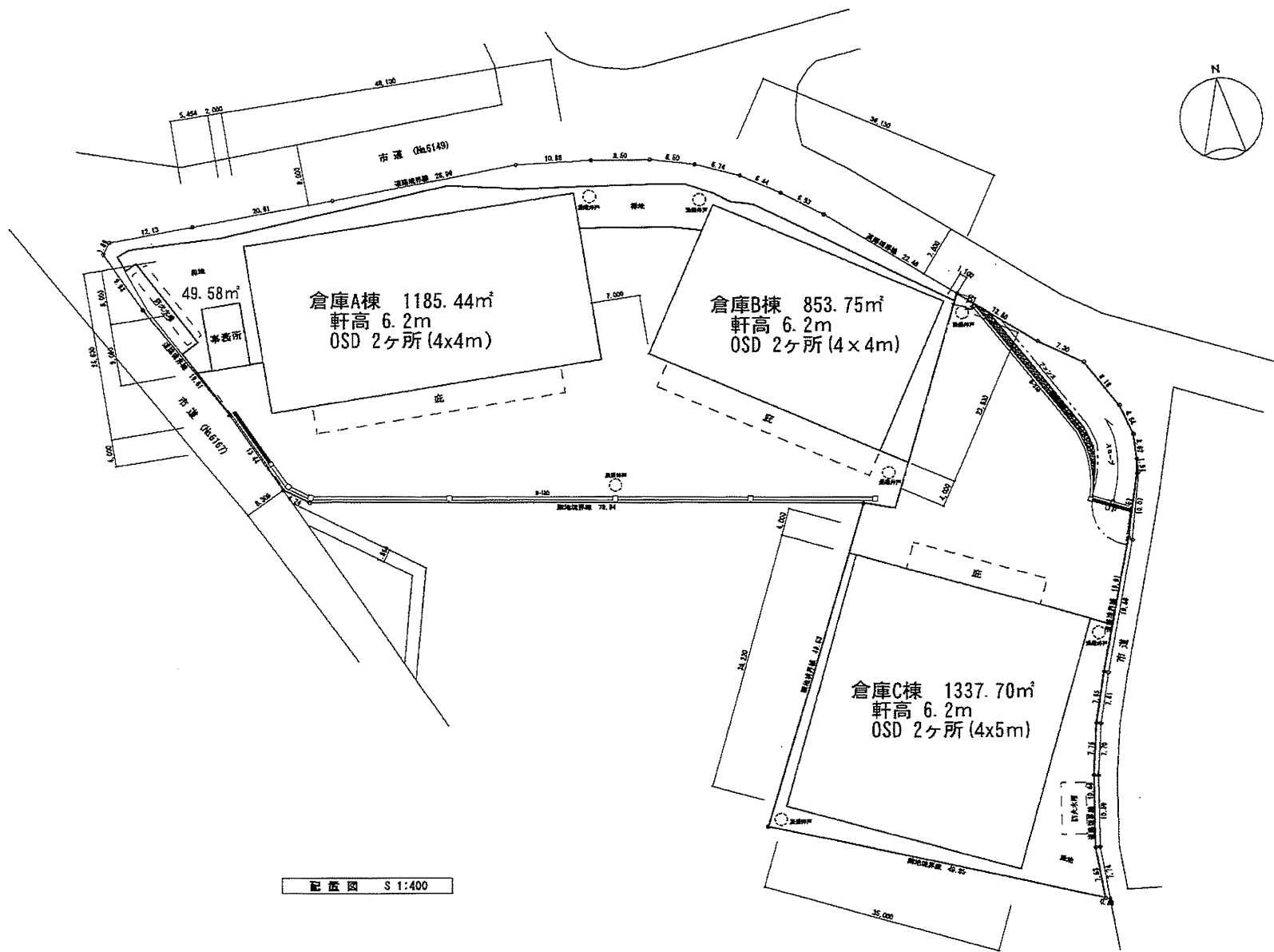
048-423-5568
info@souko.tokyo

〒333-0844
埼玉県川口市上青木4丁目2-17 埼玉県知事免許(3)第22232号
株式会社さかす不動産 TEL:048-268-3170 FAX:048-423-5581

■取引態様 媒介

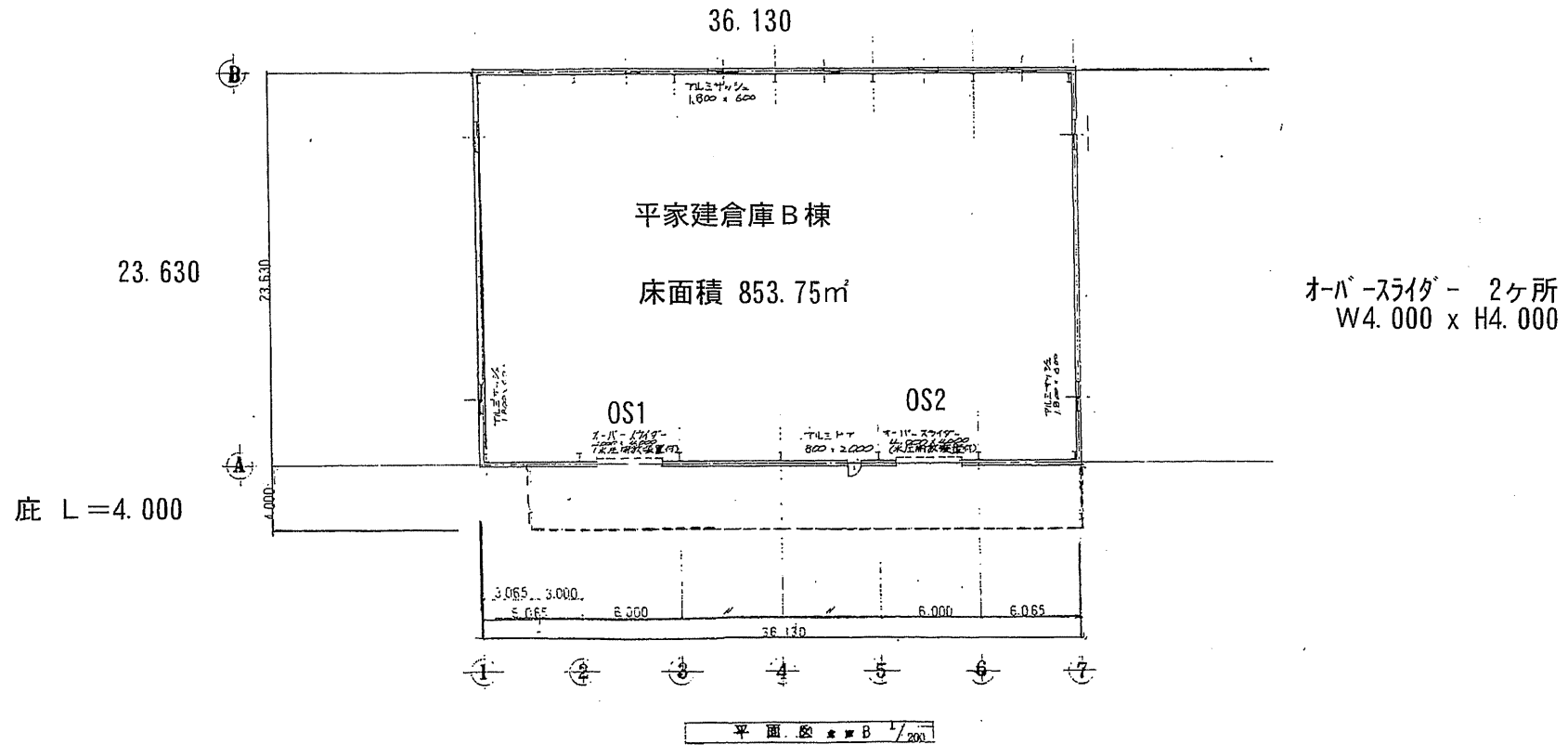
※成約時、仲介手数料1ヶ月分申し受けます。
※図面と現況が異なる場合は現況を優先します。





配置図 S 1:400

倉庫B棟 平面図



専用面積
 $36.130 \times 23.630 = 853.7519$
 258.26

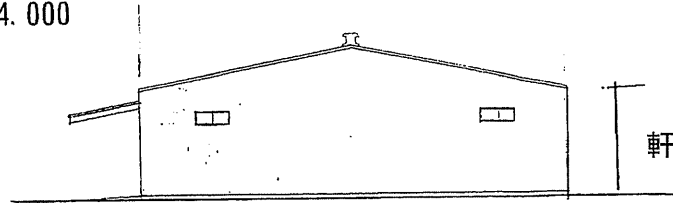
建築面積・床面積
 $33.065 \times 3.000 = 99.1950$
 952.9469
 288.27

消火活動上有窓開口部
 $952.9469 \times \frac{1}{30} = 31.76$
 $4.000 \times 4.000 \times 2 + 0.800 \times 2.000 = 33.60$
 消火活動上有窓開口部
 建築面積A除 $36.130 \times 23.630 = 853.7519$
 $853.7519 \times \frac{1}{30} = 28.46$
 $4.000 \times 4.000 \times 2 + 0.800 \times 2.000 = 33.60$

倉庫B棟 立面図

屋根：長尺カラー鉄板瓦棒葺
 外壁：角波亜鉛鉄板

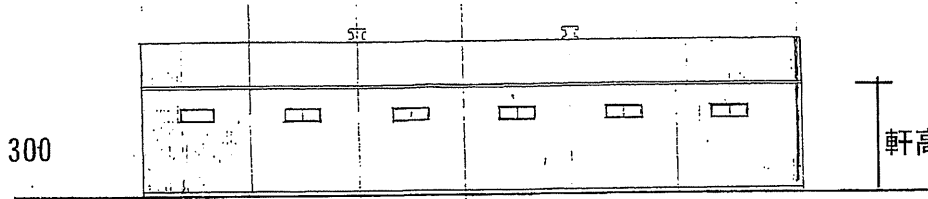
庇 L=4.000



軒高 H=6.300

23.630

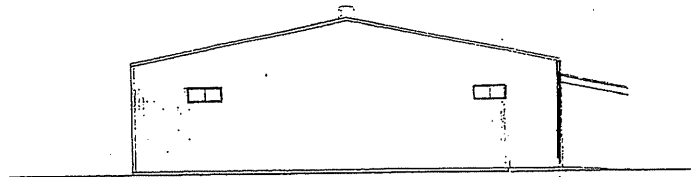
東立面図 倉庫B 1/200



軒高 H=6.300

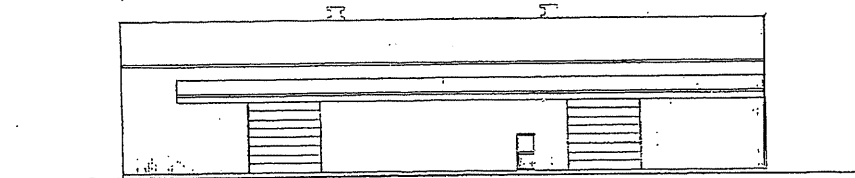
36.130

北立面図 倉庫B 1/200



23.630

西立面図 倉庫B 1/200



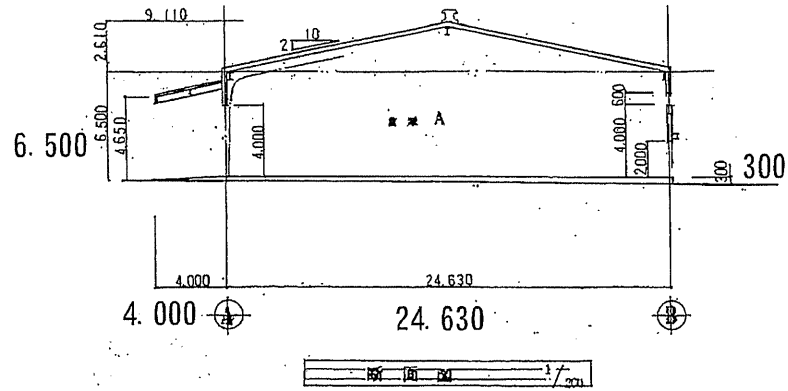
36.130

南立面図 倉庫B 1/200

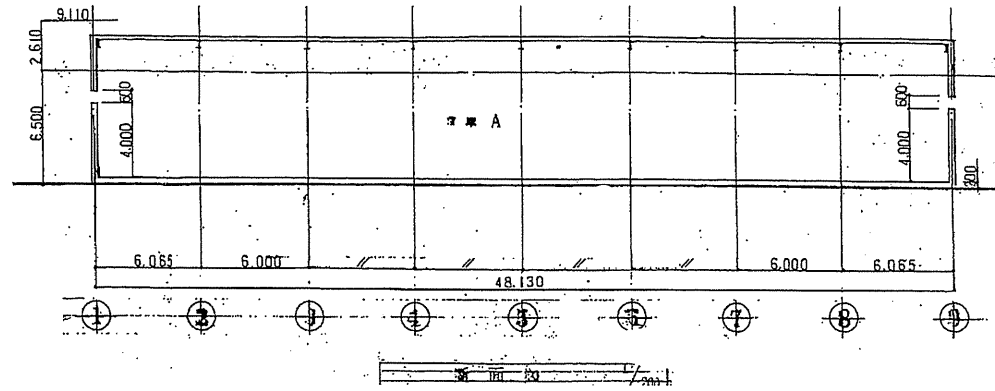
オーバーサイズ - 2ヶ所
 W4.000 x H4.000

倉庫A棟・B棟 断面図

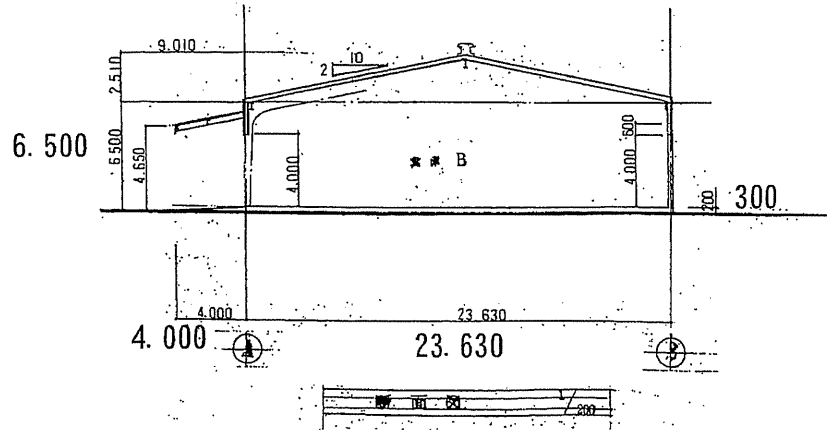
倉庫A棟



48.130



倉庫B棟



36.130

