

貸倉庫

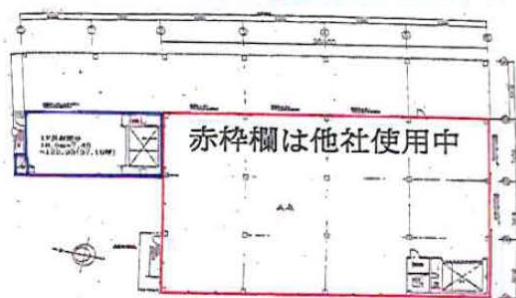
※図面と現況に相違がある場合は現況を優先致します。



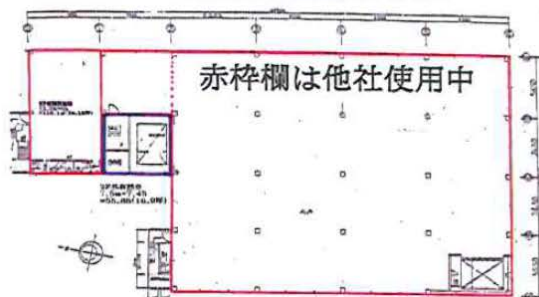
現場写真



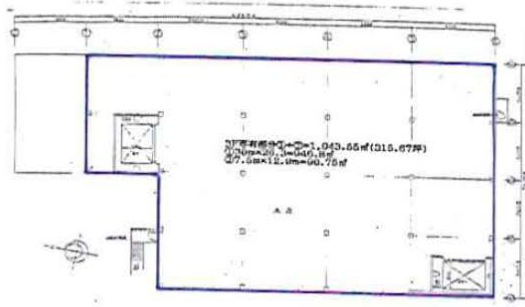
案内図



1F平面図 37.19坪



2F平面図 16.9坪



4F平面図 315.68坪

| | | |
|------|--|---------------|
| 物件種目 | 倉庫 | |
| 最寄駅 | 東所沢駅 | |
| 賃料 | 1,465,200円(税込) | |
| 管理費 | 月額 61,050円(税込) | |
| 所在地 | 埼玉県所沢市大字坂之下1120 | |
| 交通 | 関越自動車道「所沢IC」より300m JR武蔵野線「東所沢駅」より約3Km | |
| 賃貸条件 | 敷金 | 2ヶ月 |
| | 礼金 | 1ヶ月 |
| | 契約期間 | 3年以上 |
| | 賃貸保証制度 | 1ヶ月 |
| | 再契約 | 相談 |
| | 再契約手数料 | 0.5ヶ月 |
| 建物 | 構造規模 | 鉄骨造4階建 |
| | 建物面積 | 369.77坪 |
| | 築年月 | 平成2年8月新築 |
| 土地 | 土地面積 | 1,041.48坪 |
| | 用途地域 | 市街化調整区域 |
| | 接道 | 南側：国道463号線に面す |
| 備考 | 使用開始時期 | 即日 |
| | 設備 | |
| | その他 | |

18年間の実績 事業用不動産専門店にお気軽にご相談してください。

048-423-5568
info@souko.tokyo

〒333-0844
埼玉県川口市上青木4丁目2-17 埼玉県知事免許(3)第22232号
株式会社さかす不動産 TEL:048-268-3170 FAX:048-423-5581

■取引態様 媒介

※成約時、仲介手数料1ヶ月分申し受けます。
※図面と現況が異なる場合は現況を優先します。