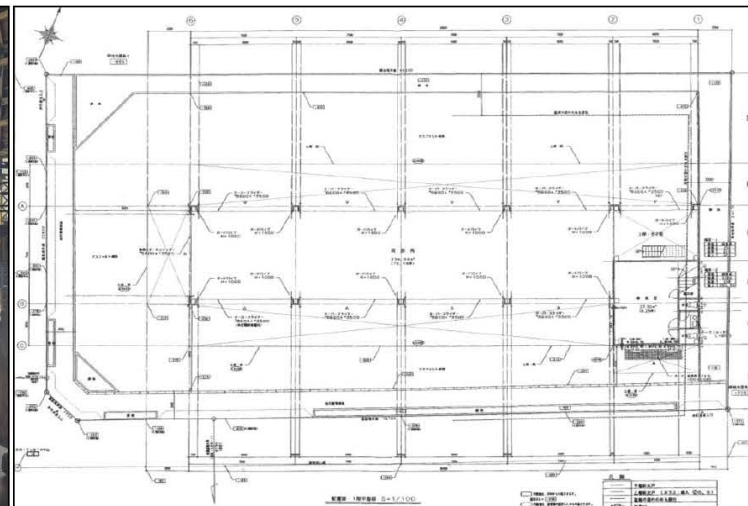
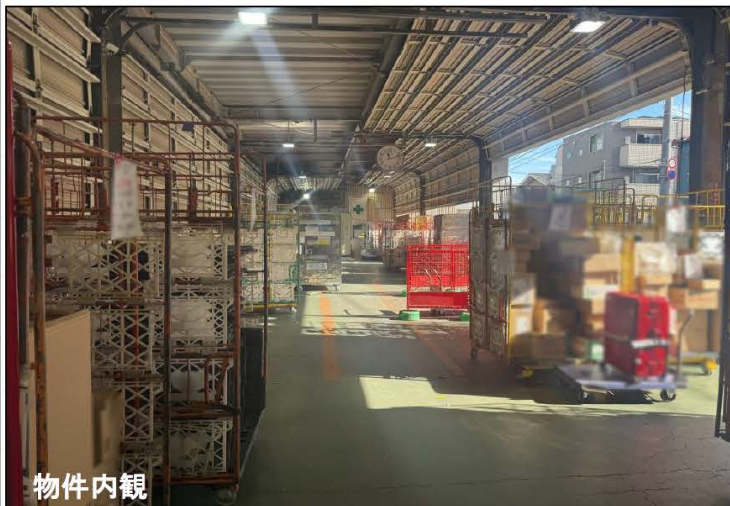


FOR  
RENT賃料 **2,310,000** 円 (税込)広々駐車場と事務所を完備  
配送拠点に最適！駅徒歩圏内！

所在地	東京都板橋区志村3丁目3-6
用途地域	準工業地域
アクセス	首都高速5号池袋線「中台」ICより約2.1km 都営地下鉄三田線「志村三丁目」駅より徒歩約5分
建物	構造 鉄骨造2階建
	敷地面積 357.10坪
	賃貸面積 事務所: 96㎡ (29.04坪) 荷捌室: 258㎡ (78.04坪) 合計 : 354㎡ (107.08坪)
賃貸条件	保証金 月額賃料の6ヶ月分(非課税)
	償却 無し
	礼金 月額賃料の1ヶ月分(税込)
	契約期間 5年(定期建物賃貸借契約)
	使用開始日 2025年8月予定
	仲介手数料 月額賃料の1ヶ月分(税込)
設備	男女別トイレ(1階)給湯室有 事務所内空調有
その他	竣工: 1998年 底面積: 219㎡ (66.24坪)



※図面と現況が異なる場合、現況を優先いたします。

18年間の実績 事業用不動産専門店にお気軽にご相談してください。

048-423-5568  
info@souko.tokyo〒333-0844  
埼玉県川口市上青木4丁目2-17 埼玉県知事免許(3)第22232号  
株式会社さかす不動産 TEL: 048-268-3170 FAX: 048-423-5581

■取引態様 媒介

※成約時、仲介手数料1ヶ月分申し受けます。

※図面と現況が異なる場合は現況を優先します。