

貸倉庫

一ノ割駅

春日部市豊野町2丁目

専有面積
704.13㎡

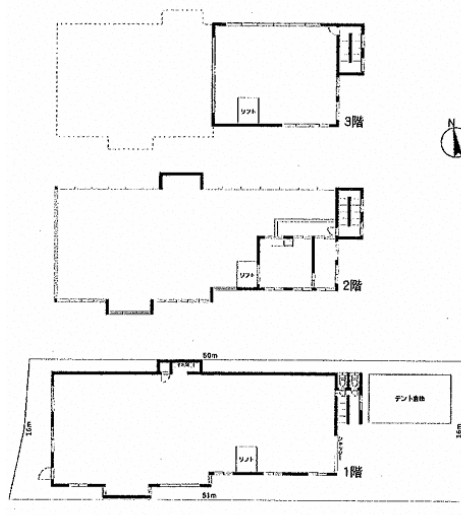
築年月
1985年09月

引渡可能時期
相談



チェックポイント！

バイク置場有(無料),駐輪場有(無料),トイレ2ヶ所,男女別トイレ



物件種目	貸倉庫	
最寄駅	一ノ割	
賃料条件	賃料 117.15万円	
	礼金 1ヶ月	敷金 3ヶ月

物件所在地	埼玉県春日部市豊野町2丁目 2-1		
交通	東武伊勢崎・大師線 一ノ割 徒歩34分		
建物	建物名	春日部豊野町倉庫	
	構造・規模	鉄骨造 3階建/複数階 1階~3階部分	
	使用部分積	704.13㎡	間取タイプ
	間取内訳		
築年月	1985年09月	契約期間	3年
管理費等	なし 共益費なし 雑費なし		
土地面積	公簿 826.49㎡	用途地域	
駐車場	有 無料		
現況	空	引渡可能時期	相談
接道状況(角地・間口)	南東8.0m		
設備	トイレ2ヶ所,男女別トイレ		
備考	更新料:新賃料1ヶ月 賃貸保証:加入要 初回保証料:総賃料の100% 連帯保証人(代表者以外):総賃料の80%		

18年間の実績 事業用不動産専門店にお気軽にご相談してください。

048-423-5568
info@souko.tokyo

〒333-0844
埼玉県川口市上青木4丁目2-17 埼玉県知事免許(3)第22232号
株式会社さかす不動産 TEL:048-268-3170 FAX:048-423-5581

■取引態様 媒介

※成約時、仲介手数料1ヶ月分申し受けます。
※図面と現況が異なる場合は現況を優先します。