

貸倉庫

一ノ割駅

春日部市豊野町2丁目

専有面積
705.75㎡

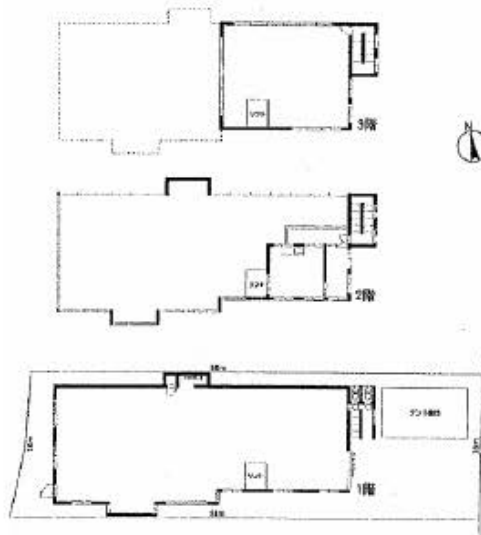
築年月
1985年09月

引渡可能時期
即時



チェックポイント!

バイク置場有(無料),駐輪場有(無料),トイレ2ヶ所,男女別トイレ



物件種目	貸倉庫
募集駅	一ノ割
賃貸条件	賃料 106.50万円
	礼金1ヶ月 敷金なし 保証金なし

物件所在地	埼玉県春日部市豊野町2丁目		
交通	東武伊勢崎・大師線 一ノ割 徒歩34分		
建物	建物名	春日部豊野町倉庫	
	構造・規模	鉄骨造 3階建/複数階 1階~3階部分	
	使用部分積	705.75㎡	間取タイプ
	間取内訳		
築年月	1985年09月	契約期間	3年
管理費等	なし 共益費なし 雑費なし		
土地面積	公簿 826.49㎡	用途地域	工業地域
駐車場	有 無料		
現況	空	引渡可能時期	即時
接道状況(角地・開口)	南東8.0m		
設備	トイレ2ヶ所,男女別トイレ		
備考	中途解約違約金あり 月額賃料(消費税・管理費込み1ヶ月分) 天井高 低:3.5m 高:6.5m テントオーナー負担にて解体可能 保険等:要 更新料:新賃料1ヶ月 賃貸保証:加入要 初回保証料:総賃料の100%		

20年間の実績 事業用不動産専門店にお気軽にご相談してください。

048-423-5568
info@souko.tokyo

〒333-0844
埼玉県川口市上青木4丁目2-17 埼玉県知事免許(3)第22232号
株式会社さかす不動産 TEL:048-268-3170 FAX:048-423-5581

■取引態様 媒介

※成約時、仲介手数料1ヶ月分申し受けます。
※図面と現況が異なる場合は現況を優先します。