

貸倉庫

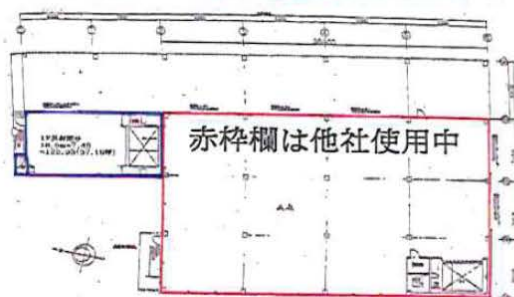
※図面と現況に相違がある場合は現況を優先致します。



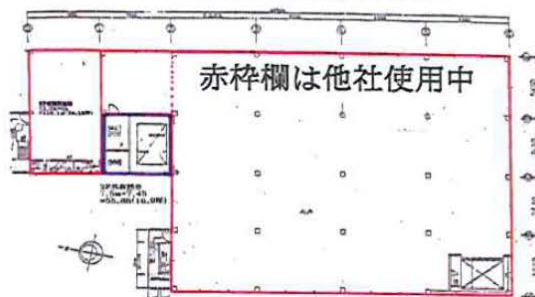
現場写真



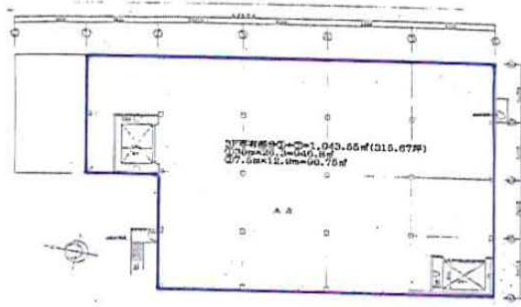
案内図



1F平面図 37.19坪



2F平面図 16.9坪



4F平面図 315.68坪

物件種目	倉庫	
最寄駅	東所沢駅	
賃料	1,465,200円(税込)	
管理費	月額 61,050円(税込)	
所在地	埼玉県所沢市大字坂之下1120	
交通	関越自動車道「所沢IC」より300m JR武蔵野線「東所沢駅」より約3Km	
賃貸条件	敷金	2ヶ月
	礼金	1ヶ月
	契約期間	3年以上
	賃貸保証制度	1ヶ月
	再契約	相談
	再契約手数料	0.5ヶ月
建物	構造規模	鉄骨造4階建
	建物面積	369.77坪
	築年月	平成2年8月新築
土地	土地面積	1,041.48坪
	用途地域	市街化調整区域
	接道	南側：国道463号線に面す
備考	使用開始時期	即日
	設備	
	その他	

18年間の実績 事業用不動産専門店にお気軽にご相談してください。

048-423-5568
info@souko.tokyo

〒333-0844
埼玉県川口市上青木4丁目2-17 埼玉県知事免許(3)第22232号
株式会社さかす不動産 TEL:048-268-3170 FAX:048-423-5581

■取引態様 媒介

※成約時、仲介手数料1ヶ月分申し受けます。
※図面と現況が異なる場合は現況を優先します。