

# 貸倉庫

墨田区横川 223坪

準工

## 最寄駅

総武線【錦糸町駅】徒歩12分

## 概要

- 所在地／ 東京都墨田区横川1-1-10
- 建物／ 鉄骨鉄筋コンクリート造3階建て
- 使用面積／倉庫:1階部分 740.44㎡
- 用途地域／準工業地域
- 築年数／ 1963年7月

## 賃貸条件

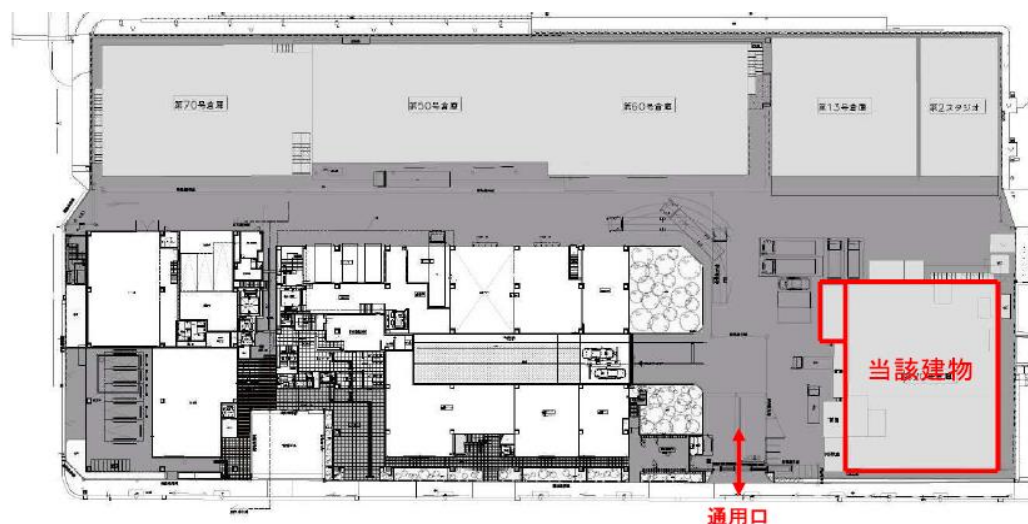
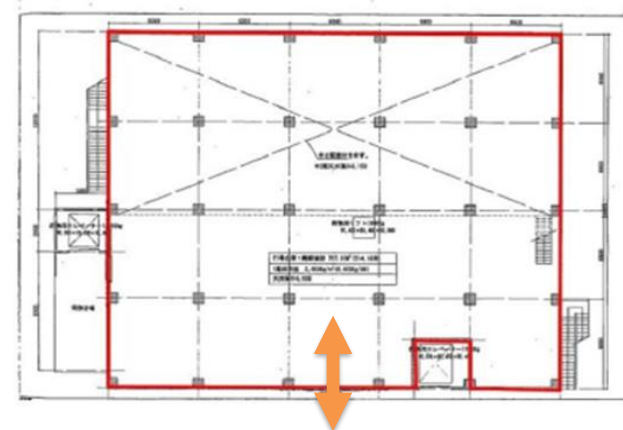
■月額賃料 **2,414,500円(税込)**

- |       |       |      |            |
|-------|-------|------|------------|
| ■管理費  | ナシ    | ■礼金  | 1ヶ月        |
| ■契約期間 | 定借 2年 | ■敷金  | 3ヶ月        |
| ■償却   | ナシ    | ■引渡日 | 2024年12月上旬 |
| ■現況   | 使用中   | ■更新料 | ナシ         |

## コメント

- 高床式 倉庫
- 天井高:1階 6m
- 1階床荷重:2トン/㎡
- 4トン 進入可能
- 共有敷地になります。

## 平面図



18年間の実績 事業用不動産専門店にお気軽にご相談してください。

048-423-5568  
info@souko.tokyo

〒333-0844  
埼玉県川口市上青木4丁目2-17 埼玉県知事免許(3)第22232号  
株式会社さかす不動産 TEL:048-268-3170 FAX:048-423-5581

■取引態様 媒介

※成約時、仲介手数料1ヶ月分申し受けます。  
※図面と現況が異なる場合は現況を優先します。