

## 物件概要

物件名称	ひばりが丘5丁目貸倉庫		
所在地	座間市ひばりが丘5-2-8		
交通	① 東名高速「横浜町田IC」約 7.2km		
	② 小田急江ノ島線「南林間駅」よりバス 約6分。 「ひばりが丘5丁目」バス停より、徒歩約6分。		
契約面積	265.44坪 (877.5㎡)		
	1F:179.99坪(595㎡) / 2F:85.46坪(282.5㎡)		
敷地面積	376.13坪(1,243.4㎡)		
構造	鉄骨造・亜鉛メッキ鋼板葺・2階建		
築年月	H5.3月		
設備	電気		
用途地域	工業専用地域		
接道	前面:約 8.2m		
現況	使用中	引渡し	2025年6月上旬

## 賃貸条件

月額賃料	1,650,000円(税込) 【税別】1,500,000円/月
敷金	月額賃貸借料の1ヶ月分相当額 (非課税)
礼金	月額賃貸借料の1ヶ月分相当額 (税込)
仲介手数料	月額賃貸借料の1ヶ月分相当額 (税込)
契約形態	普通建物賃貸借
契約期間	3年間 ※ 更新可 (更新料:税込 11万円)

## 備考

- ◆ 保証会社への加入義務あり。◆ 現況優先。諸条件応相談。
- ◆ 使用中の為、外観確認・内見希望の際は事前連絡要。
- ◆ 原状変更工事の内容により、別途敷金の増額を申し受ける場合があります。
- ◆ 表記の金額には消費税10%が加算されます。  
消費税法が改正された際は、各税込み金額は変更となります。

### 【金額内訳】

1F倉庫:税別 881,951円(@4,900円/坪)  
2F事務所:税別 589,674円(@6,900円/坪)  
駐車場:税別 28,000円(4台分)

18年間の実績 事業用不動産専門店にお気軽にご相談してください。

048-423-5568  
info@souko.tokyo

〒333-0844  
埼玉県川口市上青木4丁目2-17 埼玉県知事免許(3)第22232号  
株式会社さかす不動産 TEL:048-268-3170 FAX:048-423-5581

### ■取引態様 媒介

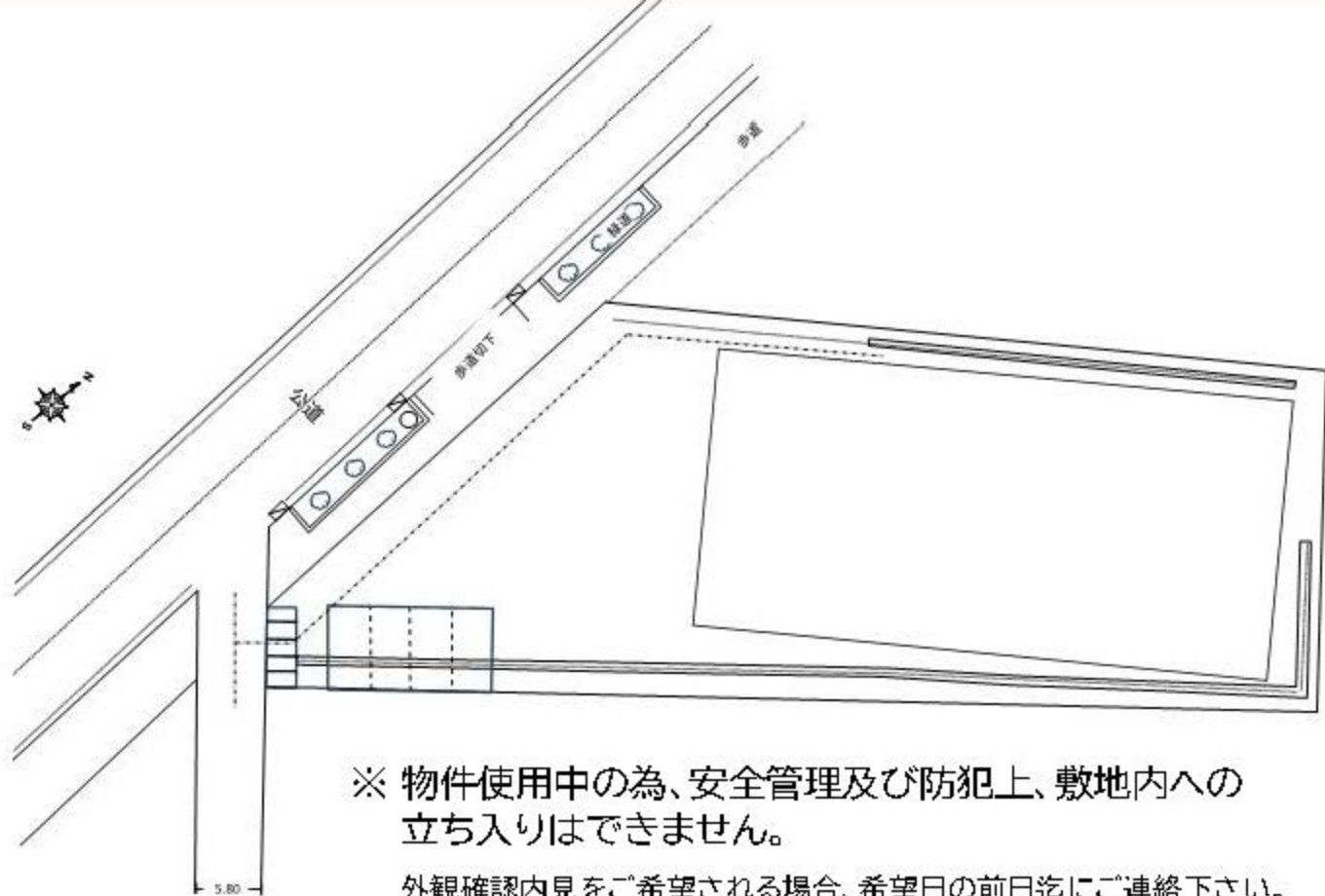
※成約時、仲介手数料1ヶ月分申し受けます。  
※図面と現況が異なる場合は現況を優先します。

【 広域図 】



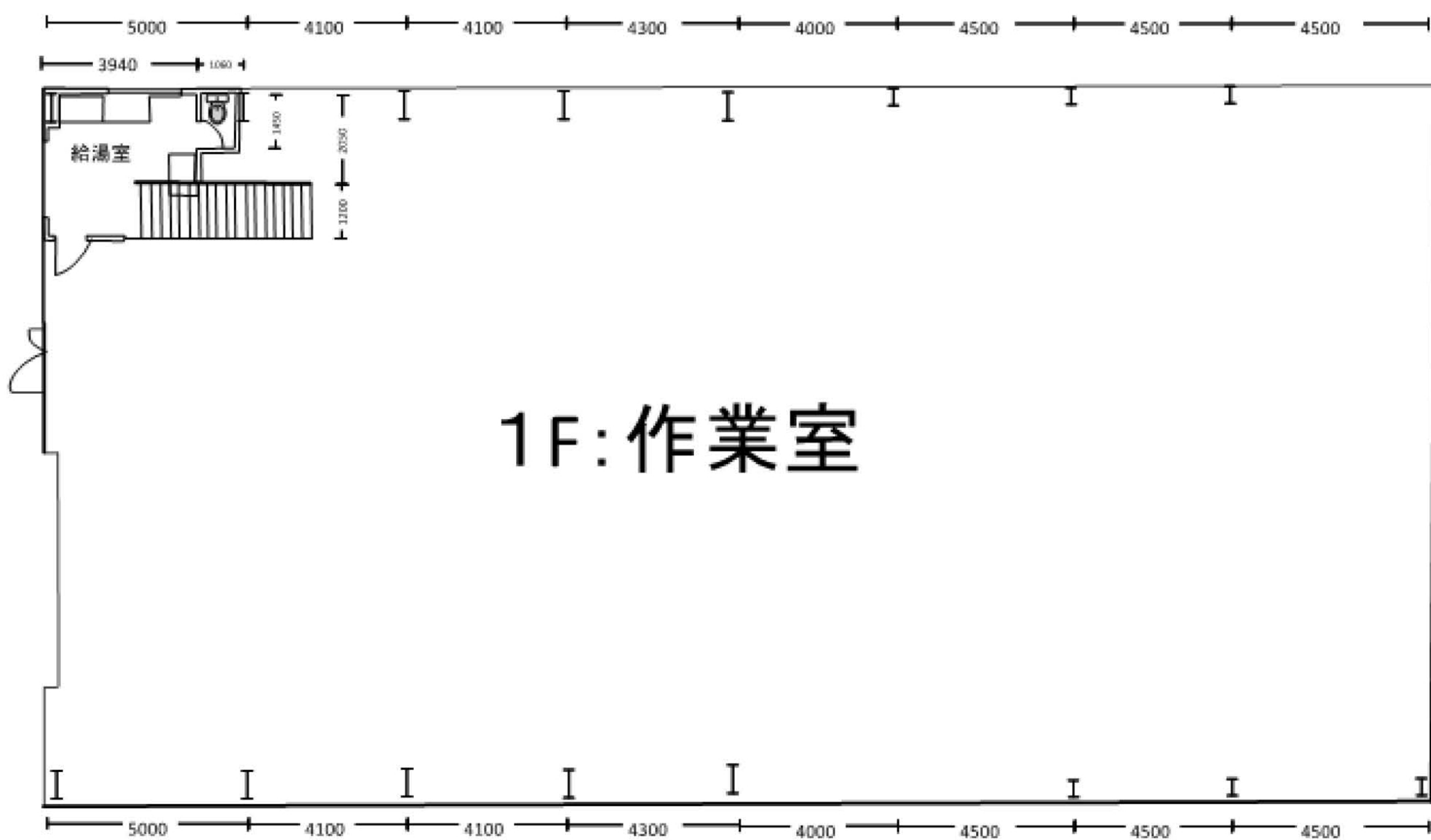
【 詳細図 】

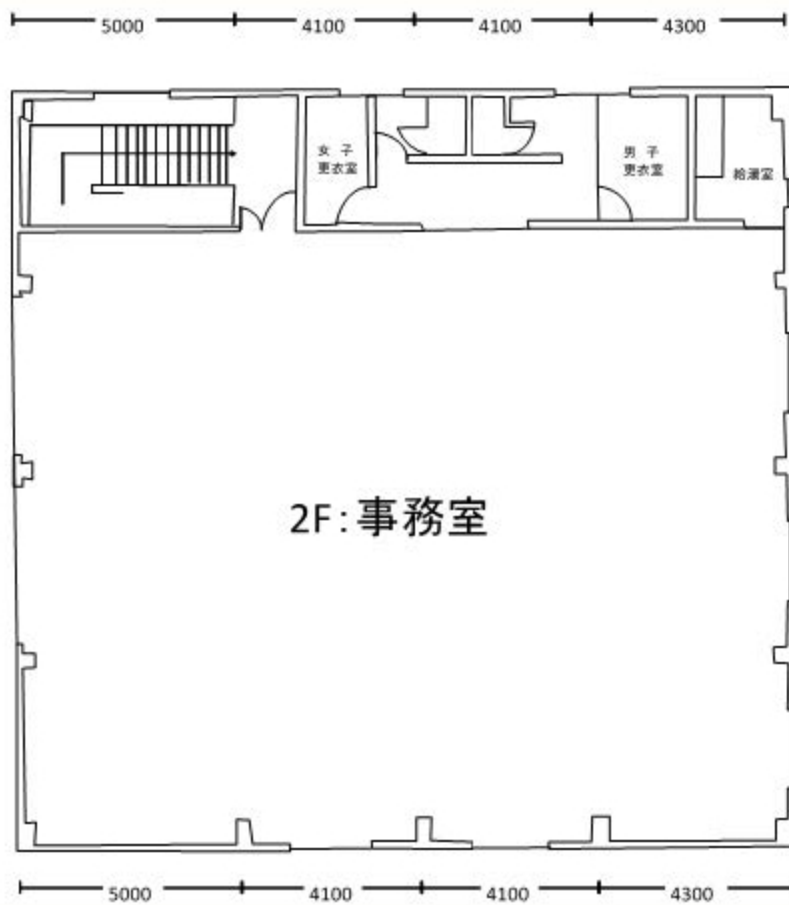




※ 物件使用中の為、安全管理及び防犯上、敷地内への立ち入りはできません。

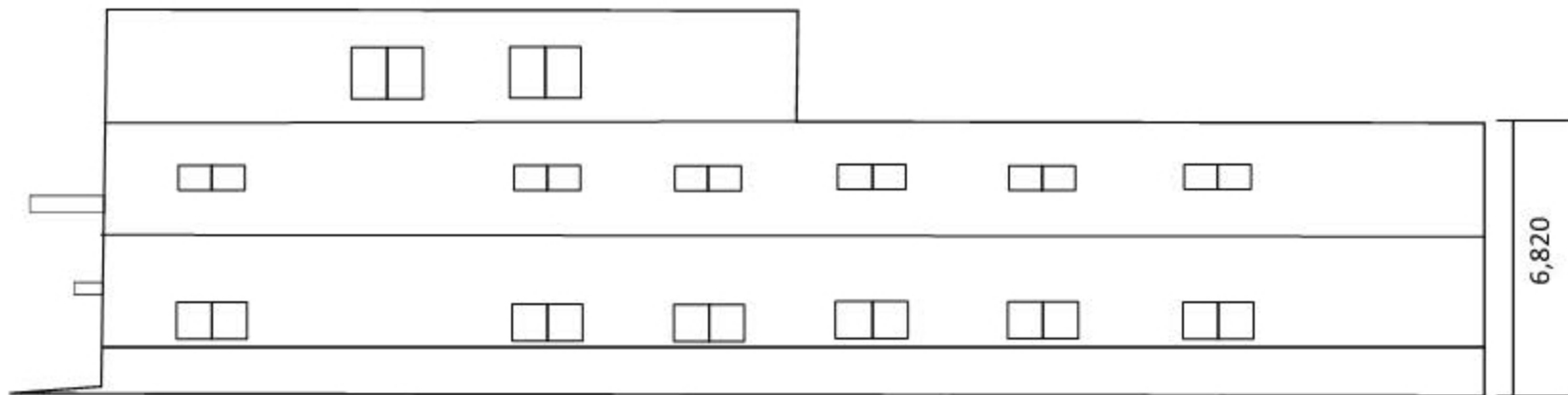
外観確認内見をご希望される場合、希望日の前日迄にご連絡下さい。







西側立面图



南侧立面图