

倉庫

【厚木市妻田北倉庫】 192坪

外観



- ◆工業地域、事務所付
- ◆倉庫前面駐車スペース約3台
- ◆最高天井高5.9m/梁下最高5.3m

【賃貸条件】

月額賃料/ **759,000円** (税込)
保証金/3ヶ月 礼金/1ヶ月
(解約時1ヶ月償却)
契約期間/定期建物賃貸借5年
(借主途中解約可)
当社指定賃貸保証会社加入義務有

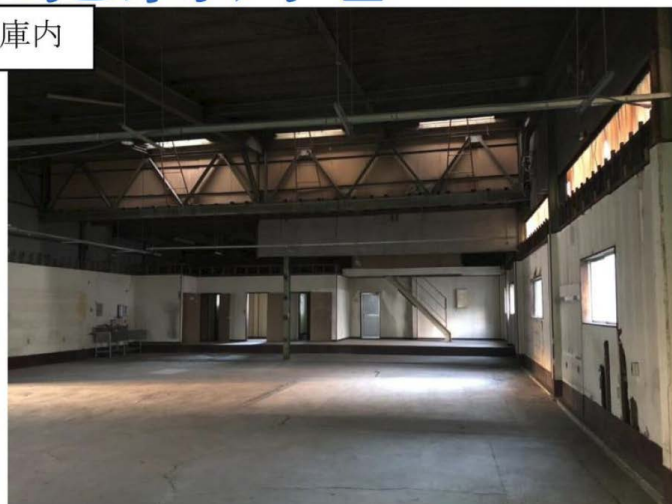
対象物件

■ナビ検索■
妻田北2丁目13-8



※図面と相違する場合は現況を優先いたします。

庫内



【物件概要】

物件No./3623

所在地/厚木市妻田北2丁目953番1

建物面積/ 1階:約143.7坪 2階:約48.6坪
計約192.36坪 ※登記簿面積

構造/鉄骨造スレート・亜鉛メッキ鋼板葺2階建

築年数/1973年2月

交通/圏央道【圏央厚木IC】より約3.5km

用途地域/工業地域

使用開始/相談

18年間の実績 事業用不動産専門店にお気軽にご相談してください。

048-423-5568
info@souko.tokyo

〒333-0844

埼玉県川口市上青木4丁目2-17 埼玉県知事免許(3)第22232号

株式会社さかす不動産 TEL:048-268-3170 FAX:048-423-5581

■取引態様 媒介

※成約時、仲介手数料1ヶ月分申し受けます。

※図面と現況が異なる場合は現況を優先します。