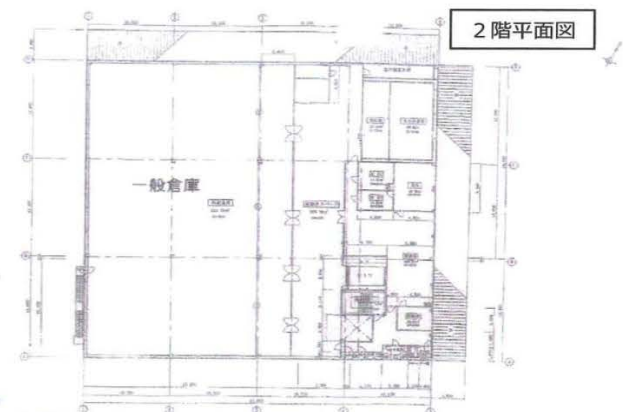
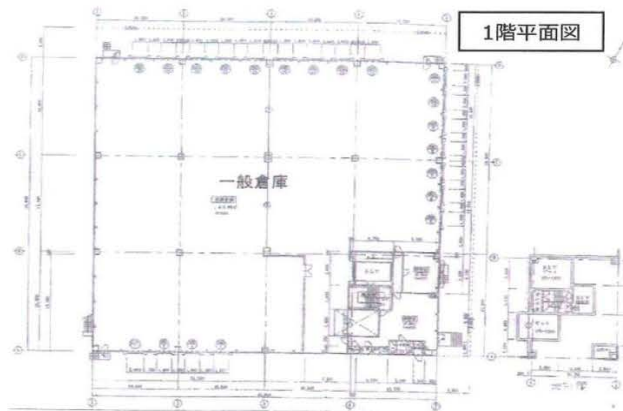


★貸倉庫



高床：1.1m
天井高さ：倉庫3.3m
床荷重：1.5 t/m²

※ 図面と現況が異なる場合は現況優先とさせていただきます。

物件 種別 番地	貸倉庫		
	鶴瀬駅		
交通	東武東上線	鶴瀬駅	徒歩54分 (約4.3km)
	関越道「三芳スマートIC」 約2km		
賃料 条件	賃料	4,641,466円	
	本体価格	4,219,515円	
	消費税額	421,951円 (消費税率 10%)	
	種類	一般借家契約	
	保証金	無	
	敷金	税込月額賃料3ヶ月分	
	礼金	税抜月額賃料1ヶ月相当額(別途消費税)	
	管理費・共益費	なし	
	契約期間	3年(更新可)	
	更新料	税抜月額賃料0.5ヶ月相当額(別途消費税)	
更新事務手数料	税抜月額賃料0.5ヶ月相当額(別途消費税)		
火災保険	賃借人にて加入		
その他			
所在地	埼玉県入間郡三芳町大字上富字中西1262番地		
建物	種類	倉庫・事務所	
	構造	鉄骨造/亜鉛メッキ鋼板葺/2階建	
	床面積	(登記簿)	1階 1558.00㎡ (約471.29坪)
		2階 1541.75㎡ (約466.37坪)	
合計 3099.75㎡ (約937.67坪)			
(現況)	1階 1558.00㎡ (約471.29坪)		
	2階 1558.00㎡ (約471.29坪)		
合計 3116.00㎡ (約942.59坪)			
築年月	平成9年6月3日新築		
土地	敷地面積	1243番1	280.00㎡ (約84.70坪)
		1261番4	61.73㎡ (約18.67坪)
		1261番5	327.00㎡ (約98.91坪)
		1262番	2110.16㎡ (約638.32坪)
		4筆合計	2778.89㎡ (約840.61坪)
倉庫敷地面積	2778.89㎡	駐車場敷地面積	1691㎡
合計	4469.89㎡(約1352.14坪)		
都市計画	市街化調整区域	用途地域	指定なし
地目	宅地・山林		
建ぺい率	60%	容積率	200%
法令上の制限	東側 埼玉県道56号(さいたまふじみ野所沢線) 幅員約13m		
接道状況	現況		
現況	使用中	引渡日	令和7年2月上旬
引渡条件	現況渡し		
設備	消防設備、冷蔵設備(0℃~10℃)、ドックシェルター[H2400×W2000:3基 H2000×W1800:17基]、ファン、キュービクル、荷物用エレベーター、冷凍室監視警報器、浄化槽、トイレ、シャワー、流し台、エアコン、電気コンロ、業務用ガステーブル、照明器具、受水槽		
	■登記されておりませんが、地下1階(ELVピット、ELV機械室、ポンプ室、土間コン等)があります。		
	■開発許可は、用途：農産物貯蔵倉庫で取得しております。 平成29年6月2日付で都市計画法第42条第1項ただし書きに基づき「倉庫」に用途変更しております。		
	■倉庫は冷蔵庫対応倉庫(冷蔵パネルが貼られています)となっております。		
備考	■冷蔵設備は前賃借人が残置したものです。修繕・撤去・交換費用は賃借人負担です。		
	■消防設備、冷蔵設備、ドックシェルター、ファン、キュービクル、荷物用エレベーター等の保守・管理費・修繕費・照明器具等、使用上発生する消耗品の交換費用は賃借人負担です。		
	■中途解約は3ヶ月前までに文書により申し入れ、中途解約違約金として税込月額賃料の2ヶ月相当額を支払っていただきます。		
	■敷地内の植栽の剪定、除草は賃借人負担です。 ■建物敷地の隣地に駐車場敷地があります。		

18年間の実績 事業用不動産専門店にお気軽にご相談してください。

048-423-5568
info@souko.tokyo

〒333-0844
埼玉県川口市上青木4丁目2-17 埼玉県知事免許(3)第22232号
株式会社さかす不動産 TEL: 048-268-3170 FAX: 048-423-5581

■取引態様 媒介

※成約時、仲介手数料1ヶ月分申し受けます。
※図面と現況が異なる場合は現況を優先します。