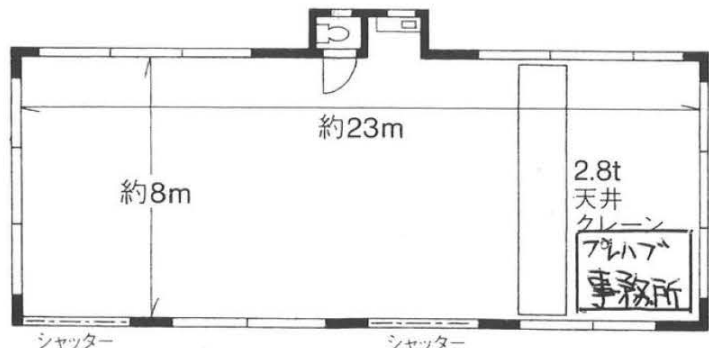
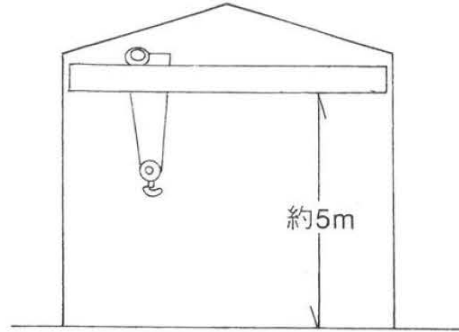


貸工場・貸倉庫

新郷スポーツセンター通り沿い (国道4号バイパス) 第2産業道路

近くの
好立地



※図面と現況が相違する場合は現況優先とします。

物件種目	貸工場・貸倉庫
最寄駅	草加
賃貸条件	賃料 270,000円(別途消費税10%)
	礼金1ヶ月 敷金2ヶ月

物件所在地	川口市大字榛松1450-1		
交通	東武スカイツリー線 草加駅バス15分 駅		
	「南山梨」停徒歩1分		
建物	建物名	石塚貸工場・南山梨	
	構造・規模	鉄骨造 1階建 1階部分	
使用部分面積	建物190.94㎡		
	建物内5台駐車可		
築年月	昭和54年 不詳	契約期間	3年
管理費等			
土地面積		用途地域	準工業地域
駐車場	2台駐車可		
現況	使用中	引渡日	2025年4月1日
接道状況(角地・間口)			
本体設備	2.8t天井クレーン1基		
条件等	火災保険加入及び賃貸保証委託契約を要します。		
備考			
会員番号		物件番号	

18年間の実績 事業用不動産専門店にお気軽にご相談してください。

048-423-5568
info@souko.tokyo

〒333-0844
埼玉県川口市上青木4丁目2-17 埼玉県知事免許(3)第22232号
株式会社さかす不動産 TEL:048-268-3170 FAX:048-423-5581

■取引態様 媒介
※成約時、仲介手数料1ヶ月分申し受けます。
※図面と現況が異なる場合は現況を優先します。