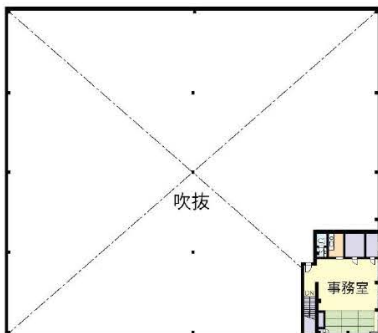


# 貸倉庫

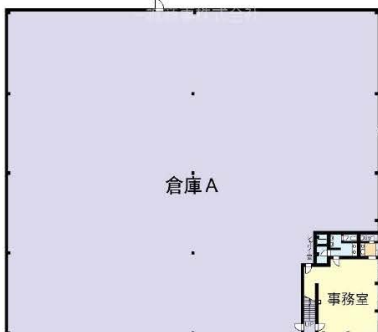
- ◆常磐自動車道笠間インターより0.6kmの倉庫
- ◆貸主にて事務所改装予定



図面と現況が相違する場合は、現況を優先と致します。



【2F:87.31㎡(26.41坪)】

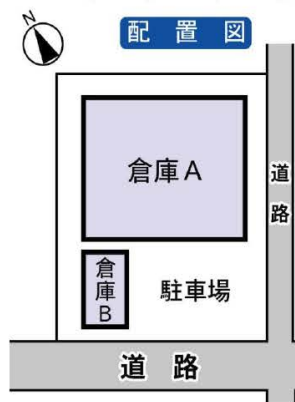


【1F:1,477.2㎡(446.85坪)】



倉庫B  
198㎡  
(59.89坪)

### 配置図



ハザードポータル  
はこちら

## 笠間市安居(あご)倉庫

<賃貸条件>

賃料	1,760,000円(税込)		
共益費	-		
駐車場	有		
	1台目	-	2台目以降 -
礼金	1,760,000円(税込)	敷金	4,800,000円
仲介手数料	1,760,000円(税込)		
保証会社	保証会社との契約が必要です。※大手法人を除く		
更新料	新賃料の1.0ヶ月(税込)	更新事務手数料	-
契約期間	3年		

<物件概要>

所在地	茨城県笠間市安居3042-9		
交通	常磐自動車道「笠間インター」約0.6km 車で約1分		
建物構造	鉄骨造亜鉛メッキ鋼板葺2階建1・2階部分		
用途地域	工業地域	向き	-
敷地面積	2,819.76㎡ (852.97坪)		
専有面積	①1,564.51㎡(473.26坪) ②198㎡(59.89坪)		
築年月日	1992年1月16日	入居可能日	相談

<設備情報>

水道	井戸	排水	浄化槽
ガス	-		

<備考>

ハザードマップはポータルサイト(<https://disaportal.gsi.go.jp/>)でご確認下さい。  
 税率に関しては、支払い時の税率に従うものとします。  
 火災保険加入が必要です。  
 ・安居・押辺地区計画に基づく、区画道路2号線(想定幅員12m)の事業決定あり。

18年間の実績 事業用不動産専門店にお気軽にご相談してください。

048-423-5568  
 info@souko.tokyo

〒333-0844  
 埼玉県川口市上青木4丁目2-17 埼玉県知事免許(3)第22232号  
 株式会社さかす不動産 TEL:048-268-3170 FAX:048-423-5581

■取引態様 媒介

※成約時、仲介手数料1ヶ月分申し受けます。  
 ※図面と現況が異なる場合は現況を優先します。