

賃貸 倉庫

弦巻4丁目倉庫3階

月額賃料

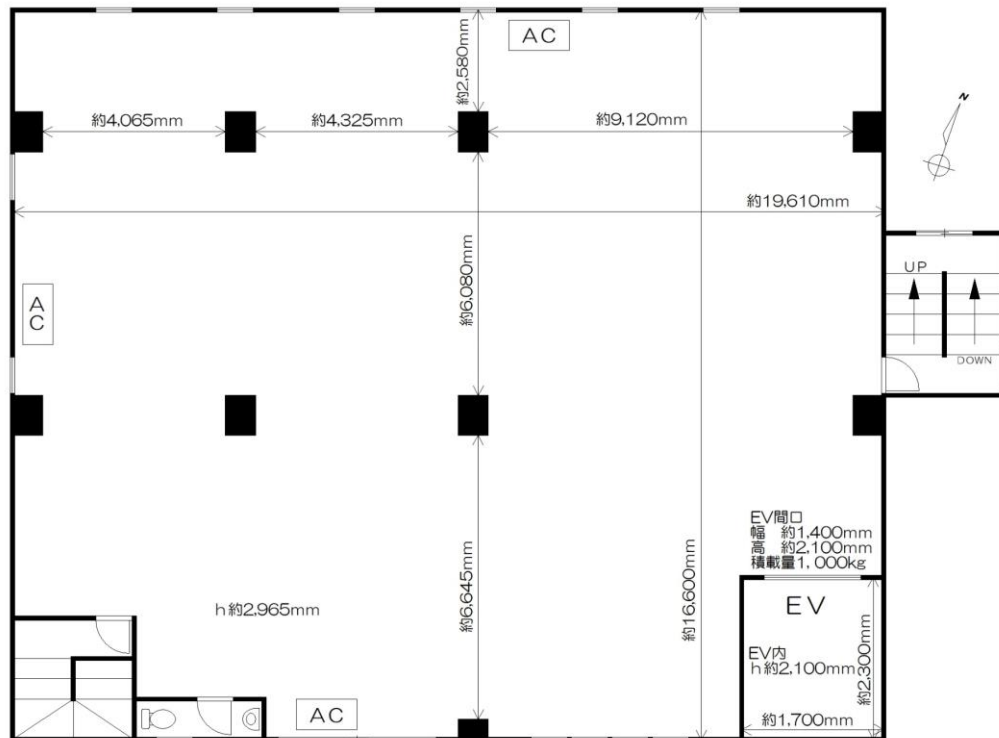
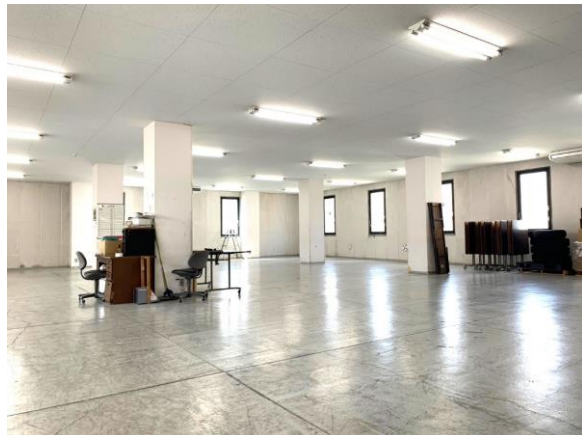
税込 858,000円

内消費税 78,000円
共益費無・水道光熱費込

東急田園都市線「桜新町」駅 徒歩8分

**首都高速道路・東名高速道路へのアクセス良好！
300㎡を超える大型貸倉庫！**

トラック(4t車まで)の一時駐車可能！ 音の出る搬入作業は8時から18時まで！ 事務作業等のみ相談可！



物件概要	
所在	東京都世田谷区弦巻四丁目11番10号
用途	倉庫等 間取
構造	鉄骨造陸屋根4階建
面積	344.53㎡ 現況 空室
築年月	1996年6月 入居日 即時
礼金	2ヶ月+消費税 保証金 3ヶ月
契約	定期賃貸借契約 契約期間 2年 再契約可
再契約	可 礼金1ヶ月 駐車場 無
駐車場	荷物の搬出入時の一時利用に限り可 4t車まで
その他	諸条件相談
備考	<ul style="list-style-type: none"> ・入室制限 平日8時から18時まで(土日祝日休) ・耐荷重制限 耐荷重3階全体で合計45tを目安 重量物倉庫・書庫等は配置や詳細等要相談 床用400kg/㎡ 小梁用350kg/㎡ 柱梁用300kg/㎡ 地震用150kg/㎡ ・水道光熱費込 解約予告6ヶ月前 ・退去時のクリーニング費用(エアコン内部洗浄含む)は借主負担(実費)とします。 ・鍵交換費用:無 ・保証会社必加入 ・借家人賠償付保険必加入 ・エアコン3台 ・室内照明器具・トイレ・洗面台は残置物 ・新規ご契約時に仲介手数料として賃料の1.1ヶ月分(税込)をお申受け致します。 ・再契約時に弊社規定の再契約事務手数料をお申受けする場合がございます。 ・図面と現況が相違する場合は、現況を優先とさせて頂きます。



18年間の実績 事業用不動産専門店にお気軽にご相談してください。

048-423-5568
info@souko.tokyo

〒333-0844
埼玉県川口市上青木4丁目2-17 埼玉県知事免許(3)第22232号
株式会社さかす不動産 TEL:048-268-3170 FAX:048-423-5581

■取引態様 媒介

※成約時、仲介手数料1ヶ月分申し受けます。
※図面と現況が異なる場合は現況を優先します。