

貸工場

蕨駅

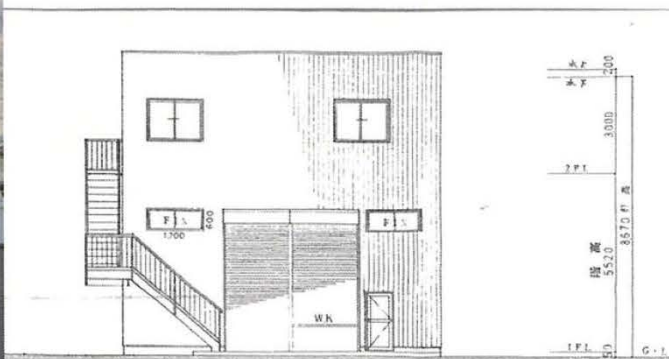
川口市上青木6丁目

専有面積
162.92㎡

築年月
1997年12月

引渡可能時期
2025年2月15日

工業地域内の貸工場・貸倉庫
大型トラック停車可能な貸工場・倉庫
クレーン・事務所付きの貸倉庫・貸工場



物件種目	貸工場		
最寄駅	蕨		
賃貸条件	賃料 33.00万円		
	礼金 2ヶ月 敷金 4ヶ月 保証金 なし		

物件所在地	埼玉県川口市上青木6丁目 37-20		
交通	J R 京浜東北・根岸線 蕨 距離3,300m		
建物	建物名		
	構造・規模	鉄骨造 2階建	
	使用部分積	162.92㎡	間取タイプ
	間取内訳		
築年月	1997年12月	契約期間	3年
管理費等			
土地面積	183.56㎡	用途地域	工業地域
駐車場	有 無料		
現況	空	引渡可能時期	2025年2月15日
接道状況(角地・間口)	北東8.0m		
設備			
備考	税込表示 保証協会要加入 1階: 107.35㎡ 2階: 55.57㎡ 1tクレーン付き 各階にトイレあり 1階天井高約5m シャッター高さ4m 更新料: 新賃料1ヶ月		

18年間の実績 事業用不動産専門店にお気軽にご相談してください。

048-423-5568
info@souko.tokyo

〒333-0844
埼玉県川口市上青木4丁目2-17 埼玉県知事免許(3)第22232号
株式会社さかす不動産 TEL: 048-268-3170 FAX: 048-423-5581

■取引態様 媒介

※成約時、仲介手数料1ヶ月分申し受けます。
※図面と現況が異なる場合は現況を優先します。