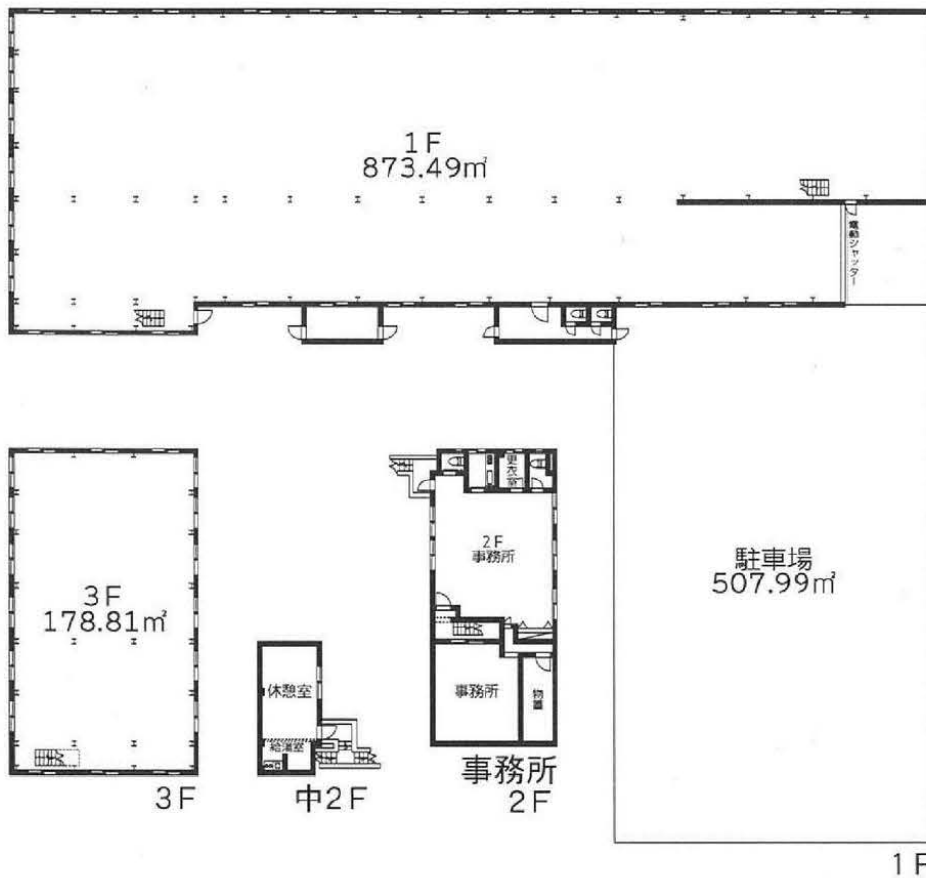


# 八潮駅徒歩圏内の好立地！流通拠点に最適な大型倉庫

## コンテナ敷地前に侵入可 敷地内駐車場有(507.99㎡)

八潮IC約1.3キロ 八潮南IC約2.4キロ



図面と現況に相違がある場合は現況を優先とします。

賃料	1,750,000円 (税込)	管理費	-
		敷金	賃料の2ヶ月
		礼金	賃料の1ヶ月
所在地	所在地	埼玉県八潮市大瀬4丁目2-7	
	交通	つくばエクスプレス「八潮」駅 徒歩7分	
建物	専有面積	1201.46㎡(1階873.49㎡・2階149.16㎡・3階178.81㎡)	
	建築年月	昭和57年8月	
	構造	鉄骨造3階建	
賃貸条件	賃貸種類	普通賃貸借	
	契約期間	2年間	
	更新料	新賃料の1ヶ月分	
	火災保険	加入必須(貸主指定)	
	保証会社	加入必須 4C's(賃料等総額の100%)	
	現況	使用中	
	入居日	令和7年5月上旬予定	
駐車場	敷地内(507.99㎡)		
設備	電気・水道・浄化槽・電動シャッター・クレーン		
費用負担	鍵交換希望の場合は借主負担。 消防用設備点検は借主負担。 浄化槽維持管理費用は借主負担。 クレーン保守点検費用は借主負担。 口座振替手数料400円(税別)/月		
備考	現況引き渡し。		

18年間の実績 事業用不動産専門店にお気軽にご相談してください。

048-423-5568  
info@souko.tokyo

〒333-0844  
埼玉県川口市上青木4丁目2-17 埼玉県知事免許(3)第22232号  
株式会社さかす不動産 TEL: 048-268-3170 FAX: 048-423-5581

■取引態様 媒介

※成約時、仲介手数料1ヶ月分申し受けます。  
※図面と現況が異なる場合は現況を優先します。