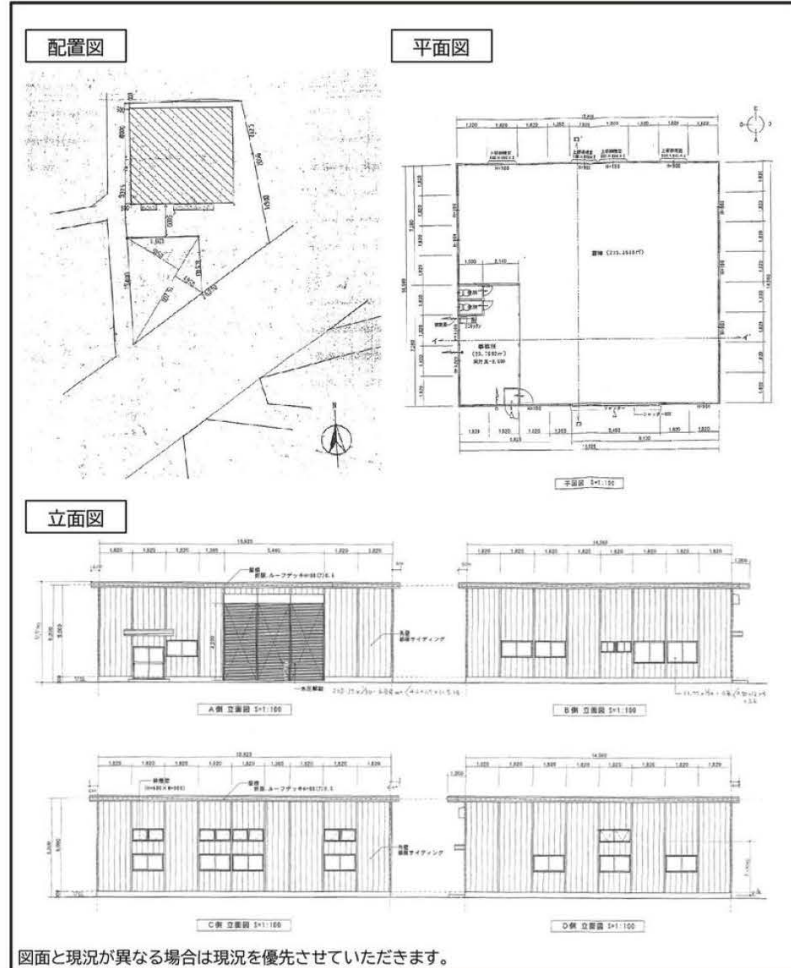


# 狭山1

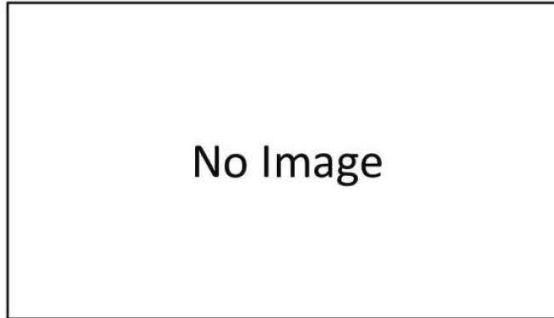
平屋建 70.13 坪

西武新宿線「新狭山」駅より約500m

## ■ 平面図



## ■ 物件外観



## ■ ご案内



# 貸

# 倉庫(事務所あり)

最寄IC	関越自動車道 川越IC	
用途地域	第二種住居地域	
所在地	埼玉県狭山市東三ツ木455-1	
賃料	440,000円 (税込)	
	400,000円 (税別)	
	坪単価5,704円 (税別)	
賃貸条件	敷金	4ヶ月
	礼金	1ヶ月
	償却	契約時1ヶ月
	管理費	5,300円(税別)
	契約	定期借家契約 5年
	引渡	2025年7月1日(予定)
建物概要	延面積	70.13坪(2,496.29㎡)
	階数	平屋建
	構造	鉄骨造
	設備	トイレ、電気、上下水道
土地概要	竣工	2007年1月
	地積	-
	道路	-
備考	交通	関越自動車道「川越」ICより約3.5km 西武新宿線「新狭山」駅より約0.5km
	備考	※駐車場:保管場所使用承諾書、事務手数料有(8,000円(税別)) ※借家人賠償責任補償特約付火災保険加入要 ※賃貸保証加入要(月額賃料及び管理費1ヶ月分相当) ※原状変更・造作時、別途敷金増額の可能性あり ※原状回復・造作作業は、当社もしくは当社が指定する工事業者が行う事を条件とします

18年間の実績 事業用不動産専門店にお気軽にご相談してください。

048-423-5568  
info@souko.tokyo

〒333-0844  
埼玉県川口市上青木4丁目2-17 埼玉県知事免許(3)第22232号  
株式会社さかす不動産 TEL: 048-268-3170 FAX: 048-423-5581

## ■取引態様 媒介

※成約時、仲介手数料1ヶ月分申し受けます。  
※図面と現況が異なる場合は現況を優先します。