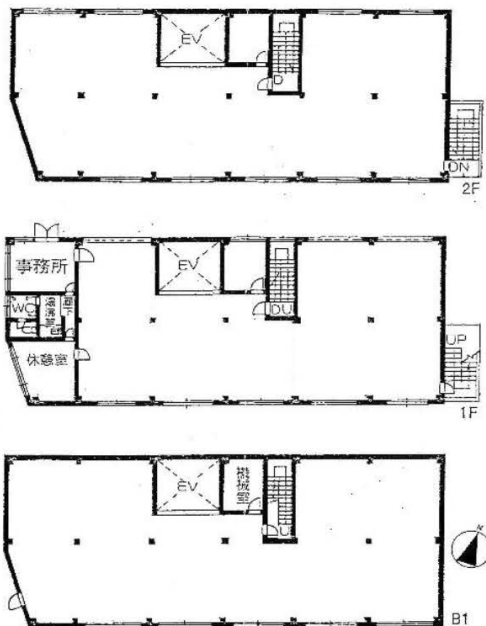


# 貸倉庫

関越自動車道「所沢」IC 約700m  
事務所付き倉庫 ◎地下1階付2階建

【配置図】



【広域図】



物件種目	貸倉庫
エリア	所沢市坂之下
賃貸条件	月額賃料1,181,070 円(税別)
	敷金：賃料 4 ヶ月分 礼金：賃料 2 ヶ月分
物件所在地	埼玉県所沢市坂之下424-1
交通	関越自動車道「所沢」IC 約700m JR武蔵野線 新座駅 約2.1Km (徒歩約27分)
建物構造	鉄骨造亜鉛メッキ鋼板葺地下1階付2階建
敷地面積	752.00㎡ 約227.48坪
床面積	1183.17㎡ 約357.9坪 (各階 394.39㎡)
引渡日	相談
備考	※図面と現況が異なる場合は現況を優先とします。 ※現地確認の際は必ず事前にご連絡ください。 ※2階事務所、2階トイレ、空調は残置物扱いになります。

【外観】



【内観 B1F】



【内観 2F】



【狭域図】



18年間の実績 事業用不動産専門店にお気軽にご相談してください。

048-423-5568  
info@souko.tokyo

〒333-0844  
埼玉県川口市上青木4丁目2-17 埼玉県知事免許(3)第22232号  
株式会社さかす不動産 TEL: 048-268-3170 FAX: 048-423-5581

■取引態様 媒介

※成約時、仲介手数料1ヶ月分申し受けます。  
※図面と現況が異なる場合は現況を優先します。