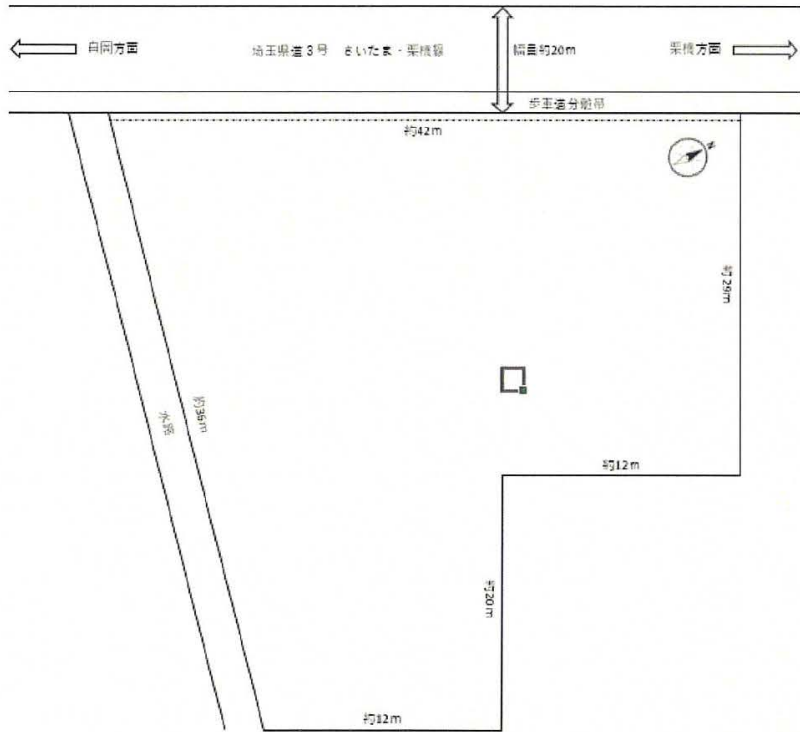


【敷地図】



【業種・形態】

☆資材置場  
 ☆小売店  
 ☆営業事務所  
 ※工場等騒音が発生する  
 業種は一切不可  
 ※産業廃棄物不可

【写真】

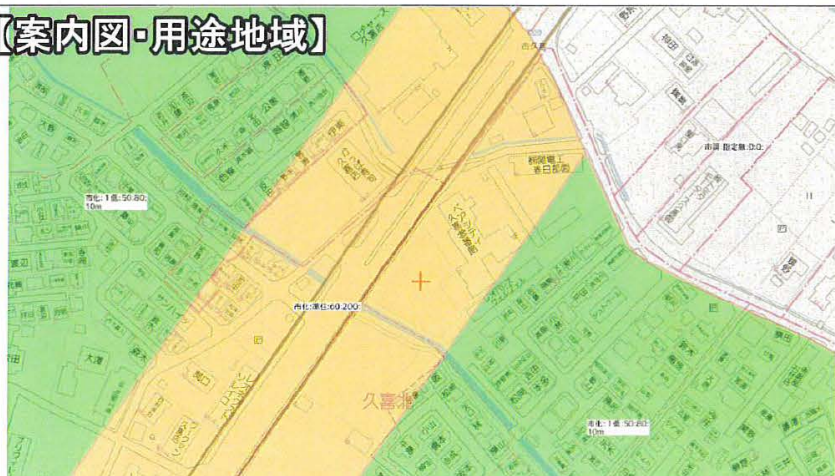


【整備状況】

☆水道引込済(13mm)  
 ☆下水無(浄化槽設置要)  
 ☆ガス管無(プロパン対応)  
 ☆業種により擁壁工事が  
 必要です。

物件種目	貸地		
最寄駅	久喜駅		
間取			
賃貸条件	賃料 600,000円 (別途消費税) 敷金 6ヶ月 礼金 1.1ヶ月		
物件所在地	埼玉県久喜市久喜北2-345-1		
交通	JR宇都宮線久喜駅27分		
物件概要	物件名	瀬田貸地	
	面積	1458㎡ (441坪)	
契約期間	3年	地目	田
用途地域	準住居地域	地勢	平坦
建ぺい率	60%	容積率	200%
現況	更地	引渡時期	相談
接道	県道さいたま栗橋線		
設備	上水道		
備考	1. 弊社指定の保証会社へ加入必須・保証会社による入居審査あり ※審査でお断りする場合があります。 ※審査の内容は本人・仲介業者へ一切開示しません。 2. 弊社指定の火災保険への加入条件があります。 3. 必要書類 個人：全員住民票・身分証明・保険証・収入証明・車検証 法人：会社案内(謄本・印鑑証明)全員住民票・身分証明 車検証 4. 解約時のハウスクリーニング費用、量表替費用は借主負担となります。 5. 更新時、更新料、更新事務手数料の徴収あり。 6. 町内会加入のこと、町内会費の徴収あり。 7. 土地整備に関わる費用の一切は借主負担。		

【案内図・用途地域】



18年間の実績 事業用不動産専門店にお気軽にご相談してください。

048-423-5568  
 info@souko.tokyo

〒333-0844  
 埼玉県川口市上青木4丁目2-17 埼玉県知事免許(3)第22232号  
 株式会社さかす不動産 TEL: 048-268-3170 FAX: 048-423-5581

■取引態様 媒介

※成約時、仲介手数料1ヶ月分申し受けます。  
 ※図面と現況が異なる場合は現況を優先します。