

貸倉庫

東林間駅

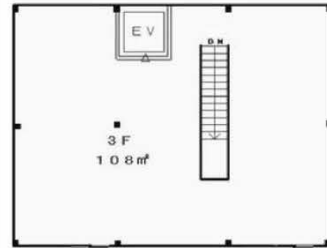
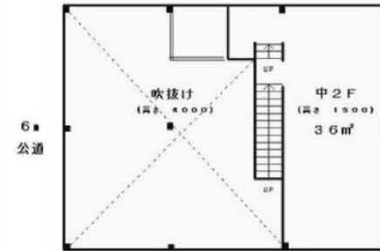
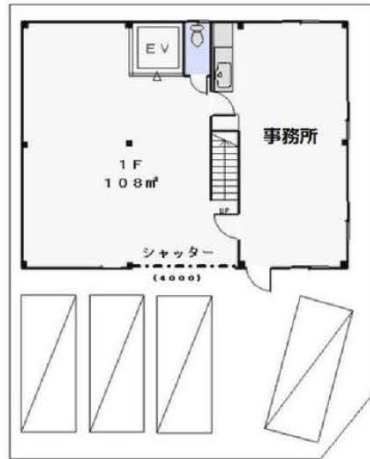
相模原市南区東林間1丁目

専有面積
254.00㎡

築年月
1995年08月

引渡可能時期
相談

【倉庫付き事務所】 営業所にも最適！
東林間・相模大野駅 徒歩圏内！
天井高さ 4M



物件種目	貸倉庫
最寄駅	東林間
賃貸条件	賃料 49.50万円
	礼金1ヶ月 敷金なし 保証金5ヶ月

物件所在地	神奈川県相模原市南区東林間1丁目 17-16		
交通	小田急江ノ島線 東林間 徒歩10分		
建物	建物名	東林間1丁目 倉庫事務所	
	構造・規模	鉄骨造2階建	
	使用部分積	254.00㎡	間取タイプ
	間取内訳		
築年月	1995年08月	契約期間	3年
管理費等	なし 共益費なし 雑費なし		
土地面積	公簿 219.00㎡	用途地域	1種中高
駐車場	有 無料 空き4台		
現況	居住中	引渡可能時期	相談
接道状況 (角地・間口)	角地：2方道路 北6.0m 公道 西6.0m 公道		
設備			
備考	900kgまで積載可能なリフト付きです！駅からも徒歩圏で従業員様も便利かと思われます。写真は前回募集時のものです。現状の引渡しになります。2025年2月中旬退去予定 保証金償却：解約時1ヶ月 保険等：要3年 更新料：新賃料1ヶ月 賃貸保証：加入要 新日本信用賃貸保証㈱ 駐車場備考：4台から5台 駐車可能です 利用駅1：小田急小田原線 相模大野 徒歩16分 利用駅2：東急田園都市線 中央林間 徒歩27分		

18年間の実績 事業用不動産専門店にお気軽にご相談してください。

048-423-5568
 info@souko.tokyo

〒333-0844
 埼玉県川口市上青木4丁目2-17 埼玉県知事免許(3)第22232号
 株式会社さかす不動産 TEL: 048-268-3170 FAX: 048-423-5581

■取引態様 媒介

※成約時、仲介手数料1ヶ月分申し受けます。
 ※図面と現況が異なる場合は現況を優先します。