

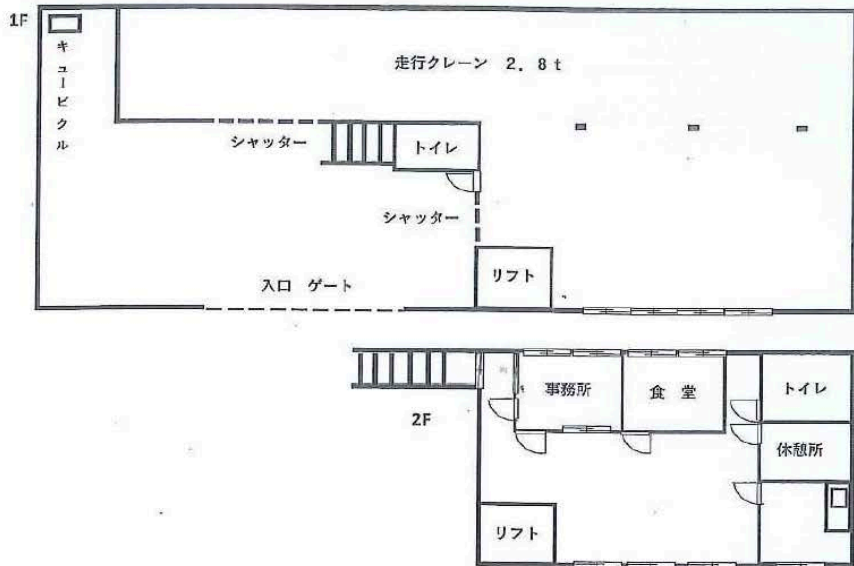
# 貸工場・倉庫 希少物件！

## 賃料1ヶ月 847,000円(税込)

### 【物件概要】

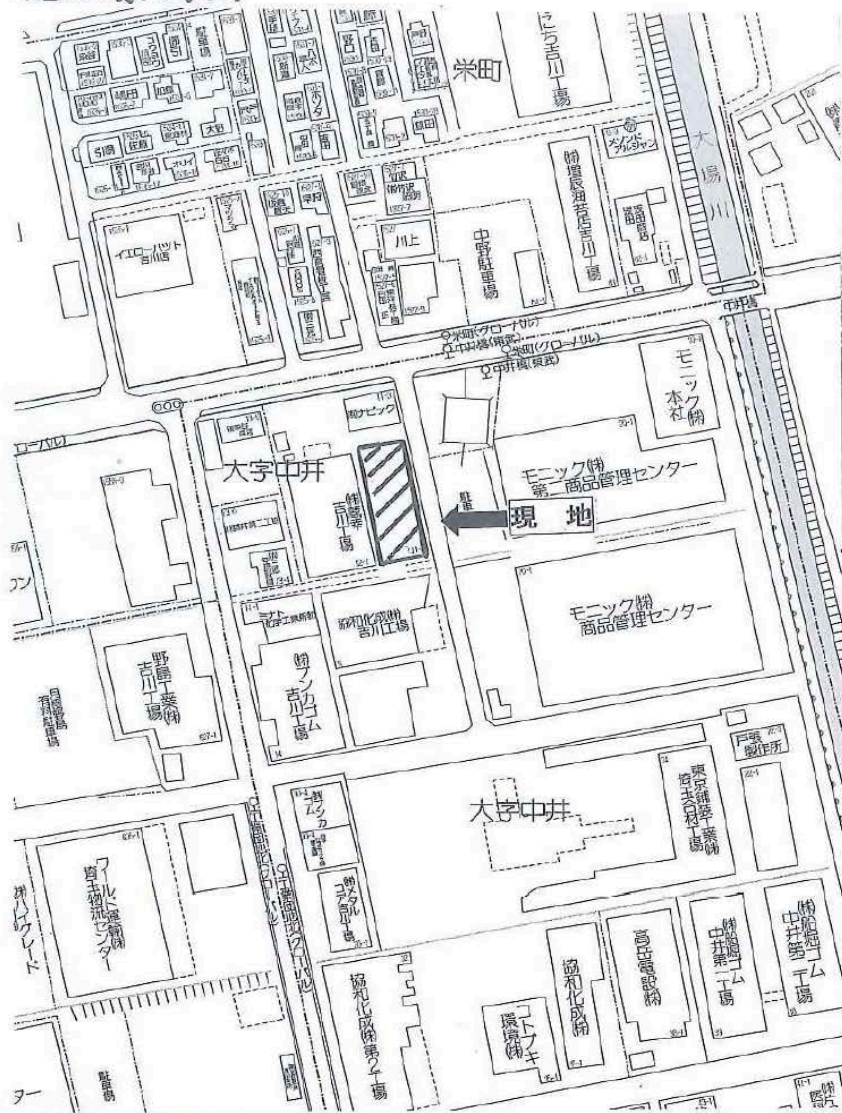
- 所在地／吉川市大字中井11番地2
  - 交通／JR武蔵野線「吉川駅」バス約15分 バス停徒歩2分
  - 建物／面積 1F 約416㎡ 2F 141㎡ 延約557㎡(約168坪)  
※一部、1階部分未登記部分有。  
構造 鉄骨造スレート葺二階建  
種類 工場 築年月 昭和49年1月新築
  - 都市計画／市街化区域 用途地域 工業専用地域 ●道路 東側 6m(位置指定道路)
  - 賃貸借条件／賃料:847,000円(内、消費税 77,000円)  
礼金:1ヶ月 敷金:3ヶ月 手数料:1ヶ月+税
  - 契約期間／3年(更新可)
  - 現況／賃貸中(令和7年2月末退去予定) ※現況による引き渡し ●引渡し時期／相談
  - 取引態様:媒介 ●手数料 借主100% 客付100%
  - 産業廃棄物関係業種不可。(業種により、お断りする場合があります。)
- ※更新料 新賃料の1ヶ月分(別途、消費税) 事務手数料0.5ヶ月分(別途、消費税)  
※火災保険、賃貸保証加入条件有。(賃貸保証料 賃料の1ヶ月分)

概略図 ※図面と現況が異なる場合は現況を優先させていただきます。



## 工業専用地域

### 現地案内図



18年間の実績 事業用不動産専門店にお気軽にご相談してください。

048-423-5568  
info@souko.tokyo

〒333-0844  
埼玉県川口市上青木4丁目2-17 埼玉県知事免許(3)第22232号  
株式会社さかす不動産 TEL:048-268-3170 FAX:048-423-5581

■取引態様 媒介

※成約時、仲介手数料1ヶ月分申し受けます。  
※図面と現況が異なる場合は現況を優先します。