

貸事務所 店舗  
【業種ご相談ください】

賃料 月/

80万円

交通

新京成線

「鎌ヶ谷大仏」駅徒歩13分

木下街道沿いの貸事務所  
鉄骨造2階建 108坪

新京成線「鎌ヶ谷大仏」駅徒歩13分・木下街道沿いで何業も可！

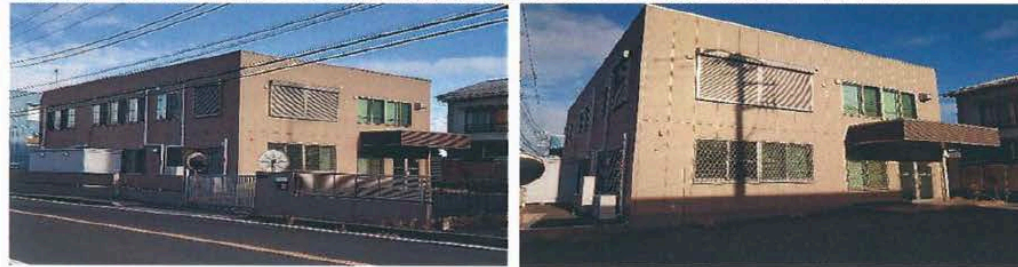
★木下街道に面した間口ある 貸事務所。カースペース6台分あり！

□かっぱ寿司の道路反対側です。近隣には多くの店舗ある便利な立地です！

★★★ 業種ご相談ください(建物の仕切り壁はお客様の使用用途によって変更ください)★★★

ライフインフォメーション

- ◇かっぱ寿司 徒歩約1分
- ◇くいどん 徒歩約1分
- ◇横浜家系ラーメン吟家 徒歩約1分
- ◇ゆで太郎 徒歩約3分
- ◇コメダ珈琲店 徒歩約4分
- ◇ウエルシア 徒歩約2分
- ◇セブンイレブン 徒歩約11分
- ◇ローソン・スリーエフ 徒歩約13分
- ◇パーミヤン 徒歩約14分
- ◇京葉銀行鎌ヶ谷支店 徒歩約9分
- ◇千葉興業銀行鎌ヶ谷支店 徒歩10分
- ◇千葉銀行白井支店 徒歩約8分
- ◇東初富アモール歯科 徒歩約9分
- ◇鎌ヶ谷ファミリー歯科 徒歩約1分
- ◇食鮮館ヒフミ 徒歩約9分
- ◇東武ストアー 徒歩約8分
- ◇とりうみこどもクリニック 徒歩約8分



◇建物内の間仕切りご自由に変更ください◇

道路の反対側が  
かっぱ寿司の駐車場

公道 木下街道



※図面と現況に相違ある場合は現況を優先いたします。 ※現地をご確認ください。

【物件概要】

所在地/千葉県鎌ヶ谷市東鎌ヶ谷2-1-11

土地面積/ 452.24㎡ (136.80坪)

構造/鉄骨造2階建

築年月/平成19年9月

面積/1階 178.86㎡

2階 178.86㎡

延べ床面積354.72㎡(108.20坪)

【契約条件】

賃料/80万円(税込)

敷金/ 6ヶ月 礼金/ 2ヶ月

契約期間/3年(再契約可)

保証会社/日本テナント株式会社

損害保険/要加入

入居可能日/即時 現況/空

【設備】

設備 都市ガス・公共水道・公共下水

東京電力・エレベーターなし

駐車場/6台あり

【その他】面積は壁芯計算です。

建物内部の間仕切りは借主にて変更可  
口諸条件ご相談ください。

18年間の実績 事業用不動産専門店にお気軽にご相談してください。

048-423-5568  
info@souko.tokyo

〒333-0844

埼玉県川口市上青木4丁目2-17 埼玉県知事免許(3)第22232号

株式会社さかす不動産 TEL: 048-268-3170 FAX: 048-423-5581

■取引態様 媒介

※成約時、仲介手数料1ヶ月分申し受けます。

※図面と現況が異なる場合は現況を優先します。