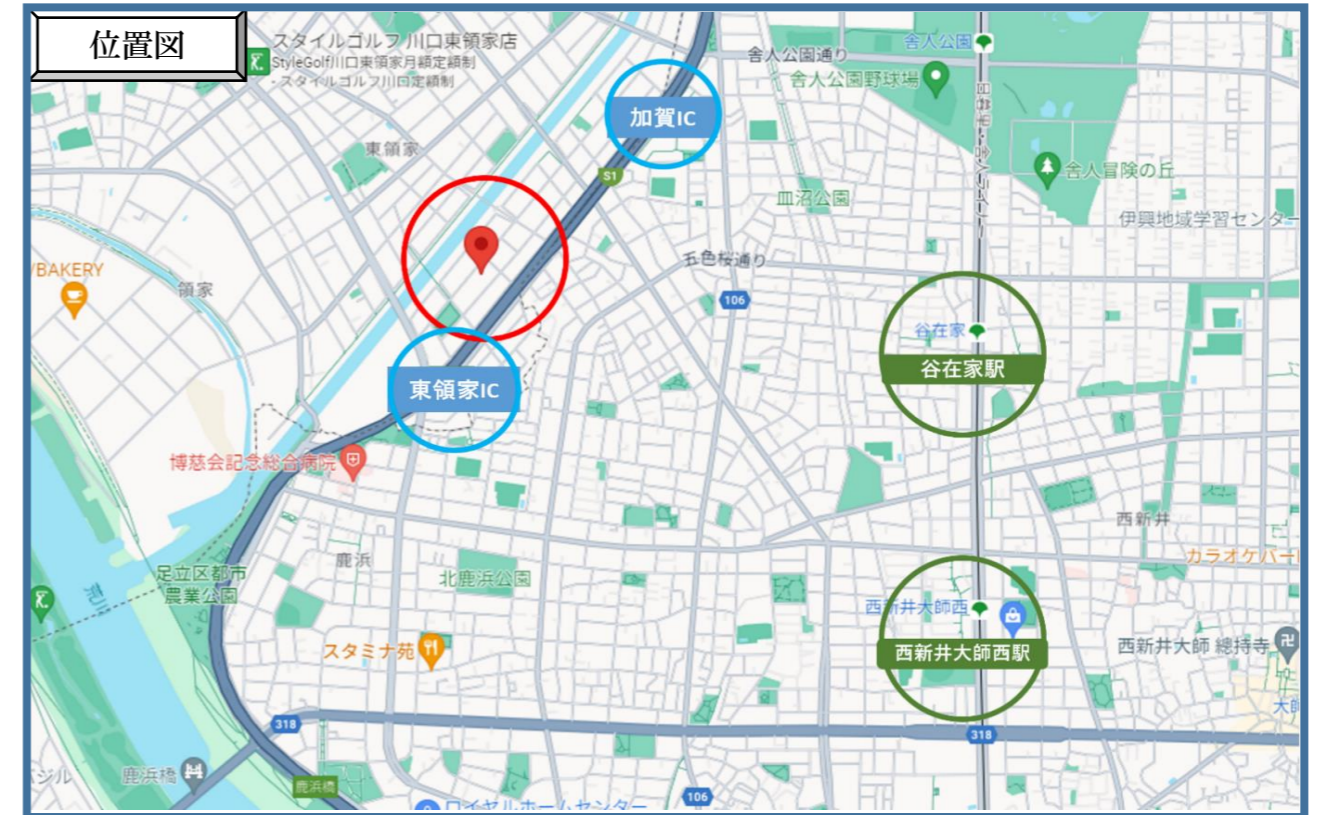


## 賃貸物件のご案内

|      |  |  |                |
|------|--|--|----------------|
| 物件名称 | 川口市東領家5丁目工場  |  |                |
| 所在地  | 住居表示   | 埼玉県川口市東領家5丁目18-9   |                |
|      | 地番   | 埼玉県川口市東領家5丁目18-9、18-33   |                |
| 交通   | 日暮里舎人ライナー「舎人公園」駅 約2km<br>埼玉高速鉄道「川口元郷」駅よりバス10分「東領家四丁目」徒歩5分<br>首都高速道路川口線「東領家」IC約550m、川口線「加賀」IC約1.1km   |  |                |
| 土地   | 面積   | 761.96㎡(230.49坪)   |                |
|      | 接道状況   | 北西側：公道幅員8m   |                |
| 建物   | 種類   | 工場・事務所・倉庫  | 用途地域 工業地域      |
|      | 賃貸面積   | 1階 643.98㎡(194.80坪)、2階 236.81㎡(71.63坪)<br>3階 240㎡(72.60坪) 合計 1120.79㎡(339.09坪) |                |
|      | 構造   | 鉄骨造スレート葺陸屋根3階建   |                |
|      | 築年月日   | 平成9年7月   | 駐車場 無し         |
|      | 備考   | トイレ、エアコン(残置物)  |                |
| 設備   | キュービクル、貨物用エレベーター、人荷用エレベーターあり<br>※上記、保守点検費用は借主負担  |  |                |
| 入居時期 | ご相談  |  |                |
| 賃貸条件 | 月額賃料1,870,000円(税込)   |  |                |
|      | 契約期間   | 2年(更新可)  | 礼金 賃料の1ヶ月分     |
|      | 保証金  | 賃料の4ヶ月分  | 償却 解約時、賃料の1ヶ月分 |
| 備考   | <p>【諸条件はご相談ください】</p> <ul style="list-style-type: none"> <li>・ 建物築年月日：昭和38年12月新築（平成9年7月増築）</li> <li>・ 更新料：新賃料の1ヶ月分</li> <li>・ 家賃保証契約必須(家賃保証会社：フォーシーズ)<br/>初回保証料賃料の1ヶ月分</li> <li>・ 隣地に駐車場空き予定(7台)</li> </ul> |  |                |



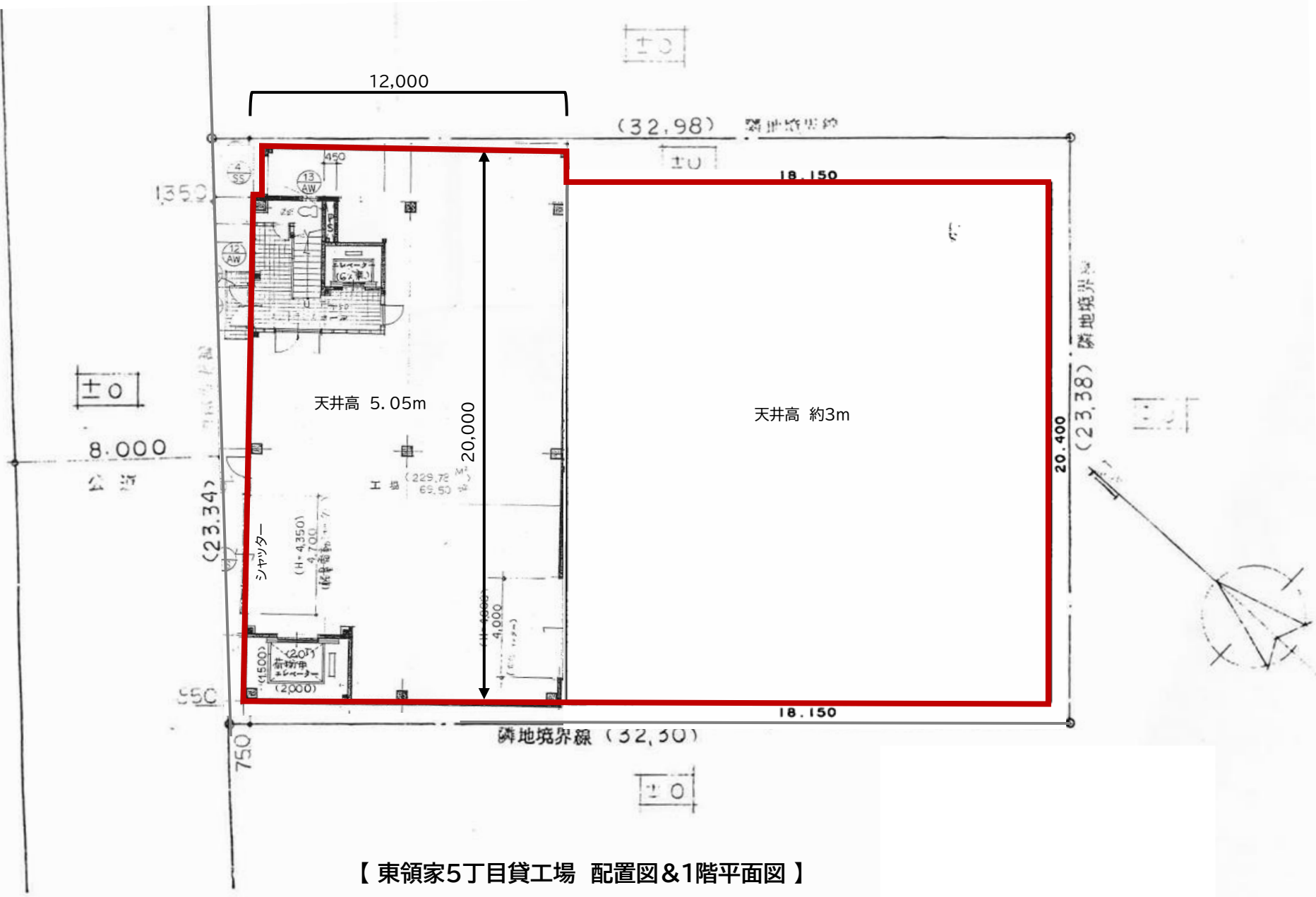
18年間の実績 事業用不動産専門店にお気軽にご相談してください。

048-423-5568  
info@souko.tokyo

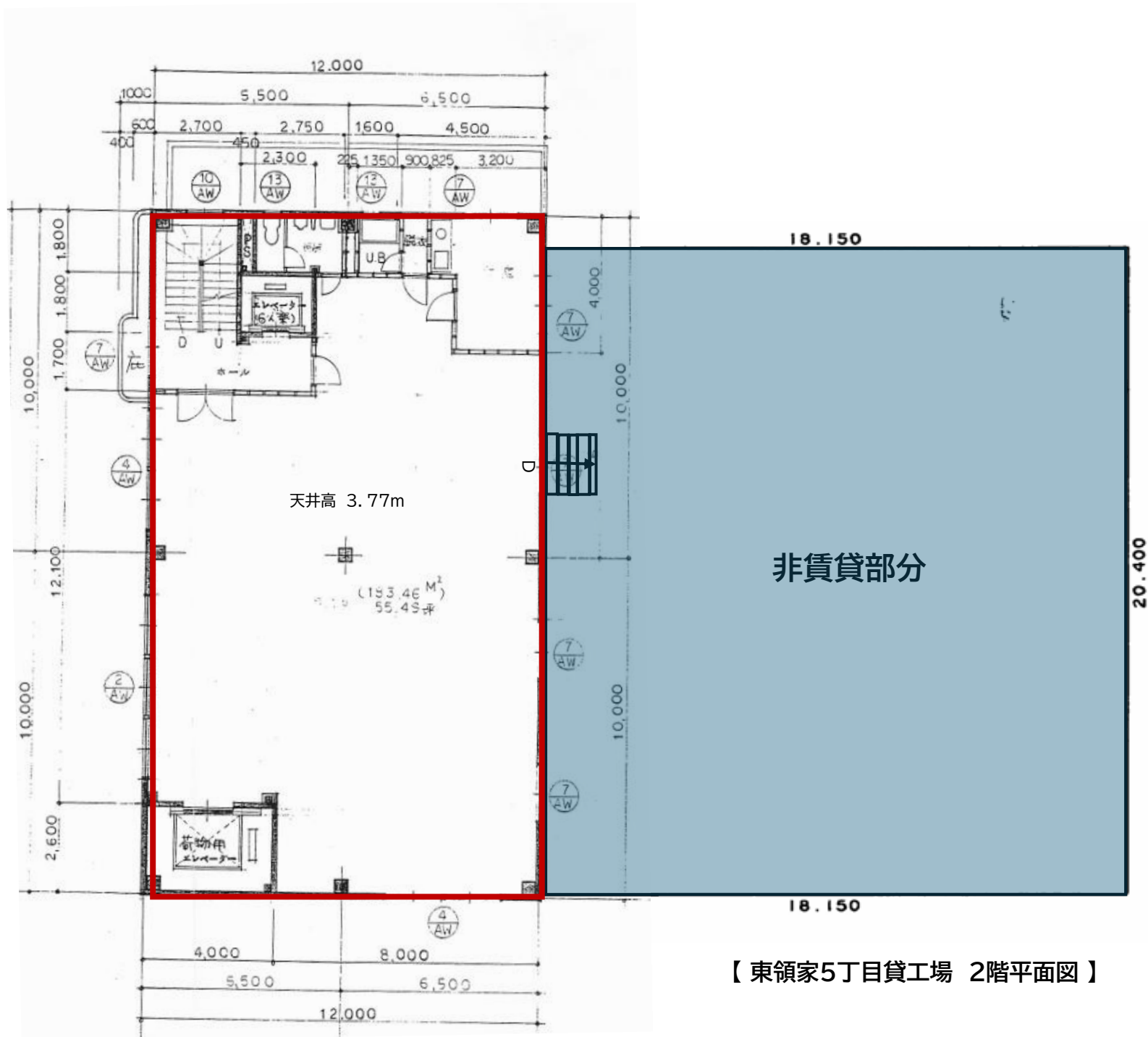
〒333-0844  
埼玉県川口市上青木4丁目2-17 埼玉県知事免許(3)第22232号  
株式会社さかす不動産 TEL:048-268-3170 FAX:048-423-5581

### ■取引態様 媒介

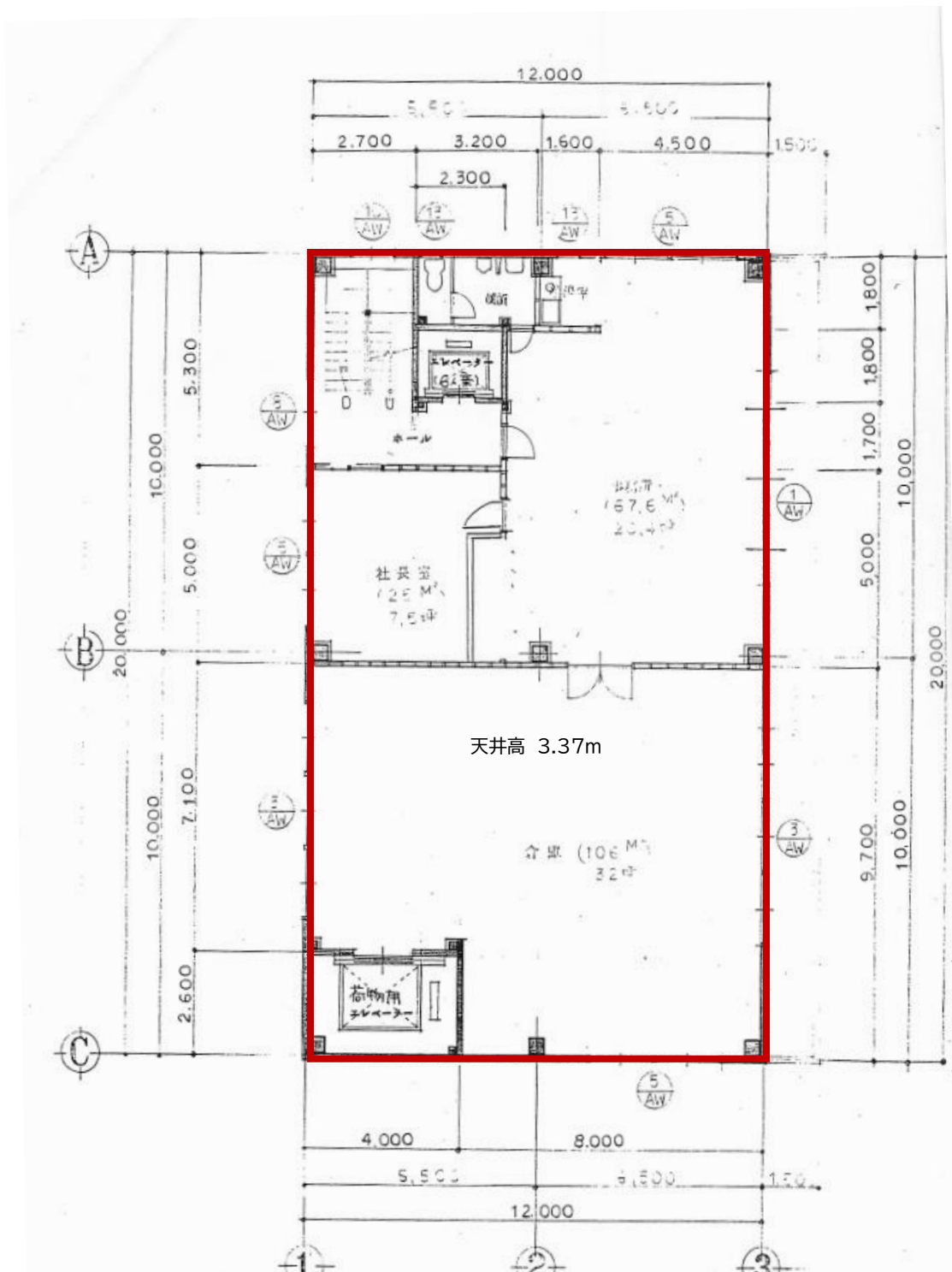
※成約時、仲介手数料1ヶ月分申し受けます。  
※図面と現況が異なる場合は現況を優先します。



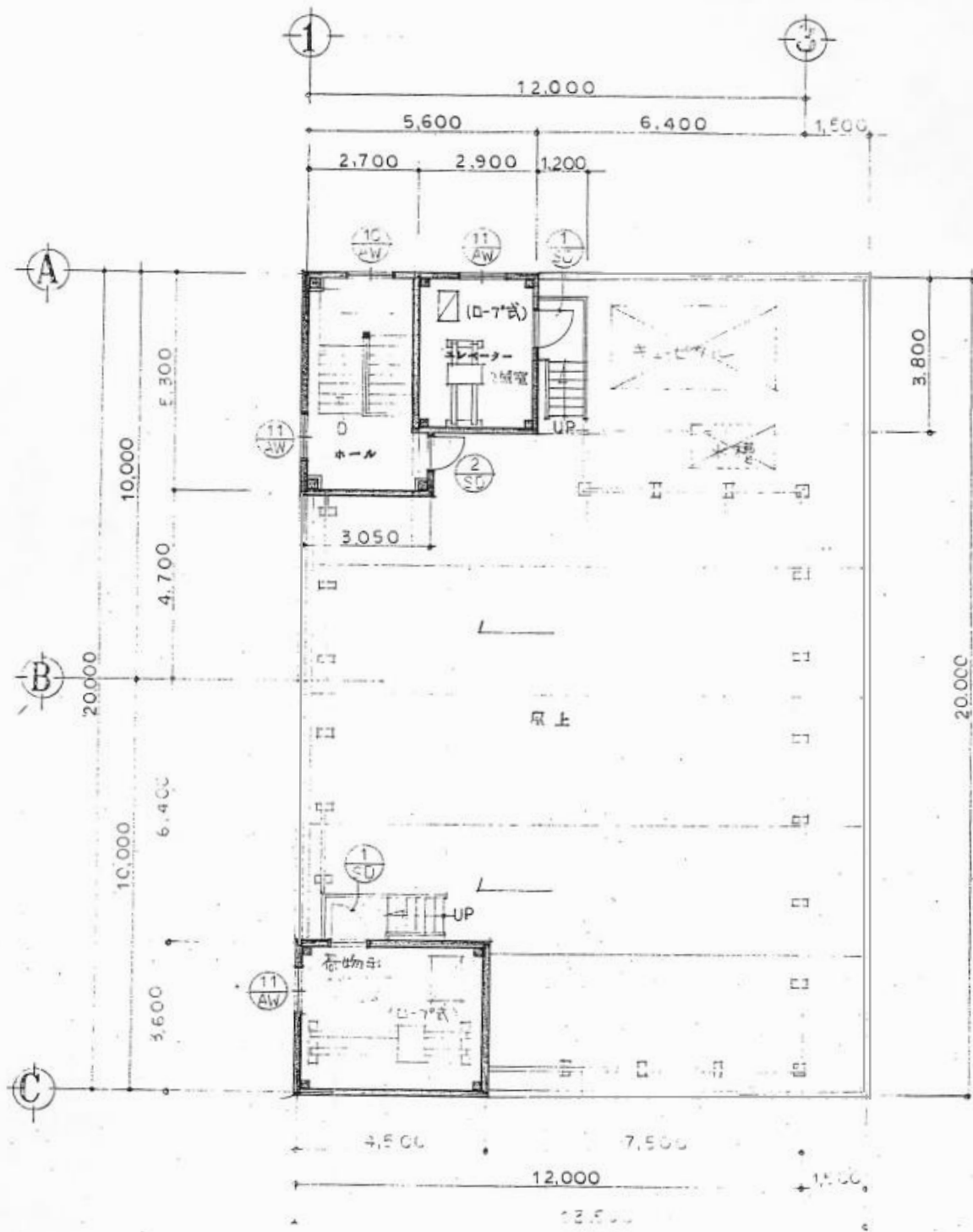
【東領家5丁目貸工場 配置図&1階平面図】



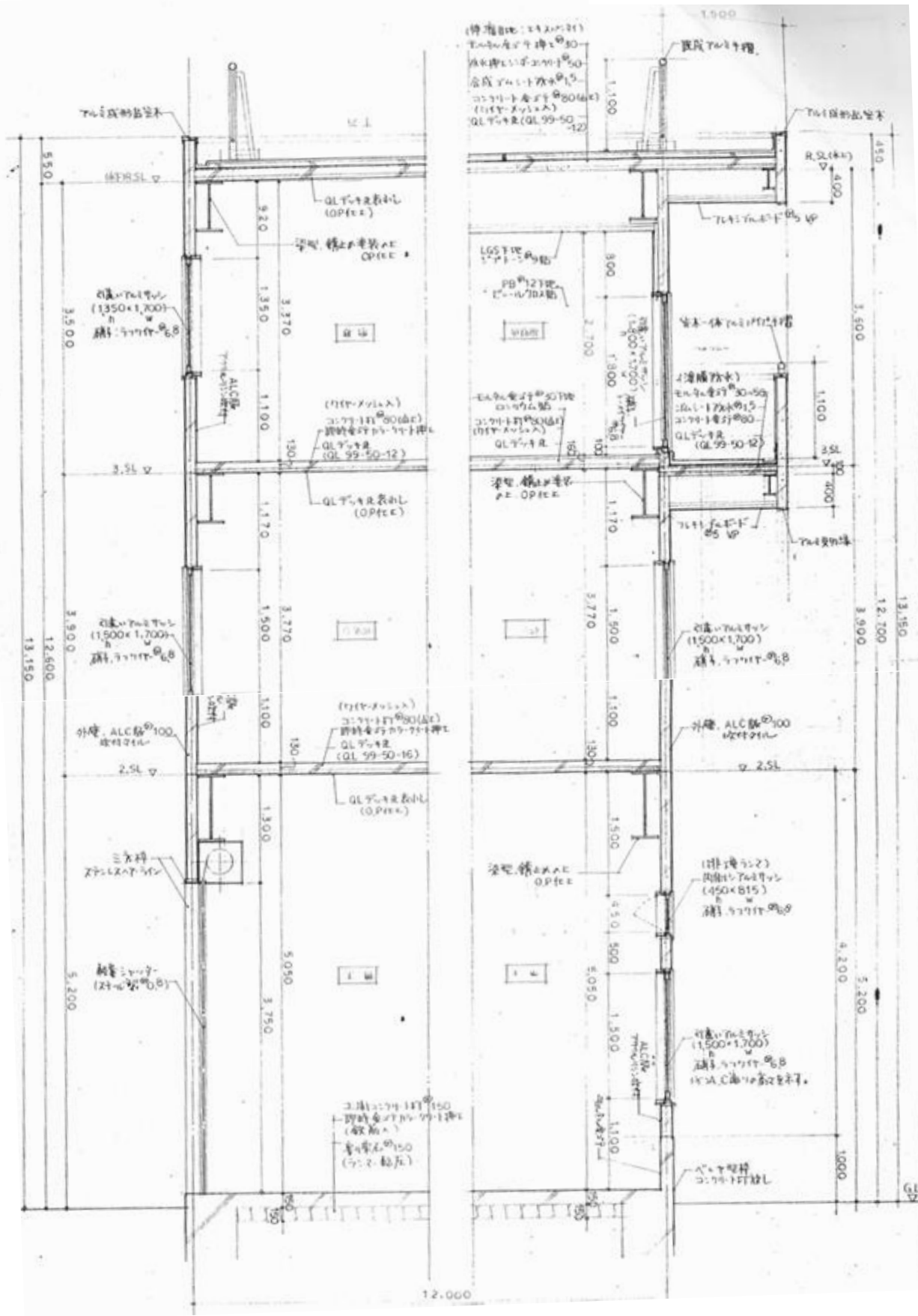
【 東領家5丁目貸工場 2階平面図 】



【東領家5丁目貸工場 3階平面図】



【東領家5丁目貸工場 屋上平面図】



【東領家5丁目貸工場 矩計図】