

貸倉庫

大船駅

横浜市戸塚区小雀町

専有面積
187.82㎡

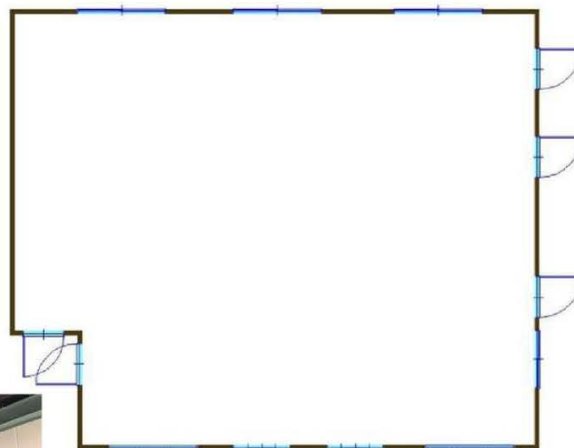
築年月
1980年05月

引渡可能時期
2025年4月下旬予定

天井高最大約5m！ 諸事ご相談下さい！

チェックポイント！

飲食店不可,大型トラック搬入可,天井高2.5m以上,トイレ,駐車場3台分
以上



物件種目	貸倉庫
最寄駅	大船
賃貸条件	賃料 60.50万円 礼金1ヶ月 敷金なし 保証金5ヶ月

物件所在地	神奈川県横浜市戸塚区小雀町 1145-3		
交通	J R 東海道本線 大船 バス11分 バス停 小雀 徒歩2分		
建物	建物名	小雀町(コスズメチョウ)	
	構造・規模	鉄骨造 1階建/1階部分	
	使用部分積	187.82㎡	間取タイプ
間取内訳			
築年月	1980年05月	契約期間	3年
管理費等			
土地面積		用途地域	
駐車場	有 無料 空き6台		
現況	使用中	引渡可能時期	2025年4月下旬予定
接道状況 (角地・間口)			
設備	トイレ,駐車場3台分以上		
備考	敷地内駐車場6台〜可！(車種による)・天井高最大5m。前面道路、幅員7m。トイレ・手洗い設置予定 保険等：要更新料：新賃料1ヶ月 賃貸保証：加入要 フォーシーズ株式会社 駐車場備考：駐車可能台数は車種、置き方により変動します		

18年間の実績 事業用不動産専門店にお気軽にご相談してください。

048-423-5568
info@souko.tokyo

〒333-0844
埼玉県川口市上青木4丁目2-17 埼玉県知事免許(3)第22232号
株式会社さかす不動産 TEL:048-268-3170 FAX:048-423-5581

■取引態様 媒介

※成約時、仲介手数料1ヶ月分申し受けます。
※図面と現況が異なる場合は現況を優先します。