

貸工場作業所

551m²

賃料

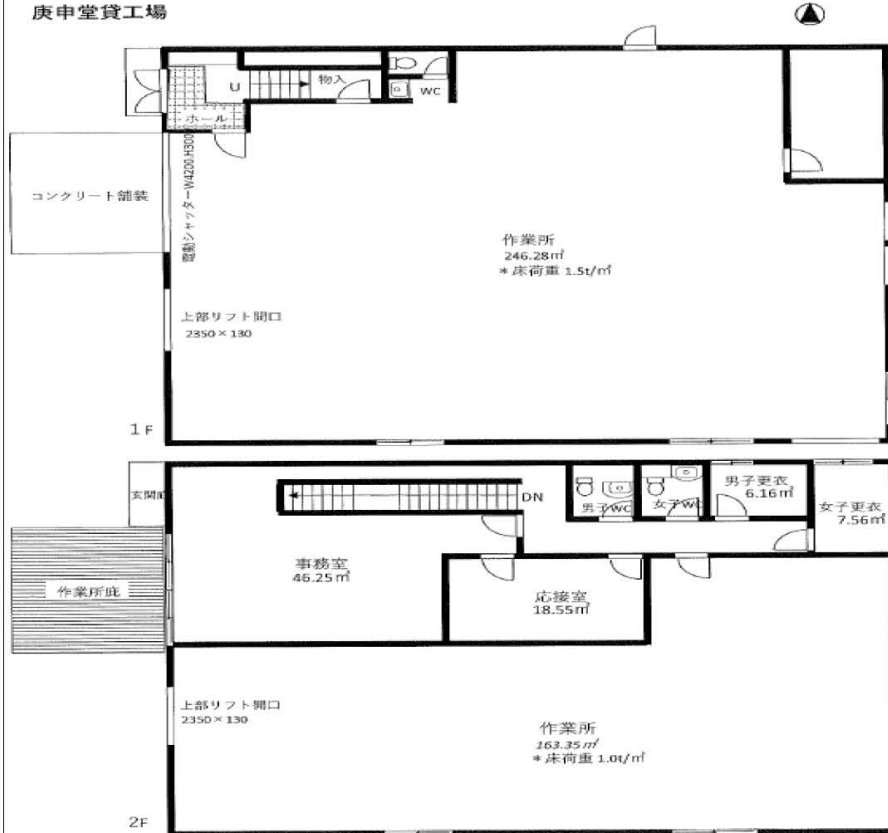
1,320,000(税込)

ブルーライン 新羽駅

バス11分、『東方町』バス停より徒歩4分

第三京浜・横浜北西線『港北IC』まで車で1分の好立地！

庚申堂貸工場



所在	神奈川県横浜市都筑区川向町852-1	
名称	コウシンドウ貸工場	
建物	専有面積	551m ²
	間取	—
	構造	鉄骨造亜鉛メッキ鋼板葺
	所在階/階建	2階建
	向き	—
契約条件	築年月	2006年8月
	共益費・管理費	—
	礼金	—
	保証金	3ヶ月
	償却・敷引金	—
	更新料	新賃料1ヶ月
	保険料	加入必須
	契約期間	3年
	契約種別	普通賃貸借
	現況/入居可能日	空/相談
駐車場	敷地内駐車スペース有	
設備	電動シャッター・トイレ・キッチン・エアコン	
	備考	

18年間の実績 事業用不動産専門店にお気軽にご相談してください。

048-423-5568
info@souko.tokyo

〒333-0844
埼玉県川口市上青木4丁目2-17 埼玉県知事免許(3)第22232号
株式会社さかす不動産 TEL: 048-268-3170 FAX: 048-423-5581

■取引態様 媒介

※成約時、仲介手数料1ヶ月分申し受けます。
※図面と現況が異なる場合は現況を優先します。