

嵐山物流センターのご案内



関越自動車道「嵐山小川IC」から 3.5 km

国道254号線(小川バイパス)から 3 km

18年間の実績 事業用不動産専門店にお気軽にご相談してください。

048-423-5568
info@souko.tokyo

〒333-0844
埼玉県川口市上青木4丁目2-17 埼玉県知事免許(3)第22232号
株式会社さかす不動産 TEL:048-268-3170 FAX:048-423-5581

■取引態様 媒介

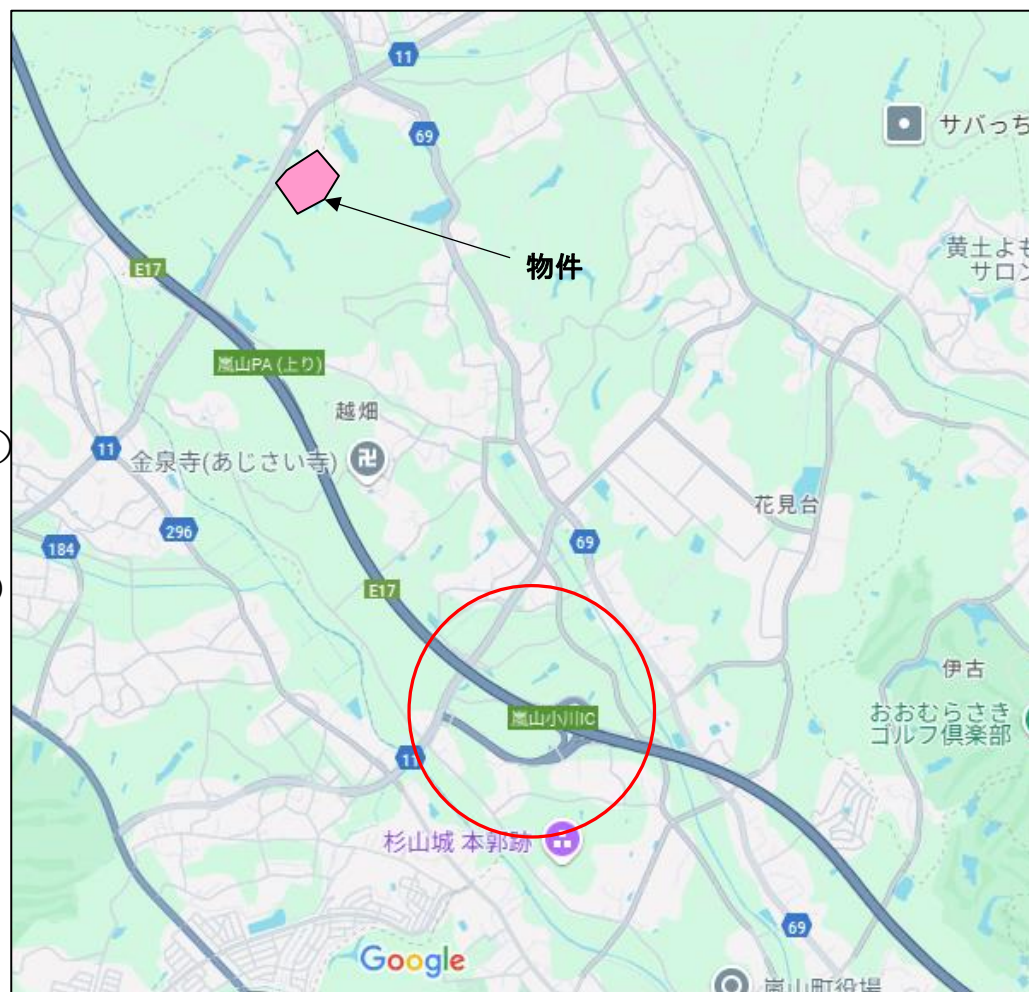
※成約時、仲介手数料1ヶ月分申し受けます。
※図面と現況が異なる場合は現況を優先します。

概要

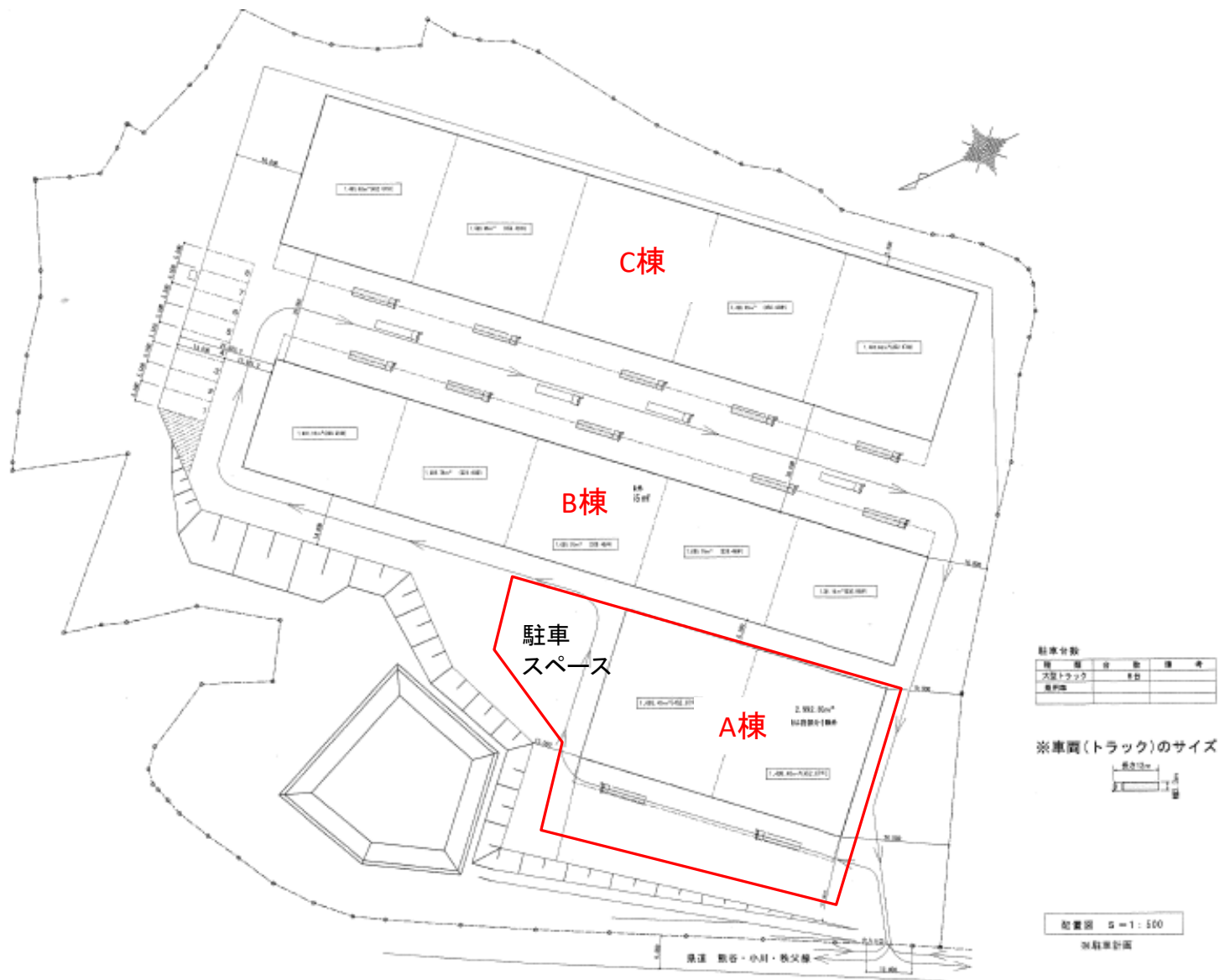
- **住所** 埼玉県比企郡嵐山町564
- **アクセス** 車：関越自動車道「嵐山小川IC」3.5km
国道254号線 3km
電車：東武東上線・JR八高線
「小川町」駅 5km
- **土地面積** 49,990.87㎡ (15,122.24坪)
- **建物面積** A棟 2,992.80㎡ (905.32坪)
※事務所なし 設置はご相談いたします。
※屋外トイレ あり
※駐車場 (大型・乗用車多数可)
- **道路** 北西側 9m (県道熊谷・小川・秩父線)
- **建築年月** 2008年9月
- **電力** 東京電力 (キュービクル)
- **契約形態** 当社貸主：定期借家契約 5年 (更新有)
- **賃料** @3,200円/坪 (税別)
※敷金、保証金、礼金なし
- **使用開始日** 2025年4月～
- **諸費用** キュービクル保守点検費
消防設備等点検費
緑地メンテナンス費
セキュリティー費
浄化槽保守・清掃費およびトイレ清掃費

低床・平屋建て

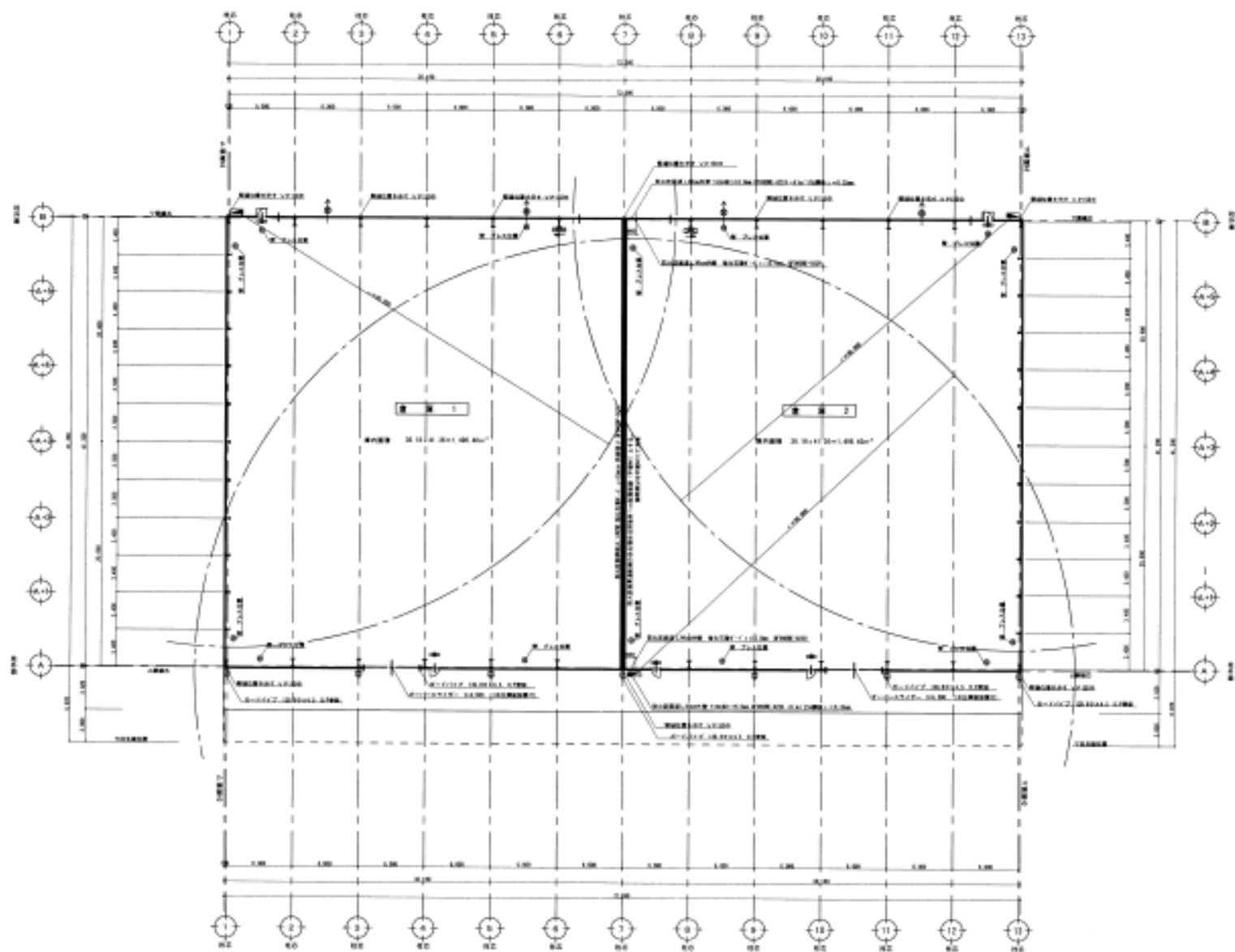
下屋8m、天井高8m



配置図



平面图



立面图

