

貸倉庫  
本町4丁目物流倉庫・事務所  
140万円/月(税別)

土地面積 約1050㎡  
延床面積 約600㎡

- ◆大型車進入可能!
- ◆京王線・南武線「分倍河原」駅徒歩10分!
- ◆中央自動車道「国立府中IC」約3km!
- ◆中央自動車道「府中スマートIC」約3km!

所在地 東京都府中市本町4-23-10  
土地権利 所有権  
土地面積 約1050㎡(約317.6坪)  
地目 宅地  
接面道路 南約7m  
接道間口 約23m  
都市計画 市街化区域  
用途地域 第一種・第二種中高層住居専用地域

【建物】  
用途 倉庫兼事務所  
構造 鉄骨造スレート葺2階建て  
築年月 昭和60年3月  
1階床面積 400㎡  
2階床面積 200㎡

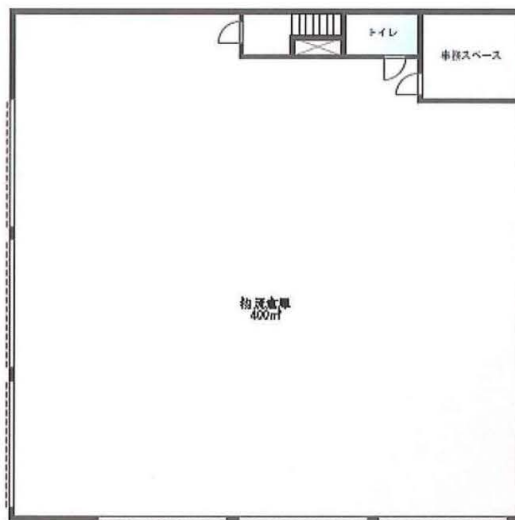
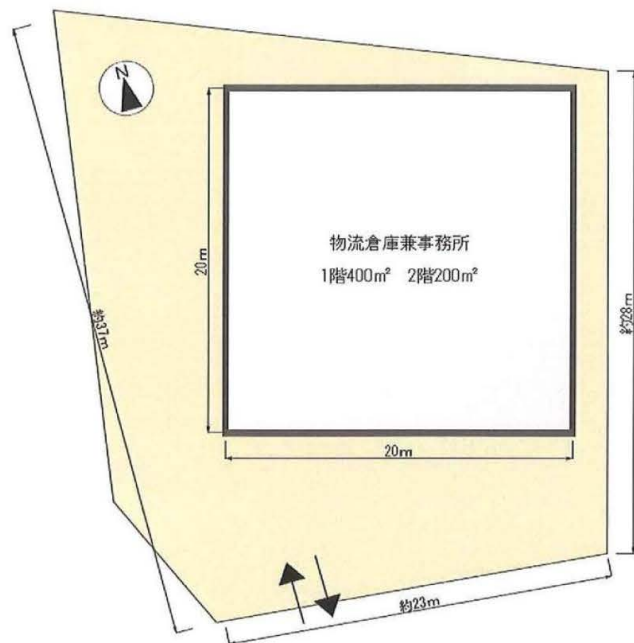
【設備】  
上下水道・動力・トイレ3か所

【募集条件】  
賃料 1,400,000円(税別)  
共益費 なし  
保証金 4か月(税別) ※解約時1か月分償却  
礼金 1か月(税別)  
契約期間 定期借家契約5年(再契約相談)  
契約開始日 相談

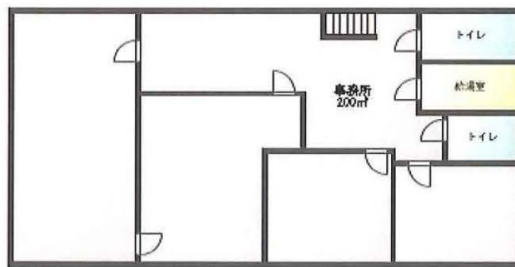
備考

- ・大型車進入可能
- ・倉庫事務所内設備はすべて残置物となります

※図面と現況が異なる場合は現況を優先させていただきます



1F



2F



18年間の実績 事業用不動産専門店にお気軽にご相談してください。

048-423-5568  
info@souko.tokyo

〒333-0844  
埼玉県川口市上青木4丁目2-17 埼玉県知事免許(3)第22232号  
株式会社さかす不動産 TEL: 048-268-3170 FAX: 048-423-5581

■取引態様 媒介

※成約時、仲介手数料1ヶ月分申し受けます。  
※図面と現況が異なる場合は現況を優先します。