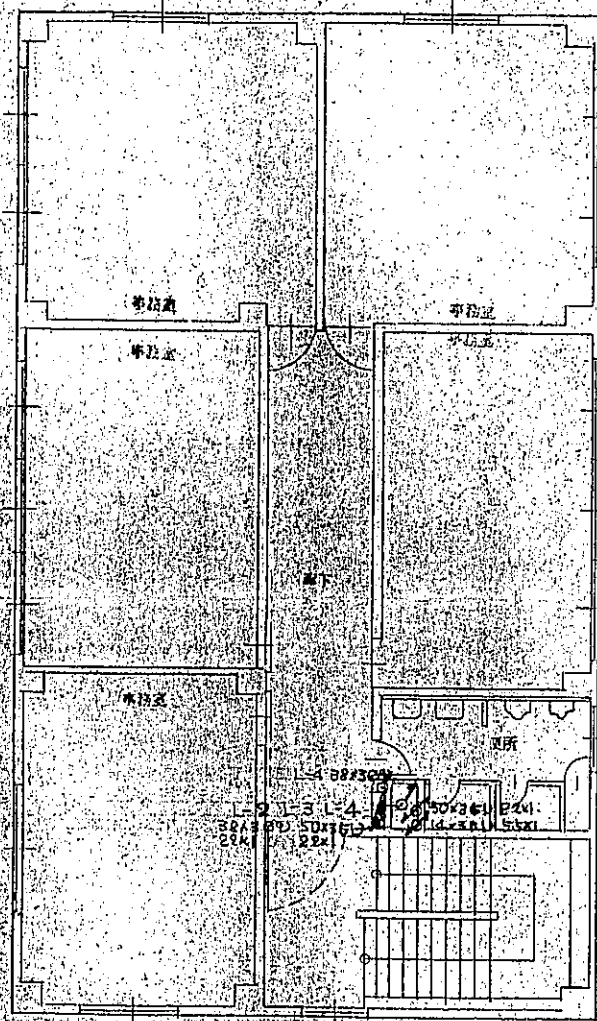


1 階 平面図



2~4 階 平面図

小松沢 烈  
 一級建築士登録No.

製図  
 D3  
 日付

設計  
 日付

承認  
 日付

工事名称

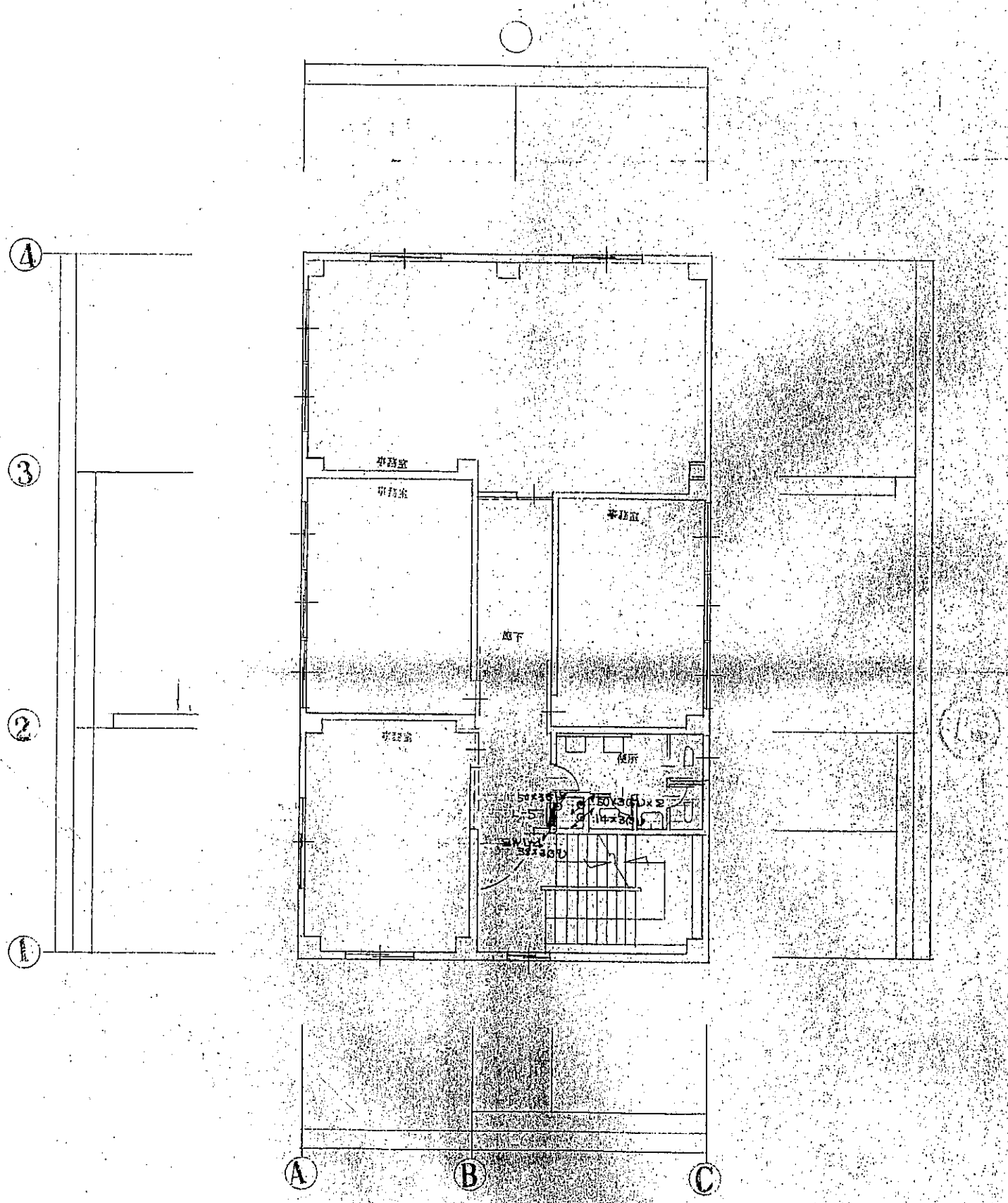
小島ビル新築工事

図面番号

図面名称  
 1~4階平面図

縮尺 1:100

E-2



5 階 平面図


2341989

各階平面図



S. 59. 3. 2

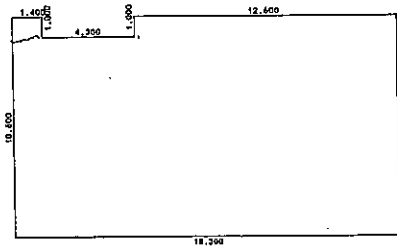
建物図面  
各階平面図



家屋番号 10番6

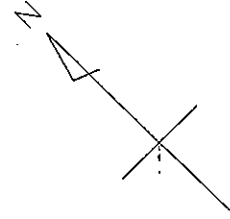
建物の所在 春日部市中央1丁目10番地6. 同番地5.

1階

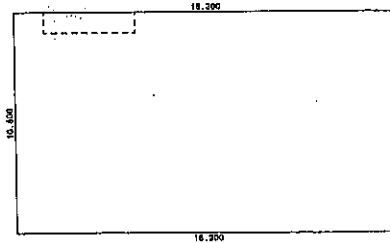


求積表

1.000 × 1.400 =	1.400000
1.000 × 12.600 =	12.600000
9.600 × 18.300 =	175.680000
合計	189.680000
床面積	189.68 m <sup>2</sup>

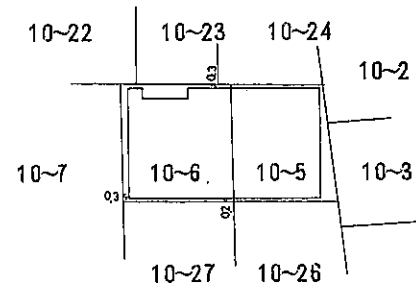


2階 3階 4階 5階 (各階同型)



求積表

10.600 × 18.300 =	193.980000
床面積	193.98 m <sup>2</sup>



作製者

埼玉県北葛飾郡庄和町大字全線541番地

土地調査士 石原 達三

昭和59年2月28日作製

縮尺

1/250

申請人

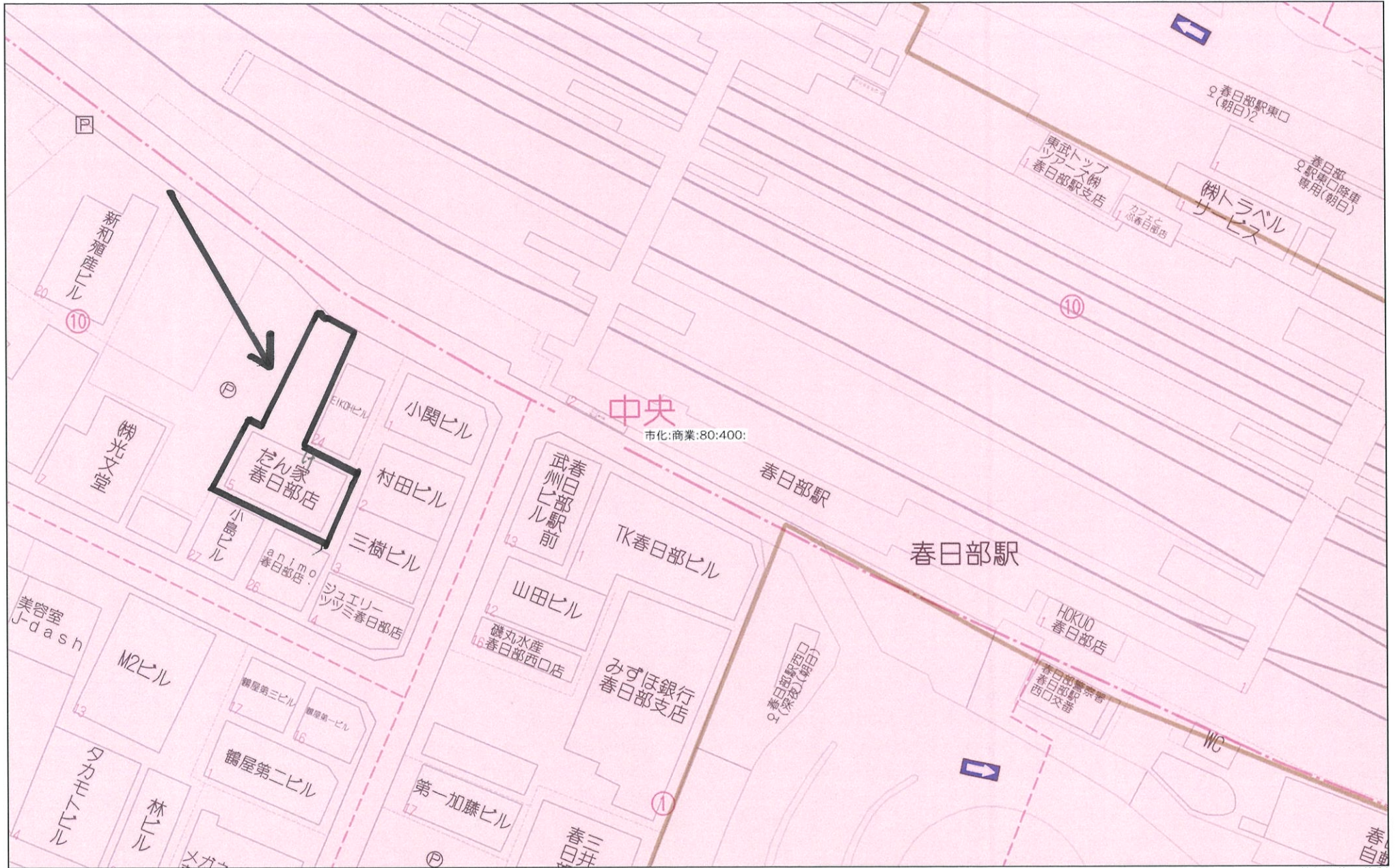
春日部興業株式会社  
代表取締役 小島 一次



縮尺

1/500

(埼玉土地家屋調査士会用紙)



中央  
市化:商業:80:400:

40m

1:769

禁無断複写複製  
vQacjuJ