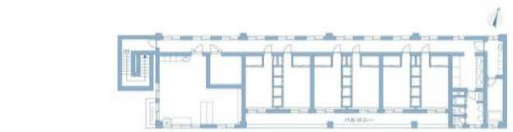
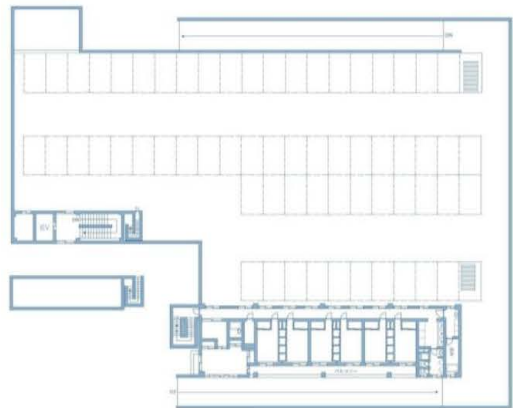


# <貸店舗> (仮称) 粕壁東5丁目店舗

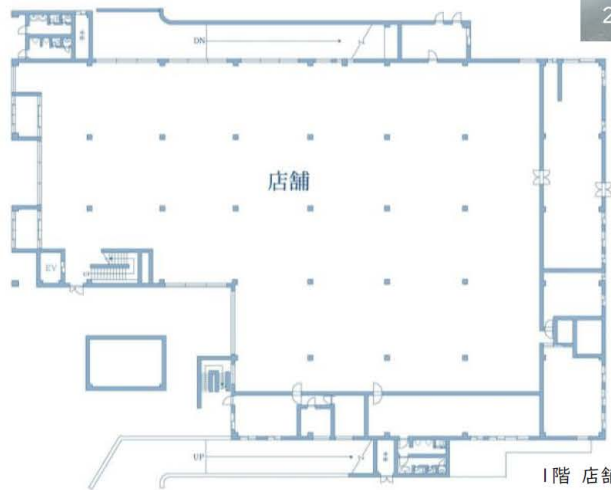
所在	埼玉県春日部市粕壁東5-1479-3
交通 1	東武伊勢崎線「春日部」駅 徒歩18分
交通 2	東武野田線「春日部」駅 徒歩18分
構造・規模	鉄骨造陸屋根 3階建
竣工	1993年1月
引渡状態	店舗仕様
設備	電気・水道・ガス・トイレ・給湯・個別空調 エレベーター・光回線・機械警備
対象区画	【1棟貸】 店舗:2079.29㎡(628.98坪) 宿舍:483.14㎡(146.14坪) ■合計:2562.43㎡(775.12坪)
天井高	店舗:3,000mm
月額賃料	3,850,000円(消費税込)
月額共益費	無
保証金	税抜賃料の10ヶ月分
契約形態	定期借家契約 15年間
再契約料	新賃料の1.1ヶ月分(消費税込)
礼金	賃料の1.1ヶ月分(消費税込)
保証金償却	契約終了時賃料の1.1ヶ月分(消費税込)
入居時期	即日可
保証会社	加入必須
駐車場	屋上駐車場(自走式62台)



3階 宿舍



2階 屋上駐車場(一部宿舍)



1階 店舗



3階 宿舍



2階 屋上駐車場(一部宿舍)



1階店舗 外観

※図面と現況が違う場合、  
現況を優先と致します。



地図の再複製、再頒布はできません。Z10H0174-20250109160028

18年間の実績 事業用不動産専門店にお気軽にご相談してください。

048-423-5568  
info@souko.tokyo

〒333-0844  
埼玉県川口市上青木4丁目2-17 埼玉県知事免許(3)第22232号  
株式会社さかす不動産 TEL:048-268-3170 FAX:048-423-5581

■取引態様 媒介

※成約時、仲介手数料1ヶ月分申し受けます。  
※図面と現況が異なる場合は現況を優先します。