

PAT綾瀬パート2

2階建2階一部 81.95坪

相鉄線「かしわ台」駅 約1.6km

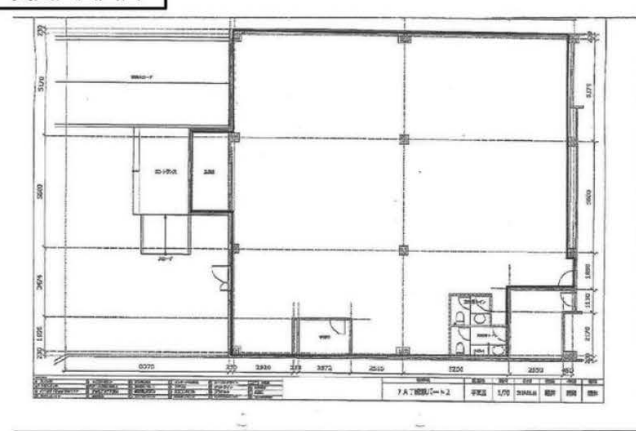
案内図



物件外観



賃貸区画図面



図面と現況が異なる場合は現況を優先させていただきます。

貸

店舗

最寄IC	東名高速道路 綾瀬スマートIC
用途地域	準住居地域
所在地	神奈川県綾瀬市寺尾中1-4-70
賃料	550,000円 (税込) 500,000円 (税別) 坪単価6,101円(税別)
賃貸条件	敷金 4ヶ月
	礼金 1ヶ月
	償却 1ヶ月
	管理費 45,000円(税別)/年 ※毎年9月
	契約 建物賃貸借契約 5年
引渡	2025年6月1日
建物概要	延面積 326.37坪 (1,078.92㎡)
	賃貸面積 81.95坪 (270.91㎡)
	階数 2階建
	構造 鉄骨造 亜鉛メッキ鋼板葺
	設備 電気、水道
竣工	1996年11月
土地概要	地積 60.33坪 (199.43㎡)
	道路 -
	交通 東名高速道路「綾瀬スマート」IC 1.2km 相鉄線「かしわ台」駅 1.6km
備考	※看板使用料金:相談 ※駐車場台数 相談 ※当社指定の店舗総合保険にご加入いただけます ※当社指定の賃貸保証制度等にご加入いただく場合があります ※原状変更・造作を行う場合、内容により別途保証金を申し受けます ※建物本体に関わる原状回復・造作作業は、当社もしくは当社が指定する工事業者が行う事を条件とします

18年間の実績 事業用不動産専門店にお気軽にご相談してください。

048-423-5568
info@souko.tokyo

〒333-0844
埼玉県川口市上青木4丁目2-17 埼玉県知事免許(3)第22232号
株式会社さかす不動産 TEL: 048-268-3170 FAX: 048-423-5581

取引態様 媒介

※成約時、仲介手数料1ヶ月分申し受けます。
※図面と現況が異なる場合は現況を優先します。