

名称

金沢区福浦2丁目貸事務所・倉庫・店舗

交通

シーサイド【市大医学部】駅 徒歩4分

賃料

100 万円  
(別途消費税)



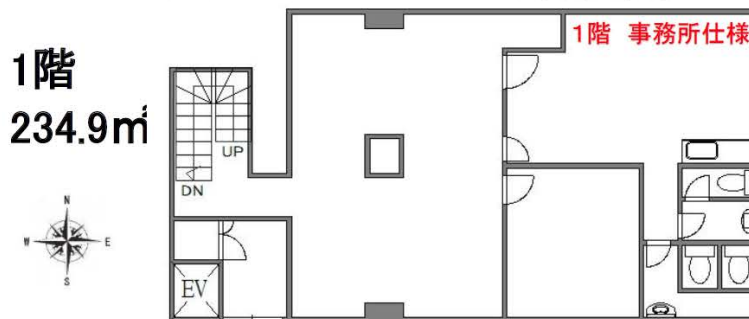
1階 事務所仕様



2階 倉庫仕様



2階 倉庫仕様



貨物用EV(最大積載750キロ)

■エレベーター有(扉縦2000mm×横1080mm)

■駐車場スペース有

縦列2台×2列=計4台(無料)

ご相談で計7台まで駐車可(要追加料金)

※追加料金は1台10%税込み16,500円となります

※当物件は4トン車までしか進入できません。※現況引渡です※

所在	横浜市金沢区福浦		
	2丁目9-5		
土地	地目	宅地	
	現況	宅地	
	用途地域	工業地域	
	建ぺい率	60%	
	容積率	200%	
建物	構造	鉄骨造2階建て	
	面積	627.05㎡(189.68坪)	
	1階	234.90㎡(71.06坪)	
	2階	392.15㎡(118.62坪)	
	築年数	昭和57年3月	
賃貸条件	保証金	5ヶ月	
	礼金	1ヶ月	
	契約期間	2年	
道路	南側 約22.0m 公道		
電気	東京電力	給水	公営
排水	公共下水	ガス	都市ガス
現況	賃貸中 5月末退去予定 (入居中内見不可)	引渡	6月1日入居可能

18年間の実績 事業用不動産専門店にお気軽にご相談してください。

048-423-5568  
info@souko.tokyo

〒333-0844  
埼玉県川口市上青木4丁目2-17 埼玉県知事免許(3)第22232号  
株式会社さかす不動産 TEL:048-268-3170 FAX:048-423-5581

■取引態様 媒介

※成約時、仲介手数料1ヶ月分申し受けます。  
※図面と現況が異なる場合は現況を優先します。